

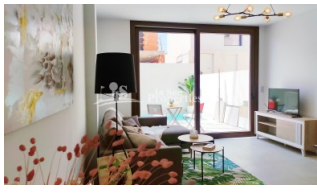
REF: # 10630

SAN JAVIER



INFO

PREIS:	249.900 €
IMMOBILIEN TYPEN:	Reihenhaus
ORTE:	San Javier
SCHLAFZIMMER:	3
BADEZIMMER:	2
GEBAUT:	125 (m2)
GRUNDSTÜCK :	22 (m2)
TERRASSE:	62 (m2)
JAHR:	
ETAGEN:	-
NACHRICHT	-



BESCHREIBUNG

SCHÖNE REIHENHÄUSER IN SAN JAVIER - mit privatem Pool, Garten und Dachterrasse. Dieses 125m2 große Reihenhaus besteht aus 3 Schlafzimmern, 2 Bädern, voll ausgestatteter offener Küche/Lounge/Esszimmer und einer 20m2 großen Terrasse. Es hat eine 42m Dachterrasse mit einer Sommerküche und Vorinstallation für Waschmaschine und Steckdose. Es gibt einen 22m2 großen privaten Garten (mit Kunstrasen), Schwimmbad und Außendusche. Das Haus hat ein modernes Design und ist auf höchstem Niveau ausgestattet mit einer vorinstallierten Klimaanlage und einer komplett eingerichteten Küche mit Backofen, Mikrowelle, integriertem Geschirrspüler, Kühlschrank, Cerankochfeld und Dunstabzug. Die Schlafzimmer haben verkleidete Kleiderschränke mit Schubladen und es gibt LED-Beleuchtung im Innenbereich (Esszimmer, Küche, Flure und Bäder), sowie in den Außenbereichen. Die Wohnanlage befindet sich in San Javier, Murcia, umgeben von allen Dienstleistungen, Sportanlagen, in der Nähe mehrerer Golfplätze und 5 Minuten von den Stränden des Mar Menor und 10 Minuten vom Mittelmeer entfernt. Sie liegt am nördlichen Ende der Küste Murcias, der Costa Cálida. Dieses modern aussehende Städtchen hat eine schöne Strandpromenade und bewahrt sein Fischerei-Erbe. Die weitläufigen und unberührten Strände sind von einer 21 km langen Sandbank umgeben, der La Manga del Mar Menor, die einzigartige Badebedingungen mit warmem, flachem Wasser bietet. In unmittelbarer Nähe befinden sich alle Annehmlichkeiten wie Strand, Wassersport, Geschäfte und das gut ausgebaute Verkehrsnetz. Der Flughafen Corvera/Murcia ist 30 Minuten und der Flughafen Alicante 45 Minuten entfernt.

STIL	ANSICHTEN	KLIMAAANLAGE	ENTFERNUNG :
<ul style="list-style-type: none"> • Modern • Klassisch 	<ul style="list-style-type: none"> • Panorama 	<ul style="list-style-type: none"> • Zentral 	<p>Strand : 500 m</p> <hr/> <p>Flughafen: 40 Km</p> <hr/> <p>Stadtzentrum : 2 Km</p>
MÖBEL	FLOORING	KÜCHE	GARTENTERRASSEN
<ul style="list-style-type: none"> • unmöbliert 	<ul style="list-style-type: none"> • Kachelboden • Steinboden 	<ul style="list-style-type: none"> • Offene Küche • Ausgestattet 	<ul style="list-style-type: none"> • offene Terrasse • Aussenbeleuchtung • Obstbäume • umzäunt • Rasen • Privater Garten
EXTRA			
<ul style="list-style-type: none"> • Einbauschränke • Stahltür • Doppelverglasung 			

"Experience our experience - Because you deserve the best"