

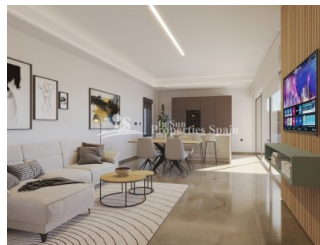
REF: # 11072

ALGORFA (LA FINCA GOLF)



INFO

PREIS:	630.000 €
IMMOBILIEN TYPEN:	Villa
ORTE:	Algorfa (La Finca Golf)
SCHLAFZIMMER:	3
BADEZIMMER:	2
GEBAUT:	122 (m2)
GRUNDSTÜCK :	479 (m2)
TERRASSE:	171 (m2)
JAHR:	
ETAGEN:	1
NACHRICHT	-



BESCHREIBUNG

WUNDERSCHÖNE NEU GEBAUTE VILLEN IM LA FINCA GOLF RESORT, ALGORFA Diese wunderschönen 122m2 Villen sind auf einem großen Grundstück von 479m2 über 1 Stockwerk gebaut und besteht aus 3 Schlafzimmern, 2 Bädern, offene Küche, das Wohnzimmer mit Blick auf die 38m2 Terrasse, 133m2 Solarium, privaten Garten mit dem Pool und Parkplatz. La Finca befindet sich in Algorfa, einem Ort, der als friedlicher und ruhiger Ort bekannt ist, an dem man einen erholsamen Urlaub verbringen und neue Energie tanken kann. Die Finca liegt in der Landschaft von Vega Baja, die für ihre Orangen- und Zitronenplantagen bekannt ist, und im Hintergrund erhebt sich der majestätische Berg Escotera. Algorfa liegt am Ufer des Flusses Segura und bietet einen fantastischen Blick auf die Region. In der hübschen spanischen Stadt gibt es mehrere Geschäfte, spanische Tapas-Bars und Restaurants. Etwas außerhalb des Ortes befindet sich eine berühmte neugotische Kirche aus dem 19. Der Stadtplatz ist nur 15 Gehminuten von La Finca entfernt. Die schönen Strände von Guardamar sind nur 15 Autominuten entfernt, der Golfplatz La Marquesa und viele andere nur 20 Autominuten entfernt: Las Colinas Golf and Country Club, Vistabella Golf, Villamartin und Las Ramblas. Es gibt Einkaufszentren in der Nähe, die Habaneras in Torrevieja und nur 20 Autominuten entfernt "La Zenia Boulevard" das größte Einkaufszentrum in der Region Alicante mit über 150 Geschäften! Zu den Flughäfen, La Finca ist 30km von Alicante und 35km von Corvera Murcia. Andere große Städte wie Alicante, Murcia, Cartagena und Elche können über die Autobahn AP7 erreicht werden.

STIL	ANSICHTEN	KLIMAAANLAGE	ENTFERNUNG :
<ul style="list-style-type: none"> • Modern • Klassisch 	<ul style="list-style-type: none"> • Panorama 	<ul style="list-style-type: none"> • Zentral 	<p>Strand : +10 Km</p> <hr/> <p>Flughafen: 50 Km</p> <hr/> <p>Stadtzentrum : 5 Km</p>
MÖBEL	PARKPLATZ	FLOORING	KÜCHE
<ul style="list-style-type: none"> • unmöbliert 	<p>Parkplatz Anzahl Autos: 1</p> <hr/>	<ul style="list-style-type: none"> • Kachelboden • Steinboden 	<ul style="list-style-type: none"> • Offene Küche
GARTENTERRASSEN	EXTRA		
<ul style="list-style-type: none"> • offene Terrasse • umzäunt • Natursteinmauern • Privater Garten 	<ul style="list-style-type: none"> • Einbauschränke • Alarm • Stahltür • Doppelverglasung 		

"Experience our experience - Because you deserve the best"