

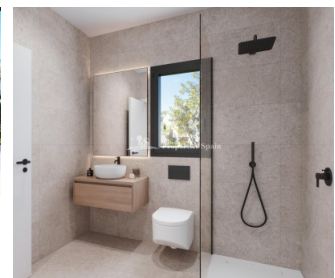
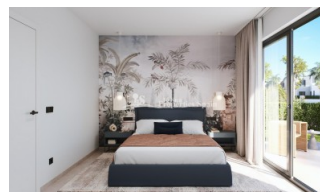
REF: # 11695

TORRE PACHECO (SANTA ROSALIA LAKE AND LIFE RESORT)



INFO

<b>PREIS:</b>	296.000 €
<b>IMMOBILIEN TYPEN:</b>	Apartment
<b>ORTE:</b>	Torre Pacheco (Santa Rosalia Lake and Life Resort)
<b>SCHLAFZIMMER:</b>	2
<b>BADEZIMMER:</b>	2
<b>GEBAUT:</b>	88 (m2)
<b>GRUNDSTÜCK :</b>	-
<b>TERRASSE:</b>	17 (m2)
<b>JAHR:</b>	
<b>ETAGEN:</b>	-
<b>NACHRICHT</b>	-



BESCHREIBUNG

SPEKTAKULÄRE WOHNANLAGE IN SANTA ROSALIA LAKE AND LIFE RESORT - wunderbare kommunale Einrichtungen und Panoramablick auf den Pool! Diese wunderbare 88m2 Wohnung besteht aus 2 Schlafzimmern, 2 Bädern, offene Küche / Wohnzimmer / Essbereich, 17m2 private Terrasse mit Tiefgarage und Abstellraum. Die Küche ist mit folgenden Geräten ausgestattet: Cerankochfeld, Backofen, Mikrowelle, Dunstabzugshaube, Kühlschrank mit Glasabdeckung und integriertem Geschirrspüler. Sie wurden von Zorg Arquitectos entworfen und bieten modernstes Design und hochwertige Materialien von marktführenden Marken, die ein luxuriöses Erlebnis garantieren. Die Wohnungen bieten einen Panoramablick auf den Pool, die Gemeinschaftsbereiche und, je nach Etage, auf die Landschaft und den wunderschönen Santa Rosalía See. Die Apartments bieten einen Panoramablick auf den Pool, die Gemeinschaftsbereiche und, je nach Etage, auf die Landschaft und den wunderschönen Santa Rosalía-See. Der exklusive zentrale, landschaftlich gestaltete Gemeinschaftsbereich verfügt über einen fantastischen modernen Pool, einen Social Club und Grünflächen. Ein einzigartiges Konzept für luxuriöses Wohnen rund um einen beeindruckenden kristallblauen See direkt in der

Region Murcia. Das Santa Rosalia Lake and Lifestyle Resort ist ein einzigartiges Konzept in Spaniens wunderschöner Costa Cálida-Region, nur 10 Minuten von den Stränden des Mar Menor entfernt. Es bietet qualitativ hochwertige neue Design-Immobilien inmitten der fabelhaften Einrichtungen, die das Resort zu bieten hat, mit dem herrlichen Kristallsee als Herzstück und Juwel in der Krone. Die 700.000 m<sup>2</sup> große Anlage besteht hauptsächlich aus grünen Grünflächen und einem beeindruckenden türkisfarbenen See, der von weißen Sandstränden umgeben ist. Golfspielen ist nur eine von vielen Aktivitäten, die man in dieser Oase des luxuriösen Lebensstils genießen kann. Das Resort ist von Golfplätzen umgeben und liegt in der Nähe aller Arten von Annehmlichkeiten und Einrichtungen, Sport- und Freizeitaktivitäten. Santa Rosalia ist ein einzigartiger Ort, an dem Sie sich entspannen und Ihr Zuhause in Spanien mit allem, was es zu bieten hat, genießen können. Die exklusive Lage garantiert eine hohe Nachfrage und ein attraktives Investitionspotenzial. Nur 30 km von Murcia (Flughafen Corvera) entfernt.

<b>STIL</b>	<b>ANSICHTEN</b>	<b>KLIMAAANLAGE</b>	<b>ENTFERNUNG :</b>
<ul style="list-style-type: none"> <li>• Modern</li> <li>• Klassisch</li> </ul>	<ul style="list-style-type: none"> <li>• Panorama</li> </ul>	<ul style="list-style-type: none"> <li>• Zentral</li> </ul>	Strand : 3 Km <hr/> Flughafen: 30 Km
<b>MÖBEL</b>	<b>PARKPLATZ</b>	<b>FLOORING</b>	<b>KÜCHE</b>
<ul style="list-style-type: none"> <li>• unmöbliert</li> </ul>	Parkplatz Anzahl Autos: 1 <hr/>	<ul style="list-style-type: none"> <li>• Kachelboden</li> <li>• Steinboden</li> </ul>	<ul style="list-style-type: none"> <li>• Offene Küche</li> <li>• Ausgestattet</li> </ul>
<b>GARTENTERRASSEN</b>	<b>EXTRA</b>		
<ul style="list-style-type: none"> <li>• Palmen</li> <li>• Spielplatz</li> <li>• angelegt</li> <li>• umzäunt</li> <li>• Gemeinschaftsgarten</li> </ul>	<ul style="list-style-type: none"> <li>• Einbauschränke</li> <li>• Stahltür</li> <li>• Doppelverglasung</li> <li>• Lagerraum</li> </ul>		

***"Experience our experience - Because you deserve the best"***