

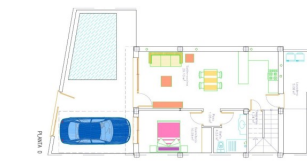
REF: # 11805

SAN PEDRO DEL PINATAR



INFO

<b>PREIS:</b>	349.000 €
<b>IMMOBILIEN TYPEN:</b>	Villa
<b>ORTE:</b>	San Pedro Del Pinatar
<b>SCHLAFZIMMER:</b>	3
<b>BADEZIMMER:</b>	2
<b>GEBAUT:</b>	112 (m2)
<b>GRUNDSTÜCK :</b>	107 (m2)
<b>TERRASSE:</b>	50 (m2)
<b>JAHR:</b>	-
<b>ETAGEN:</b>	-
<b>NACHRICHT</b>	-



BESCHREIBUNG

NEU GEBAUTE HALBHAUS-VILLEN IN SAN PEDRO DEL PINATAR - nur 2 km zum Strand! Neubau von 8 unabhängigen Villen und Doppelhaushälften in San Pedro Pinatar, alle mit privatem Schwimmbad, Terrasse, Solarium und Parkplatz auf dem Grundstück. Jedes Haus verfügt über 3 Schlafzimmer und 2 komplette Bäder, offene Küche mit geräumigem Wohnzimmer, Einbauschränke. San Pedro del Pinatars privilegierte Lage am Mar Menor und an der Mittelmeerküste zieht alle an, die sich für Segeln und Wassersport interessieren, denn es gibt Anlegestellen im Hafen und Segelclubs, während die Strände und natürlichen Schlamm-bäder diejenigen anziehen, die Sonne, Meer und Sand suchen. San Pedro del Pinatar hat eine etablierte Gemeinde und bietet ein ausgezeichnetes Angebot an Aktivitäten, darunter ein überdachtes Schwimmbad und Sporteinrichtungen, sowie ein ganzjähriges Programm an sozialen Aktivitäten bei angenehmem Winterwetter. Die Vorzüge der für die Region typischen Schlamm-bäder oder des ruhigen Wassers des Mar Menor haben das Wachstum von Lo Pagán begünstigt, das heute über alle möglichen Annehmlichkeiten verfügt. Darüber hinaus hat es eine ausgezeichnete Lage, nur 5 Minuten vom Einkaufszentrum Dos Mares entfernt.

<b>STIL</b>	<b>ANSICHTEN</b>	<b>KLIMAAANLAGE</b>	<b>ENTFERNUNG :</b>
<ul style="list-style-type: none"> <li>• Modern</li> </ul>	<ul style="list-style-type: none"> <li>• Panorama</li> </ul>	<ul style="list-style-type: none"> <li>• Zentral</li> </ul>	Strand : 2 Km <hr/> Flughafen: 40 Km <hr/> Stadtzentrum : 2 Km
<b>MÖBEL</b>	<b>PARKPLATZ</b>	<b>FLOORING</b>	<b>KÜCHE</b>
<ul style="list-style-type: none"> <li>• unmöbliert</li> </ul>	Parkplatz Anzahl Autos: 1 <hr/>	<ul style="list-style-type: none"> <li>• Kachelboden</li> <li>• Steinboden</li> </ul>	<ul style="list-style-type: none"> <li>• Offene Küche</li> </ul>
<b>GARTENTERRASSEN</b>	<b>EXTRA</b>		
<ul style="list-style-type: none"> <li>• umzäunt</li> <li>• Privater Garten</li> </ul>	<ul style="list-style-type: none"> <li>• Einbauschränke</li> <li>• Alarm</li> <li>• Stahltür</li> <li>• Doppelverglasung</li> </ul>		

***"Experience our experience - Because you deserve the best"***