

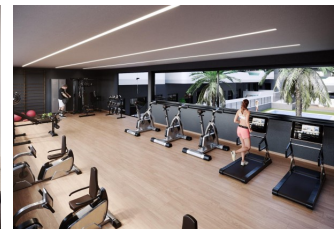
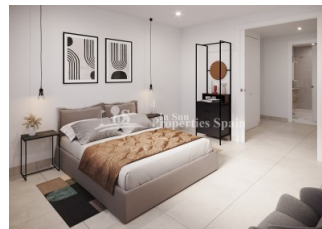
REF: # 12133

ALICANTE (SANTA POLA)



INFO

<b>PREIS:</b>	303.500 €
<b>IMMOBILIEN TYPEN:</b>	Apartment
<b>ORTE:</b>	Alicante (Santa Pola)
<b>SCHLAFZIMMER:</b>	3
<b>BADEZIMMER:</b>	2
<b>GEBAUT:</b>	94 (m2)
<b>GRUNDSTÜCK :</b>	-
<b>TERRASSE:</b>	5 (m2)
<b>JAHR:</b>	
<b>ETAGEN:</b>	-
<b>NACHRICHT</b>	-



BESCHREIBUNG

NEU GEBAUTER WOHNUNGSKOMPLEX IN SANTA POLA - nur 1 km vom Strand entfernt! Schöne 94m2 Wohnung mit 3 Schlafzimmern, 2 Bädern, offenes Wohnzimmer / Küche und Essbereich, private 10m2 Terrasse und Parkplatz. Diese neu gebaute moderne Wohnanlage besteht aus 1, 2 und 3 Schlafzimmer Wohnungen und Penthäuser. Der Komplex besteht aus 4 Treppenhäusern von Wohnungen mit geräumigen, landschaftlich gestalteten Gemeinschaftsbereichen, einschließlich Schwimmbad, Entspannungsbereich und Fitnessraum. Alle Wohnungen wurden sorgfältig entworfen, um Ihnen ein außergewöhnliches Wohnerlebnis zu bieten, mit hochwertigen Ausstattungen und einem modernen Stil. Genießen Sie die großzügigen Terrassen, wo Sie sich entspannen, im Freien speisen und die spektakulärsten Sonnenuntergänge beobachten können. Die Lage ist einfach unschlagbar: in der Nähe des Zentrums von Santa Pola und des Palmenhains und nur wenige Minuten von der Promenade entfernt, finden Sie eine große Auswahl an Restaurants, Bars und Supermärkten. Hervorragende Anbindung an die Nationalstraße 332, die die gesamte südliche Costa Blanca miteinander verbindet, und an den Flughafen in nur 15 Minuten.

<b>STIL</b>	<b>ANSICHTEN</b>	<b>KLIMAAANLAGE</b>	<b>ENTFERNUNG :</b>
<ul style="list-style-type: none"> <li>• Modern</li> <li>• Klassisch</li> </ul>	<ul style="list-style-type: none"> <li>• Panorama</li> </ul>	<ul style="list-style-type: none"> <li>• Zentral</li> </ul>	<p>Strand : 1 Km</p> <hr/> <p>Flughafen: 40 Km</p> <hr/> <p>Stadtzentrum : 3 Km</p>
<b>MÖBEL</b>	<b>PARKPLATZ</b>	<b>WOHNFLÄCHE</b>	<b>FLOORING</b>
<ul style="list-style-type: none"> <li>• unmöbliert</li> </ul>	<p>Parkplatz Anzahl Autos: 1</p> <hr/>	<ul style="list-style-type: none"> <li>• Fitnessraum</li> </ul>	<ul style="list-style-type: none"> <li>• Kachelboden</li> <li>• Steinboden</li> </ul>
<b>KÜCHE</b>	<b>GARTENTERRASSEN</b>	<b>EXTRA</b>	
<ul style="list-style-type: none"> <li>• Offene Küche</li> </ul>	<ul style="list-style-type: none"> <li>• angelegt</li> <li>• umzäunt</li> <li>• Gemeinschaftsgarten</li> </ul>	<ul style="list-style-type: none"> <li>• Einbauschränke</li> <li>• Alarm</li> <li>• Stahltür</li> <li>• Doppelverglasung</li> <li>• Fahrstuhl</li> </ul>	

***"Experience our experience - Because you deserve the best"***