

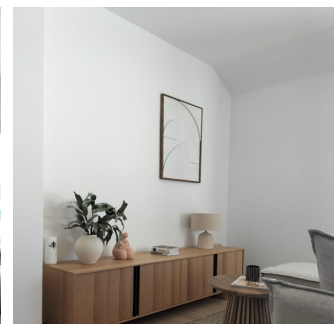
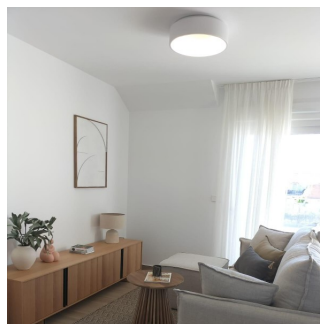
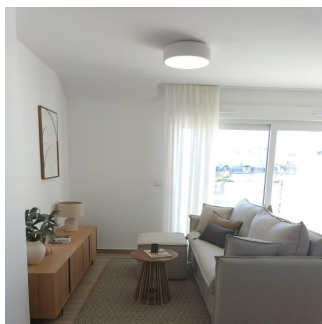
REF: # 12528

SAN MIGUEL DE SALINAS (VISTABELLA GOLF)



INFO

| | |
|--------------------------|---|
| PREIS: | 239.900 € |
| IMMOBILIEN TYPEN: | Apartment |
| ORTE: | San Miguel de Salinas (Vistabella Golf) |
| SCHLAFZIMMER: | 2 |
| BADEZIMMER: | 2 |
| GEBAUT: | 75 (m2) |
| GRUNDSTÜCK : | 39 (m2) |
| TERRASSE: | 25 (m2) |
| JAHR: | - |
| ETAGEN: | - |
| NACHRICHT | - |



BESCHREIBUNG

NEUBAU VON BUNGALOW-WOHNUNGEN IN VISTABELLA Diese prächtige 75m2 Erdgeschoss-Wohnung besteht aus 2 Betten, 2 Bäder, offene Küche und den Wohnbereich, Einbauschränke, privaten Garten und abseits der Straße Parkplatz. Residential hat schön gestaltete Gemeinschaftsgärten mit schönen Gemeinschaftspool. Diese schönen geräumigen Wohnungen werden mit hochwertigen Produkten und Materialien gebaut. Auf Vistabella Golf ist Platz für alle. Der Platz ist so angelegt, dass jeder Spieler ihn von Anfang bis Ende genießen kann. Seine hügeligen Straßen, strategischen Bunker oder Seen sind einige der Merkmale, die ihn zu einem der attraktivsten Plätze der Gegend machen, wo jeder Schlag eine Herausforderung und ein Genuss für die Sinne ist. Die 18 Löcher von Vistabella Golf, Par 72 und mehr als 6.000 Meter lang, wurden nach den Richtlinien der modernen Felder mit 4 Abschlügen von großer Amplitude an jedem Loch, breiten Fairways und erhöhten Bunkern entworfen. Das Clubhaus und das Restaurant von Vistabella Golf sowie die örtlichen Bars und Geschäfte sind in 5 Minuten zu Fuß zu erreichen. Die geschäftige Stadt San Miguel de Salinas und Los Montesinos sind nur 5 Autominuten entfernt und die schönen Strände von

Guardamar, die mit der Blauen Flagge ausgezeichnet sind, sind nur 15 Autominuten entfernt. Der Flughafen Alicante ist 35 Minuten entfernt und der neue Flughafen Corvera Murcia ist 45 Minuten entfernt.

ANSICHTEN

- Panorama

KLIMAANLAGE

- Zentral

PARKPLATZ

Parkplatz Anzahl Autos: 1

GARTENTERRASSEN

- umzäunt
- Privater Garten

"Experience our experience - Because you deserve the best"