



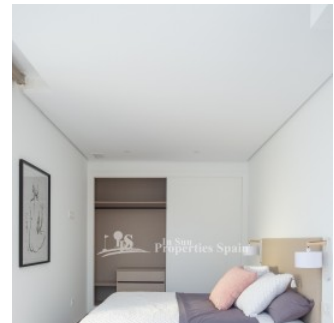
REF: # 9503

ORIHUELA COSTA (DEHESA DE CAMPOAMOR)



INFO

PREIS:	960.000 €
IMMOBILIEN TYPEN:	Villa
ORTE:	Orihuela Costa (Dehesa de Campoamor)
SCHLAFZIMMER:	4
BADEZIMMER:	4
GEBAUT:	195 (m2)
GRUNDSTÜCK :	500 (m2)
TERRASSE:	60 (m2)
JAHR:	-
ETAGEN:	-
NACHRICHT	-



BESCHREIBUNG

FANTASTISCHE LUXUS-VILLA, freistehend, in CAMPOAMOR nur 2 Minuten zu Fuß vom Strand entfernt. Diese 195m² Villa ist auf einem großen Grundstück von 500m² gebaut und besteht aus 4 Schlafzimmern, 4 Bädern, einem privaten Pool und Garten, einer 59m² Dachterrasse, aerothermischer Anlage und Klimaanlage. Das Anwesen befindet sich in der exklusiven Gegend von Campoamor nur 500m von den Stränden Aguamarina, Campoamor, Orihuela Costa. Alle Dienstleistungen wie Häfen, Restaurants, Bars, Supermärkte, Banken, medizinische Zentren, Apotheken und Einkaufszentren wie La Zenia Boulevard sind leicht zugänglich. Für Golfliebhaber in der Umgebung gibt es renommierte Golfplätze nur 7km entfernt, Real Campoamor, Las Colinas, Villamartin, Las Ramblas und viele mehr in Rojales nur 20 Minuten Fahrt entfernt. Günstig gelegen an der N332 und 5 Minuten von der nächsten Einfahrt zur Autobahn AP-7 entfernt, die die Zu- und Abfahrtswege der Gegend und die Verbindung mit den verschiedenen Nationalstraßen und den nahe gelegenen Städten vereinfacht. Eine fantastische Villa, wo Sie mehr als 300 Tage Sonnenschein im Jahr mit einer Durchschnittstemperatur von 20° C genießen können!!! Murcia ist in 40 Minuten mit dem Auto zu erreichen, Alicante in 45 Minuten. 60km vom Flughafen Alicante und 30km vom Flughafen Corvera (Murcia) entfernt.

STIL	ANSICHTEN	KLIMAAANLAGE	ENTFERNUNG :
<ul style="list-style-type: none"> • Modern 	<ul style="list-style-type: none"> • Panorama 	<ul style="list-style-type: none"> • Zentral 	Strand : 50 m Flughafen: 30 Km Stadtzentrum : 1 Km
ORIENTIERUNG	MÖBEL	PARKPLATZ	WOHNFLÄCHE
Südwest	<ul style="list-style-type: none"> • unmöbliert 	Parkplatz Anzahl Autos: 1	<ul style="list-style-type: none"> • Lagerraum
FLOORING	KÜCHE	GARTENTERRASSEN	HEIZUNG
<ul style="list-style-type: none"> • Kachelboden 	<ul style="list-style-type: none"> • Offene Küche • Granitarbeitsfläche 	<ul style="list-style-type: none"> • offene Terrasse • Obstbäume • umzäunt • Natursteinmauern • Grillplatz • Privater Garten 	<ul style="list-style-type: none"> • Zentralheizung Gas
EXTRA			
<ul style="list-style-type: none"> • Einbauschränke • Stahltür • Doppelverglasung • Lagerraum 			

"Experience our experience - Because you deserve the best"