

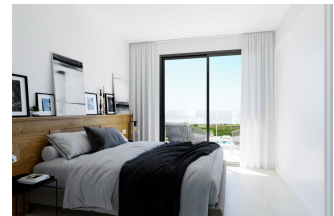
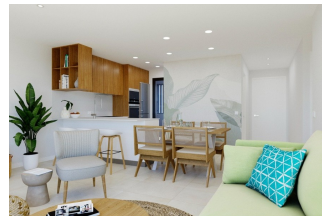
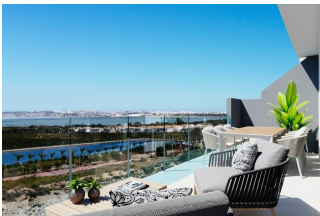
REF: # 10400

()



#### INFO

|                          |           |
|--------------------------|-----------|
| <b>PREIS:</b>            | 305.000 € |
| <b>IMMOBILIEN TYPEN:</b> | Apartment |
| <b>ORTE:</b>             | ()        |
| <b>SCHLAFZIMMER:</b>     | 2         |
| <b>BADEZIMMER:</b>       | 2         |
| <b>GEBAUT:</b>           | 75 (m2)   |
| <b>GRUNDSTÜCK :</b>      | -         |
| <b>TERRASSE:</b>         | 91 (m2)   |
| <b>JAHR:</b>             | -         |
| <b>ETAGEN:</b>           | -         |
| <b>Nachricht</b>         | -         |



#### BESCHREIBUNG

NEUBAU WOHNANLAGE IN LOS BALCONES, TORREVIEJA Neubau Wohnanlage mit Doppelhaushälften und Bungalows in Los Balcones mit Blick auf den rosa See. Neubau Bungalows im obersten Stockwerk mit 2 Schlafzimmern, 2 Bädern, offener Küche mit geräumigem Wohnzimmer, Einbauschränken, Terrasse, privatem Solarium und Tiefgaragenstellplatz. Neue exklusive Wohnanlage mit großen Gemeinschaftsbereichen; Gärten, Garten-Turnhalle, Spielplatz, 2 große Gemeinschaftspools - einer davon für Erwachsene und der andere für Kinder. Los Balcones ist eine kleine Stadt in der Nähe von Torrevieja Süd. Torrevieja ist eine spanische Stadt in der Provinz Alicante, an der Costa Blanca. Sie ist bekannt für ihr typisch mediterranes Klima und ihre Küstenlinie. Entlang der Sandstrände gibt es Strandpromenaden mit Ferienanlagen. Das kleine Meeres- und Salzmuseum beherbergt Ausstellungen über die Fischerei- und Salzgeschichte der Stadt. Im Landesinneren befindet sich der Naturpark Lagunas de La Mata-Torrevieja mit Wanderwegen und zwei salzhaltigen Lagunen, von denen eine rosa und die andere grün ist. Der Flughafen Alicante ist 40 Minuten und der Flughafen Murcia etwa 1 Stunde entfernt.

## ANSICHTEN

- Panorama

## KLIMAAANLAGE

- Zentral

## PARKPLATZ

Parkplatz Anzahl Autos: 1

## GARTENTERRASSEN

- offene Terrasse
- Obstbäume
- umzäunt

## EXTRA

- Stahltür



PROPERTY GALLERY











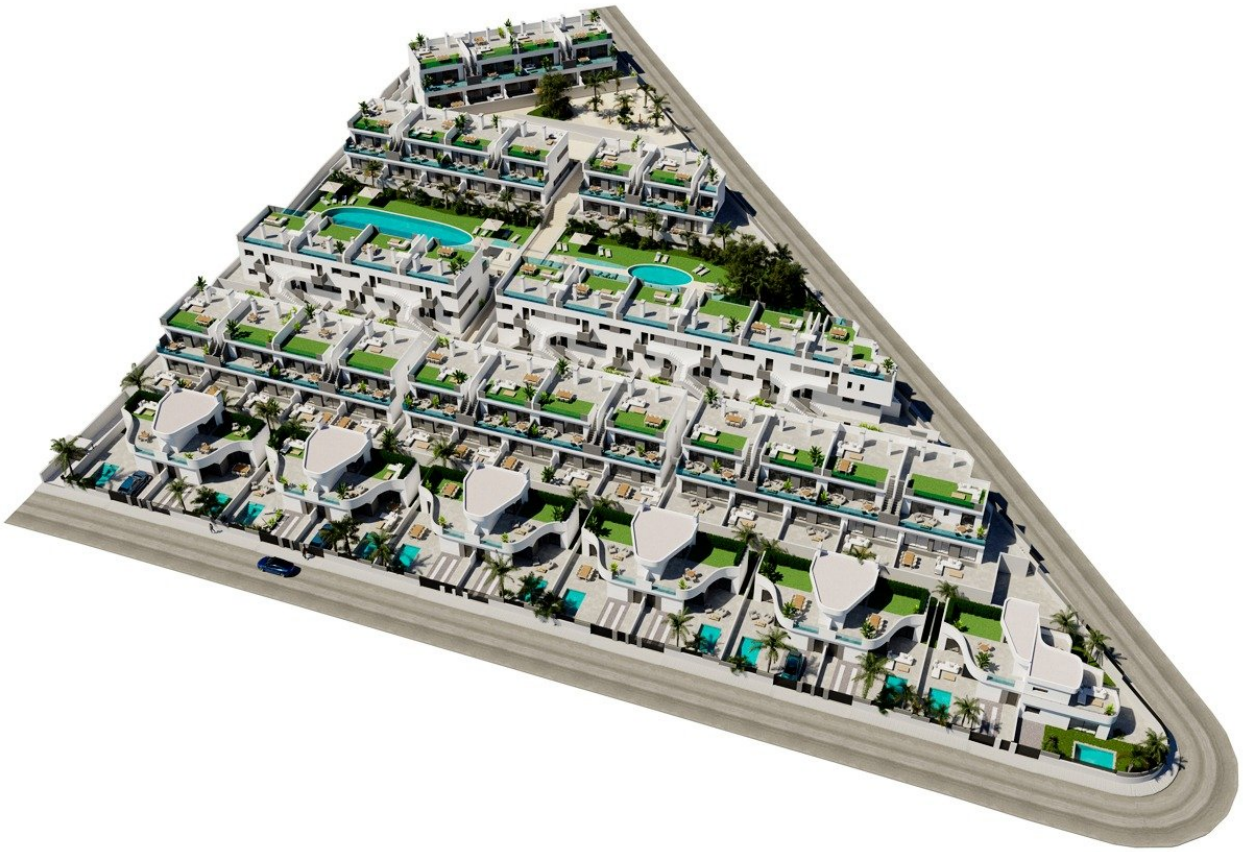




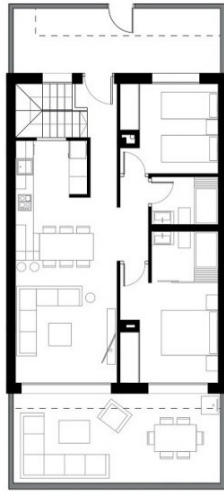




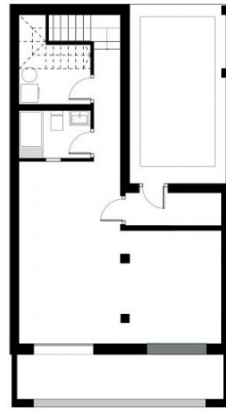








P 0



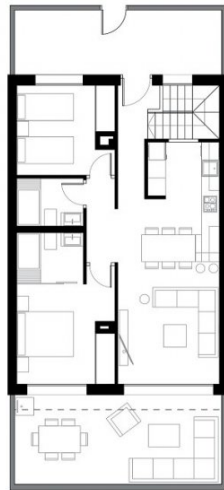
P -1



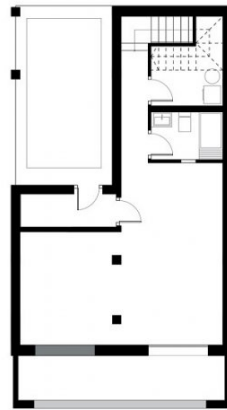
|                |                       |
|----------------|-----------------------|
| Total surface  | 184,50 m <sup>2</sup> |
| Built Surface  | 138,93 m <sup>2</sup> |
| Useful Surface | 114,87 m <sup>2</sup> |
| Terrace P0     | 32,79 m <sup>2</sup>  |
| Terrace P-1    | 12,78 m <sup>2</sup>  |

|                     |                      |
|---------------------|----------------------|
| <b>P0</b>           |                      |
| Living-Room-Kitchen | 25,64 m <sup>2</sup> |
| Bedroom 1           | 11,52 m <sup>2</sup> |
| Bedroom 2           | 9,81 m <sup>2</sup>  |
| Bathroom 1          | 3,77 m <sup>2</sup>  |
| Bathroom 2          | 3,57 m <sup>2</sup>  |
| Corridor            | 2,68 m <sup>2</sup>  |
| Hall                | 3,92 m <sup>2</sup>  |
| Stairs              | 3,87 m <sup>2</sup>  |

|                      |                      |
|----------------------|----------------------|
| <b>P-1</b>           |                      |
| Storage room         | 33,55 m <sup>2</sup> |
| Laundry room         | 4,80 m <sup>2</sup>  |
| Bathroom 3           | 3,84 m <sup>2</sup>  |
| Corridor 1 - Storage | 3,50 m <sup>2</sup>  |
| Corridor 2           | 4,40 m <sup>2</sup>  |



P 0



P -1



|                |                       |
|----------------|-----------------------|
| Total surface  | 184,50 m <sup>2</sup> |
| Built Surface  | 138,84 m <sup>2</sup> |
| Useful Surface | 114,87 m <sup>2</sup> |
| Terrace P0     | 32,79 m <sup>2</sup>  |
| Terrace P-1    | 12,85 m <sup>2</sup>  |

|                     |                      |
|---------------------|----------------------|
| <b>P0</b>           |                      |
| Living-Room-Kitchen | 25,64 m <sup>2</sup> |
| Bedroom 1           | 11,52 m <sup>2</sup> |
| Bedroom 2           | 9,81 m <sup>2</sup>  |
| Bathroom 1          | 3,77 m <sup>2</sup>  |
| Bathroom 2          | 3,57 m <sup>2</sup>  |
| Corridor            | 2,68 m <sup>2</sup>  |
| Hall                | 3,92 m <sup>2</sup>  |
| Stairs              | 3,87 m <sup>2</sup>  |

|                      |                      |
|----------------------|----------------------|
| <b>P-1</b>           |                      |
| Storage room         | 33,55 m <sup>2</sup> |
| Laundry room         | 4,80 m <sup>2</sup>  |
| Bathroom 3           | 3,84 m <sup>2</sup>  |
| Corridor 1 - Storage | 3,50 m <sup>2</sup>  |
| Corridor 2           | 4,40 m <sup>2</sup>  |



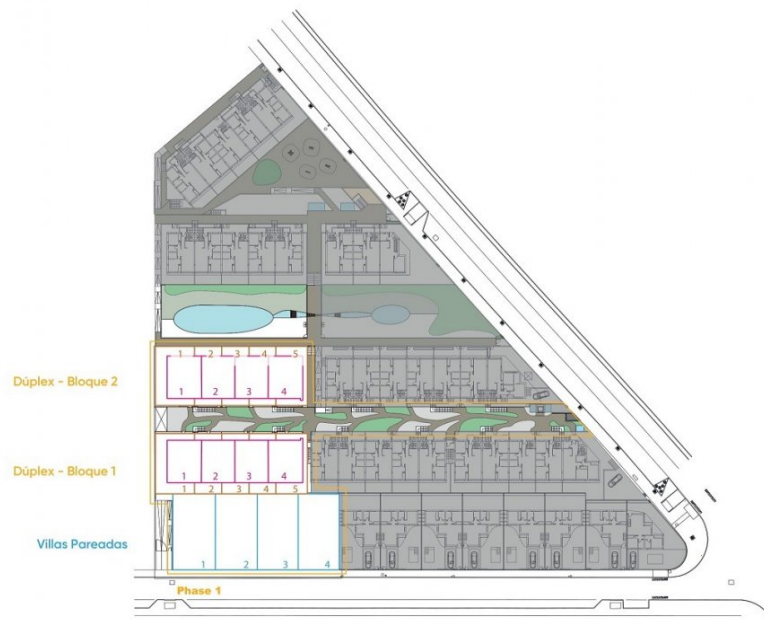










Image not found

<https://cmsinmo.com/imagenes/uploads/inmu/5/10400/https://fotos15.apinmo.com/7515/17376073/6-20.jpg>



*"Experience our experience - Because you deserve the best"*