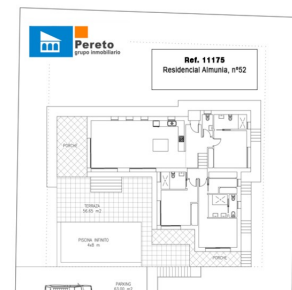


REF: # 10435



INFO

| | |
|--------------------------|-----------|
| PREIS: | 538.000 € |
| IMMOBILIEN TYPEN: | Villa |
| ORTE: | |
| SCHLAFZIMMER: | 3 |
| BADEZIMMER: | 4 |
| GEBAUT: | 183 (m2) |
| GRUNDSTÜCK : | 840 (m2) |
| TERRASSE: | - |
| JAHR: | - |
| ETAGEN: | - |
| Nachricht | - |



BESCHREIBUNG

Modernes Chalet spektakulär minimalistischen Zuschnitts auf einer Parzelle mit unglaublichem Blick aufs Meer in der Residencial l'Almunia in Ráfol. Dieses Bauprojekt soll auf einer 840-m²-Parzelle errichtet werden. Das Haus verfügt über 183,25 m² und besteht aus Eingangsbereich, geräumigem Wohn-/Esszimmer mit großen Fensterfronten und direktem Zugang auf die Terrasse, zum Wohnzimmer hin offener Küche, 3 Schlafzimmern, ein jedes mit Bad en suite und Einbauschränk und das Hauptschlafzimmer mit Ankleideraum, und Toilette. Der Preis enthält die nötige Lagerhöhung der Villa, eine erhöhte Terrasse von 56,65 m² mit Geländer aus rostfreiem Stahl und Glas. Enthalten ist auch ein 8x4-m-Infinity-Pool, gemauerter Innentreppe, Strahlern und der nötigen Technik. Der Preis beinhaltet auch Wasser- und Stromanschluss, einen Parkplatz aus Beton auf Straßenhöhe, eine 60-cm-Steinmauer an der Straßenseite mit Zufahrtstor und Zugangstür von der Straße und eine Treppe bis zur Freiterrasse hinauf. Hohe Bauqualität und Design. Alle nötigen Dokumente wie Baugenehmigung, Architektenentwurf, 10-Jahres-Strukturgarantie etc. Da es sich um ein Projekt handelt, kann der Kunde noch die Pläne, die Bauqualität oder -materialien abändern. Ráfol de Almunia mit seiner Urbanisation Residencial l'Almunia liegt nur 15 Minuten von wunderschönen Sandstränden und Ondara mit dem größten Einkaufszentrum der Gegend entfernt. Die Flughäfen Alicante und Valencia sind in einer Stunde zu erreichen.

ANSICHTEN

- Panorama

PARKPLATZ

Garage Anzahl Autos : 1

PROPERTY GALLERY

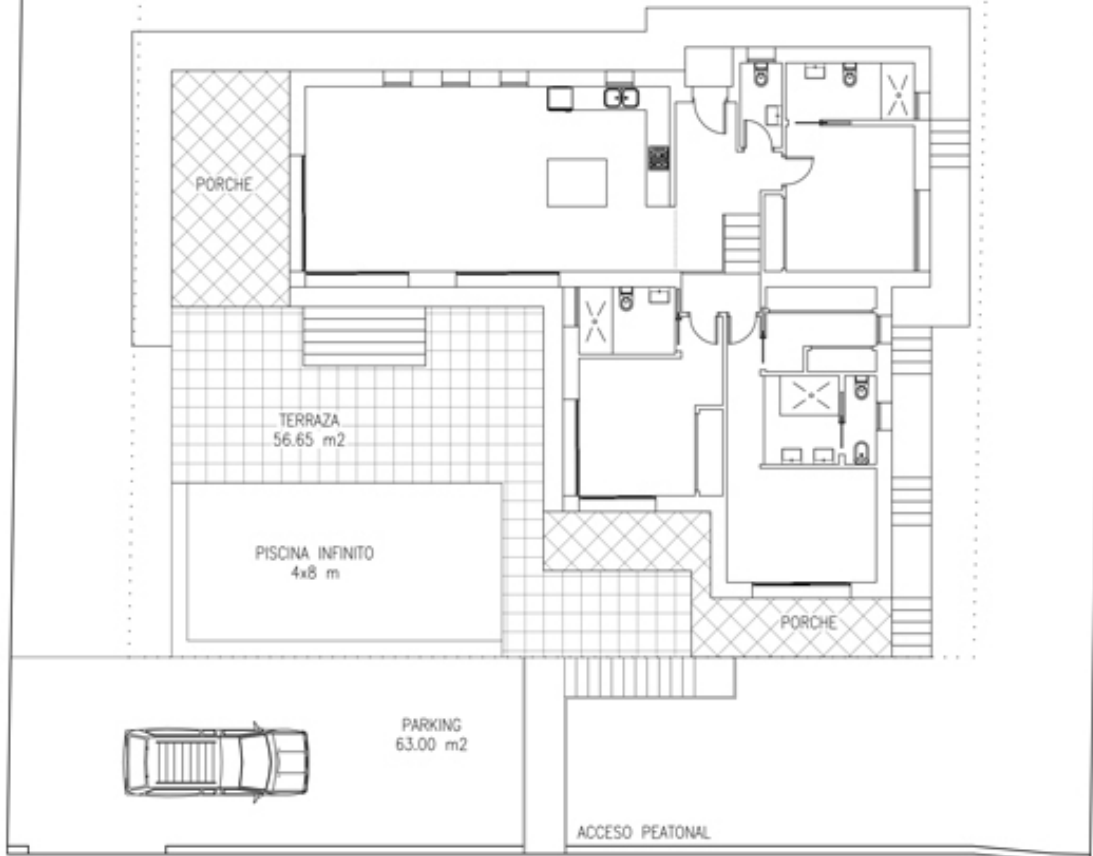




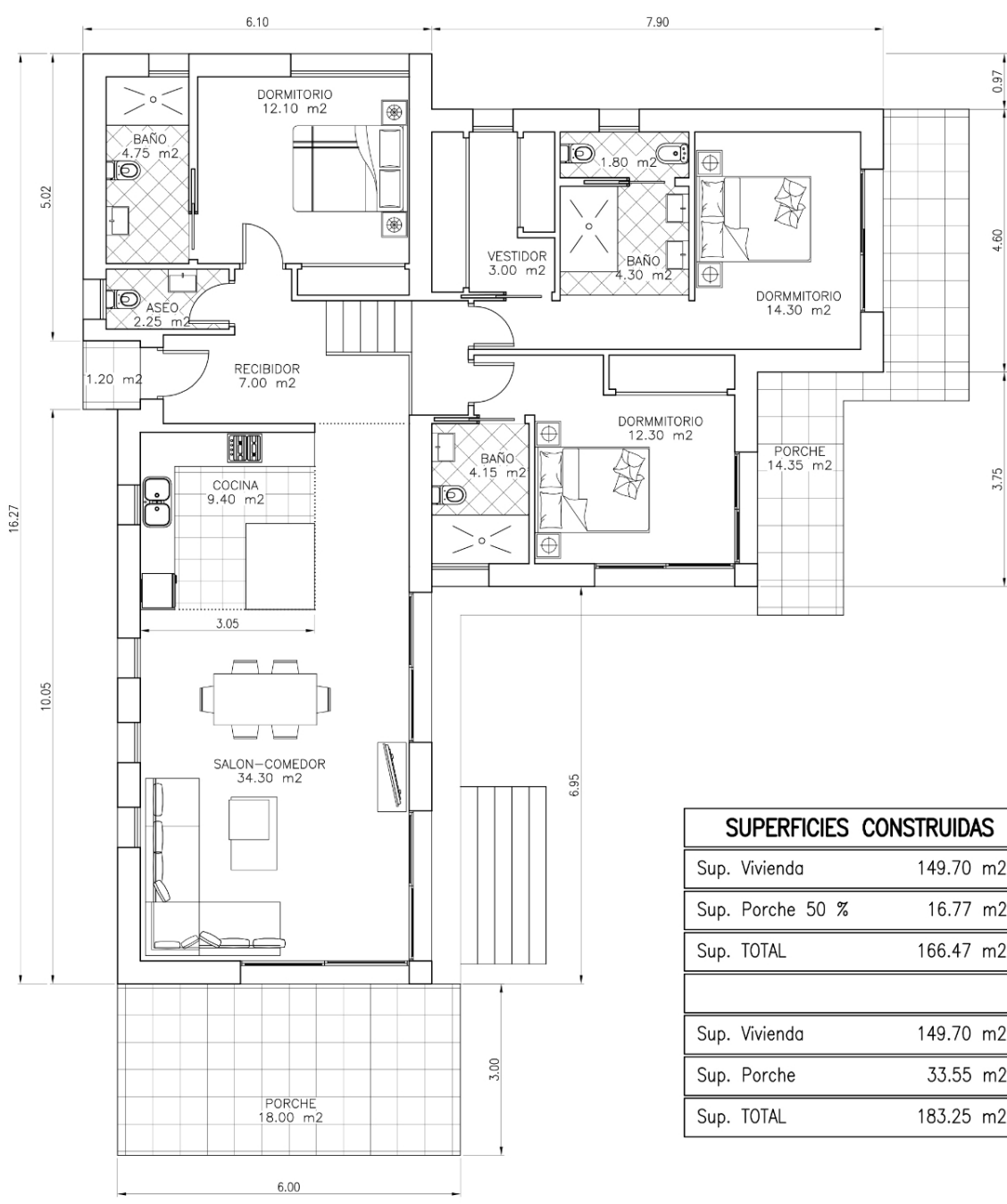


Pereto
grupo inmobiliario

Ref. 11175
Residencial Almunia, nº52



CALLE



| SUPERFICIES CONSTRUIDAS | |
|-------------------------|-----------------------|
| Sup. Vivienda | 149.70 m ² |
| Sup. Porche 50 % | 16.77 m ² |
| Sup. TOTAL | 166.47 m ² |
| | |
| Sup. Vivienda | 149.70 m ² |
| Sup. Porche | 33.55 m ² |
| Sup. TOTAL | 183.25 m ² |

Image not found

<https://cmsinmo.com/imagenes/uploads/inmu/4/10435/610435.jpg>

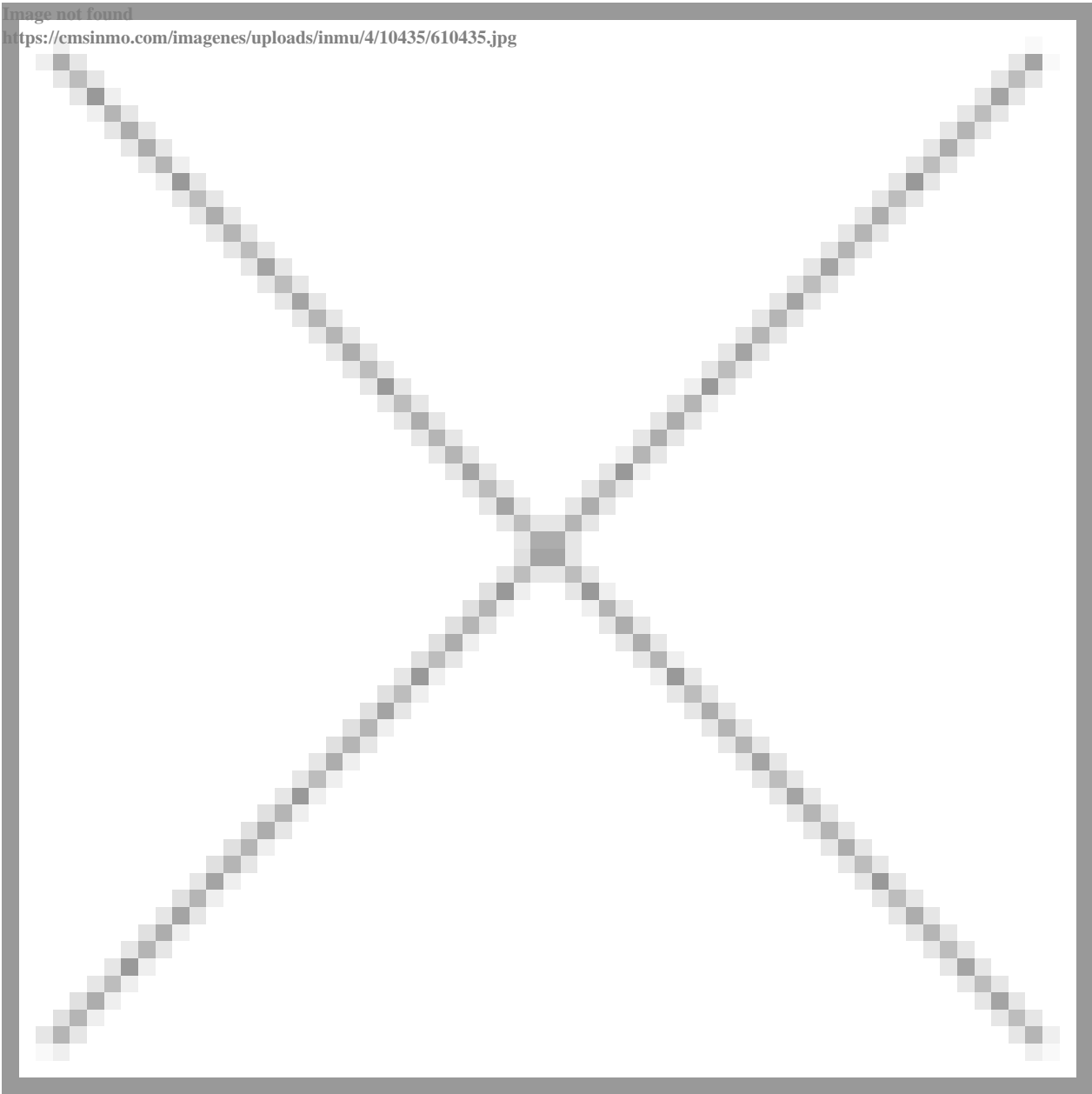


Image not found

<https://cmsinmo.com/imagenes/uploads/inmu/4/10435/710435.jpg>



"Experience our experience - Because you deserve the best"