



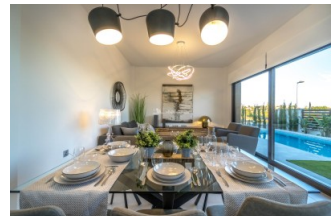
REF: # 10651

()



INFO

PREIS:	399.000 €
IMMOBILIEN TYPEN:	Villa
ORTE:	()
SCHLAFZIMMER:	3
BADEZIMMER:	2
GEBAUT:	132 (m2)
GRUNDSTÜCK :	180 (m2)
TERRASSE:	33 (m2)
JAHR:	
ETAGEN:	2
Nachricht	-



BESCHREIBUNG

WUNDERSCHÖNE NEU GEBaute VILLA IM RODA GOLF RESORT - in Fahrradentfernung zum Strand!
Diese schöne 132m² Villa ist auf einem Grundstück von 180m² über zwei Etagen gebaut und besteht aus 3 Schlafzimmer, 2 Bäder, offene Küche mit geräumigem Wohnzimmer, Einbauschränke, 33m² Terrasse, privater Garten mit dem Pool und Parkplatz. Das Roda Golf & Beach Resort ist eine Anlage, die sich in die natürliche Umgebung und die Umwelt einfügt und diese respektiert. Eine Immobilie hier zu besitzen bedeutet, eine gesunde Lebensweise in Harmonie mit der Natur und mit erstklassigen Dienstleistungen zu führen. Direkt am Mittelmeer und nur eine Meile vom Mar Menor entfernt, einer einzigartigen Naturlandschaft mit ruhigem, seichem Wasser, mehr als 157 Meilen Mittelmeerstrand und fast 300 Sonnentagen im Jahr bei einer Durchschnittstemperatur von 21 Grad. Die Costa Cálida ist der ideale Ort, um ein exklusives Paradies mit all den kulturellen und natürlichen Reichtümern zu genießen, die die Region Murcia zu bieten hat. Sie ist auch ein Paradies der Spitzenklasse für Sportliebhaber: Wassersport oder eine unendliche Vielfalt an Aktivitäten wie Schwimmen, Segeln oder Wasserski, aber auch Land Sportarten, die von Tennis über Wandern bis hin zu Golf reichen. Die Lage ist perfekt für diejenigen, die sowohl den Strand als auch den Golfplatz in der Nähe haben möchten. In der Nähe befinden sich weitere großartige Golfplätze wie Mar Menor Golf Resort, La Manga Club, Lo Romero (Pilar de la Horadada), Las Ramblas, Villamartin, Campoamor und Las Colinas. Es ist eine kurze Fahrt zu den historischen spanischen Städten Cartagena und Murcia, nur 15 Minuten Fahrt zu Alicante's größtem Einkaufszentrum "La Zenia Boulevard" und nur 30 Minuten von Murcia - Corvera Flughafen und 1 Stunde vom Flughafen Alicante.

STIL

- Modern
- Klassisch

ANSICHTEN

- Panorama

KLIMAAANLAGE

- Zentral

ENTFERNUNG :

Strand : 4 Km

Flughafen: 40 Km

Stadtzentrum : 5 Km

MÖBEL

- unmöbliert

PARKPLATZ

Parkplatz Anzahl Autos: 1

FLOORING

- Kachelboden
- Steinboden

KÜCHE

- Offene Küche

GARTENTERRASSEN

- offene Terrasse
- Obstbäume
- umzäunt
- Privater Garten

EXTRA

- Einbauschränke
- Stahltür
- Doppelverglasung

PROPERTY GALLERY







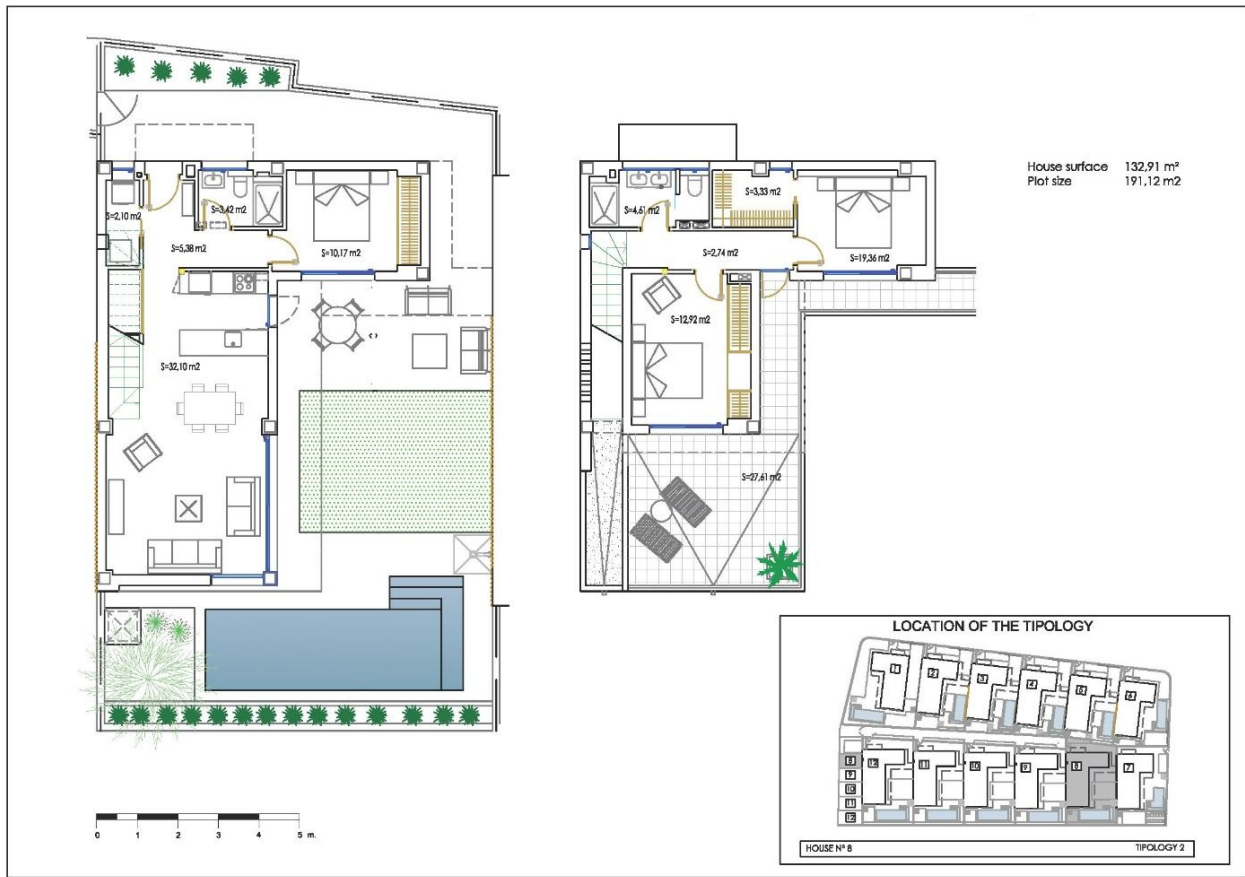












MASTERPLAN





"Experience our experience - Because you deserve the best"