

REF: # 10983

()



INFO

PREIS:	324.000 €
IMMOBILIEN TYPEN:	Apartment
ORTE:	()
SCHLAFZIMMER:	2
BADEZIMMER:	2
GEBAUT:	64 (m2)
GRUNDSTÜCK :	-
TERRASSE:	17 (m2)
JAHR:	
ETAGEN:	1
Nachricht	-



BESCHREIBUNG

NEU GEBaute WOHNANLAGE IN PUNTA PRIMA Neubau-Wohnanlage mit 220 Wohnungen in Punta Prima, Torrevieja. Wohnungen mit 2 und 3 Schlafzimmern und 2 Bädern, offene Küche mit Wohnzimmer, Einbauschränke, alle mit großen Terrassen. Erdgeschosswohnungen mit Garten und Penthäuser mit Solarium. Alle Wohnungen werden mit einem Tiefgaragenstellplatz geliefert. Die Wohnanlage verfügt über Gartenbereiche mit Swimmingpools und Paddle-Tennisplatz. Für Kinder gibt es einen eigenen Kinderpool und einen Kinderspielplatz. Punta Prima, nur 5 km von Torrevieja entfernt, zeichnet sich durch eine gute Kommunikations- und Gesundheitsinfrastruktur, die Nähe zum Flughafen Alicante und die zahlreichen, ganzjährig geöffneten Dienstleistungen aus. Nur 10 km entfernt befinden sich die Golfplätze von Villamartín, Campoamor, Las Ramblas, Las Colinas und Lo Romero sowie die Einkaufszentren von La Zenia und Habaneras.

STIL

- Modern

ANSICHTEN

- Panorama

KLIMAAANLAGE

- Zentral

ENTFERNUNG :

Strand : 50 m

Flughafen: 60 Km

Stadtzentrum : 6 Km

MÖBEL

- unmöbliert

PARKPLATZ

Parkplatz Anzahl Autos: 1

FLOORING

- Kachelboden
- Steinboden

KÜCHE

- Offene Küche

GARTENTERRASSEN

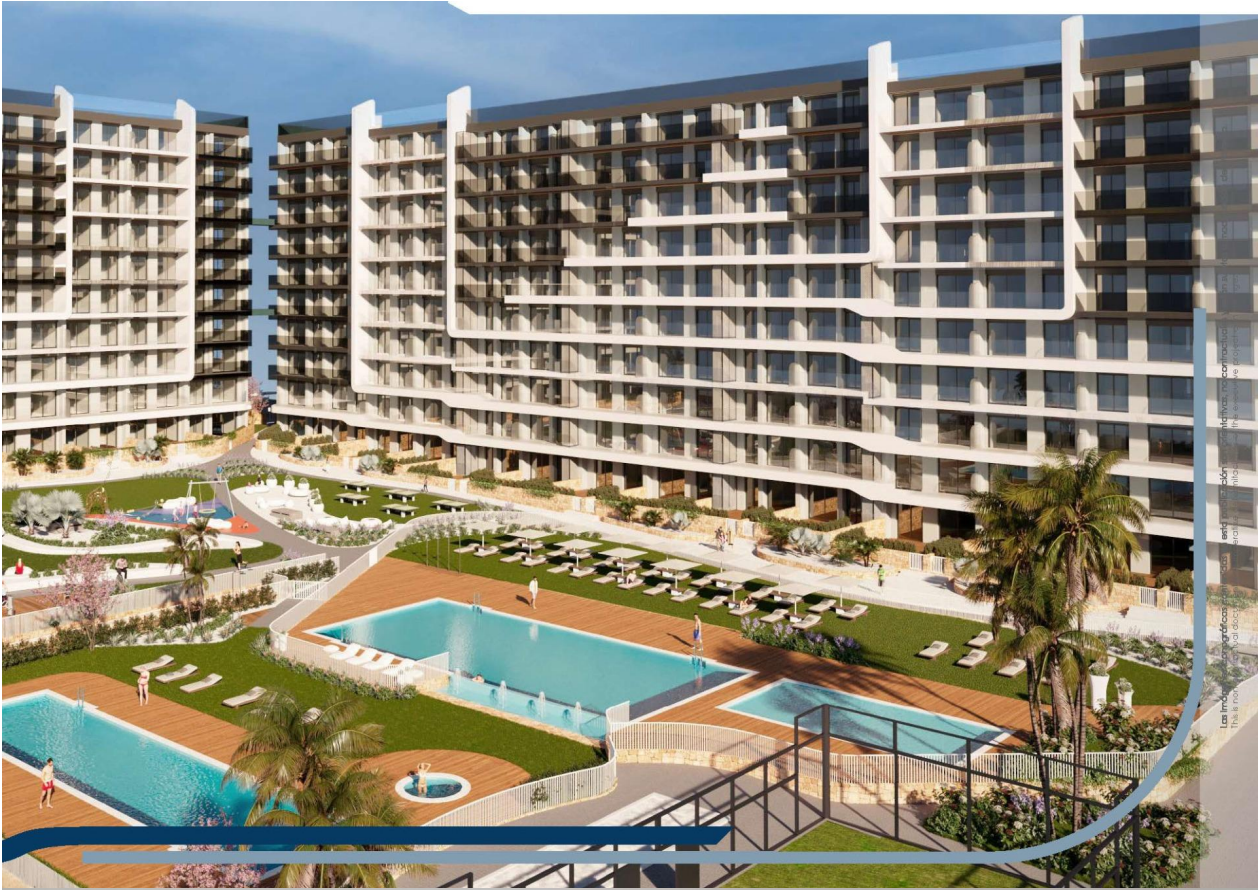
- offene Terrasse
- umzäunt
- Gemeinschaftsgarten

EXTRA

- Stahltür
- Doppelverglasung
- Fahrstuhl

PROPERTY GALLERY





Las Vegas, Nevada, USA
This is now a real estate project.



 In Sun Properties Spain







Los planos presentados en este documento son meramente orientativos y no representan el proyecto definitivo. No se garantiza el cumplimiento de los plazos de ejecución del proyecto.





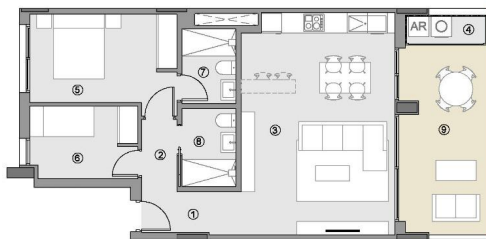




Los indicadores de superficie presentados en este documento son orientativos y no constituyen una oferta de venta. Para obtener más información, consulte el plan de detalle de la vivienda que se le ofrece.

VIVIENDA TIPO 2

ESCALERA 3-5 / STAIRCASE 3-5
PLANTAS 1-8 / FLOORS 1-8



SUPERFICIES ÚTILES / USEFUL AREA

SUPERFICIES ÚTILES INTERIORES / USEFUL INTERIOR AREA	
1 ACCESO / ACCESS	3.61 m ²
2 PASO / HALLWAY	2.23 m ²
3 ESTAR-COM.-COCINA / KITCHEN/LIVING	29.44 m ²
4 TENEDERO (100%) / UTILITY ROOM	2.16 m ²
5 DORMITORIO 01 / BEDROOM 01	11.67 m ²
6 DORMITORIO 02 / BEDROOM 02	6.72 m ²
7 BAÑO 01 / BATHROOM 01	3.52 m ²
8 BAÑO 02 / BATHROOM 02	3.68 m ²
TOTAL	63.03 m²

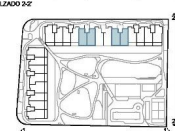
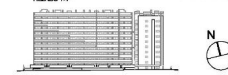
SUPERF. ÚTILES EXTERIORES / USEFUL EXTERIOR AREA

9 TERRAZA 01 (100%) / TERRACE 01	14.72 m ²
TOTAL	14.72 m²

SUP. ÚTIL TOTAL/TOTAL USEFUL AREA 77.75 m²

SUPERFIC. CONSTRUIDAS / BUILT AREA

SUP. CONST. INTERIOR / INTERIOR BUILT AREA	70.11 m ²
SUP. CONST. EXT. (50%) / EXT. BUILT AREA	8.41 m ²
SUP. CONST. J/C / BUILT AREA OF SHARED AREAS	10.31 m ²
SUP. CONST. TOTAL/TOT. BUILT AREA	88.83 m²



0 1 2 3 4 5 m E:1/125

PLANO PROVISIONAL









"Experience our experience - Because you deserve the best"