

REF: # 10984

()



INFO

PREIS:	364.000 €
IMMOBILIEN TYPEN:	Apartment
ORTE:	()
SCHLAFZIMMER:	3
BADEZIMMER:	2
GEBAUT:	92 (m2)
GRUNDSTÜCK :	-
TERRASSE:	19 (m2)
JAHR:	-
ETAGEN:	-
Nachricht	-



BESCHREIBUNG

NEU GEBaute WOHNANLAGE IN PUNTA PRIMA Neubau-Wohnanlage mit 220 Wohnungen in Punta Prima, Torrevieja. Wohnungen mit 2 und 3 Schlafzimmern und 2 Bädern, offene Küche mit Wohnzimmer, Einbauschränke, alle mit großen Terrassen. Erdgeschosswohnungen mit Garten und Penthäuser mit Solarium. Alle Wohnungen werden mit einem Tiefgaragenstellplatz geliefert. Die Wohnanlage verfügt über Gartenbereiche mit Swimmingpools und Paddle-Tennisplatz. Für Kinder gibt es einen eigenen Kinderpool und einen Kinderspielplatz. Punta Prima, nur 5 km von Torrevieja entfernt, zeichnet sich durch eine gute Kommunikations- und Gesundheitsinfrastruktur, die Nähe zum Flughafen Alicante und die zahlreichen, ganzjährig geöffneten Dienstleistungen aus. Nur 10 km entfernt befinden sich die Golfplätze von Villamartín, Campoamor, Las Ramblas, Las Colinas und Lo Romero sowie die Einkaufszentren von La Zenia und Habaneras.

ANSICHTEN

- Panorama

KLIMAAANLAGE

- Zentral

GARTENTERRASSEN

- offene Terrasse
- umzäunt

EXTRA

- Stahltür
- Fahrstuhl

PROPERTY GALLERY





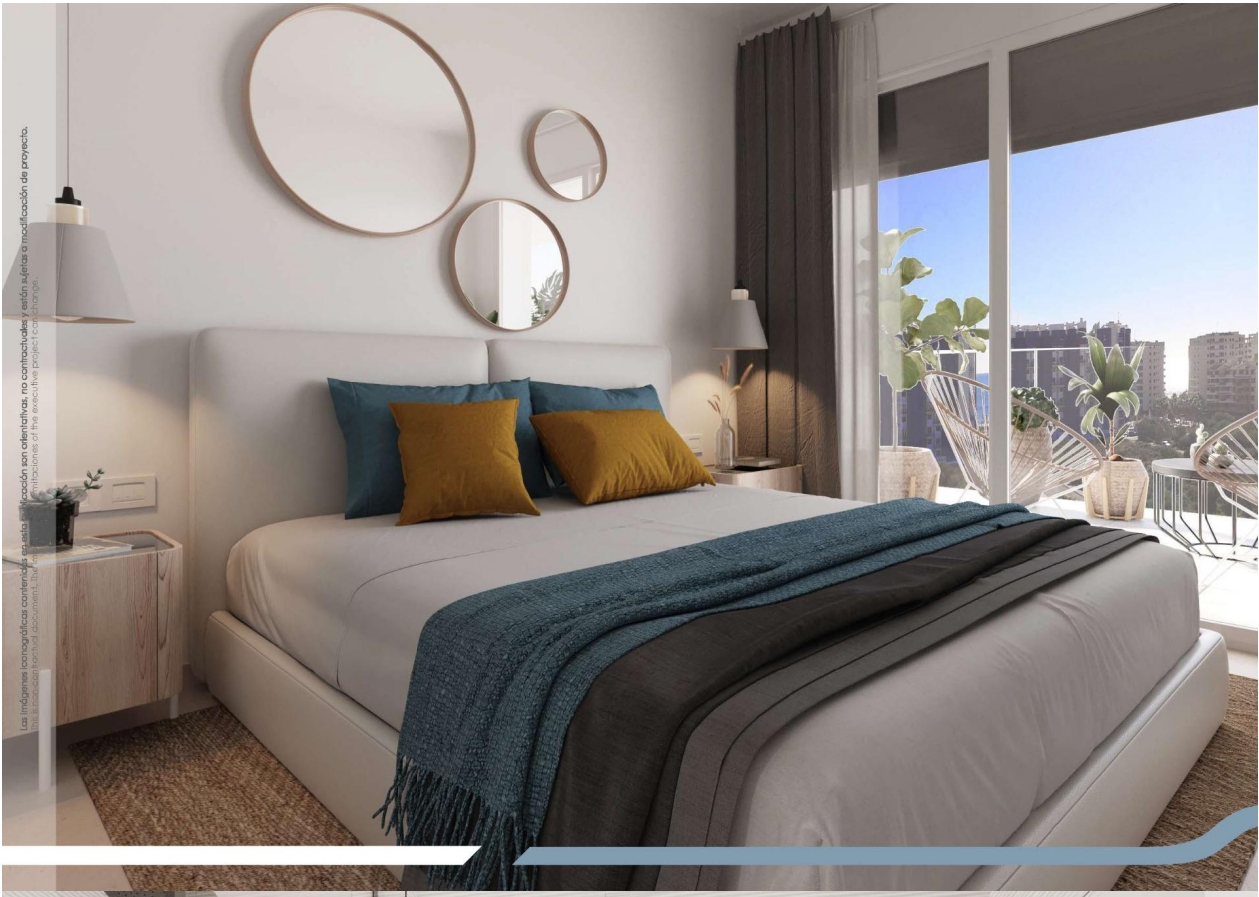
Los imágenes con derechos reservados en esta publicación son obra de los autores, no comunicables y están sujetos a la legislación de propiedad intelectual.
This is not a contract. The images are for illustrative purposes only. The images are subject to project changes.



Las imágenes iconográficas contenidas en esta publicación son orientativas, no contractuales y están sujetas a modificación de proyecto.
The illustrative iconographic content in this publication is orientative, non-contractual and is subject to change.



Las imágenes iconográficas contenidas en esta publicación son orientativas, no contractuales y están sujetas a modificación de proyecto.
The illustrative iconographic content in this publication is orientative, non-contractual and is subject to change.



Las imágenes conceptuales contenidas en esta publicación son orientativas, no contractuales y están sujetas a modificación de proyecto.
The illustrative conceptual images contained in this publication are for orientation purposes only and are subject to change.

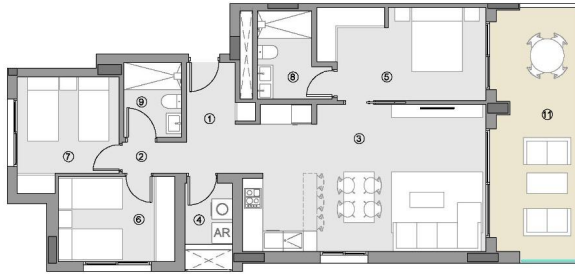


Las imágenes conceptuales contenidas en esta publicación son orientativas, no contractuales y están sujetas a modificación de proyecto.
The illustrative conceptual images contained in this publication are for orientation purposes only and are subject to change.



VIVIENDA TIPO 3

ESCALERAS / STAIRCASES
1-7-8-11 / 1-7-8-11
PLANTAS 1-8 / FLOORS 1-8

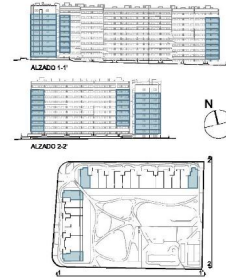


SUPERFICIES ÚTILES / USEFUL AREA

SUPERFICIES ÚTILES INTERIORES / USEFUL INTERIOR AREA	
1 ACCESO / ACCESS	5.01 m ²
2 PASO / HALLWAY	1.75 m ²
3 ESTAR-COM.-COCINA / KITCHEN-LIVING	31.23 m ²
4 TENEDERO (100%) / UTILITY ROOM	2.52 m ²
5 DORMITORIO 01 / BEDROOM 01	13.00 m ²
6 DORMITORIO 02 / BEDROOM 02	8.60 m ²
7 DORMITORIO 03 / BEDROOM 03	9.22 m ²
8 BAÑO 01 / BATHROOM 01	4.73 m ²
9 BAÑO 02 / BATHROOM 02	3.74 m ²
79.80 m²	
SUPERF. ÚTILES EXTERIORES / USEFUL EXTERIOR AREA	
10 TERRAZA 01 (100%) / TERRACE 01	19.46 m ²
19.46 m²	
SUP. ÚTIL TOTAL/TOTAL USEFUL AREA 99.26 m²	

SUPERFIC. CONSTRUIDAS / BUILT AREA

SUP. CONST. INTERIOR / INTERIOR BUILT AREA	92.02 m ²
SUP. CONST. EXT. (50%) / EXT. BUILT AREA	10.83 m ²
SUP. CONST. Z.C. / BUILT AREA OF SHARED AREAS	13.51 m ²
SUP. CONST. TOTAL/TOT. BUILT AREA 116.35 m²	



0 1 2 3 4 5 m E:1/125

PLANO PROVISIONAL

"Experience our experience - Because you deserve the best"