

REF: # 11298



#### INFO

**PREIS:** 412.900 €

**IMMOBILIEN TYPEN:** Apartment

**ORTE:**

**SCHLAFZIMMER:** 3

**BADEZIMMER:** 2

**GEBAUT:** 104 (m2)

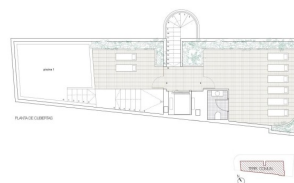
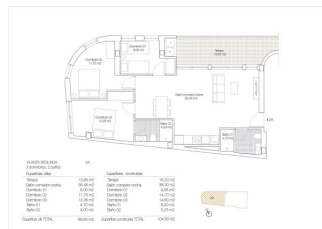
**GRUNDSTÜCK :** -

**TERRASSE:** -

**JAHR:** -

**ETAGEN:** -

**Nachricht** -



#### BESCHREIBUNG

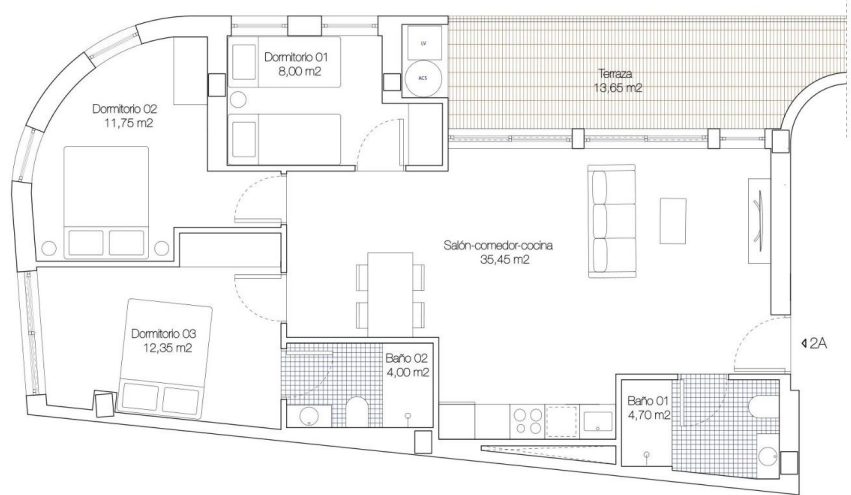
**NEU GEBAUTE WOHNUNGEN UND PENTHÄUSER IN STRANDNÄHE IN TORREVIEJA** Neubau-Wohnungen mit einer der besten Lagen, die Sie finden können, befindet sich 50 Meter vom Strand Los Locos. Residential bestehen aus Wohnungen mit 2 und 3 Schlafzimmern und Penthäuser mit 1 und 2 Schlafzimmern, offenes Wohnen mit geräumigen Layout, Küche mit Top-Marken-Geräte und Einbauschränke, voll equiped Bäder mit Fußbodenheizung ausgestattet. Neu gebaute Wohnanlage mit modernem Design und hochwertiger Ausstattung. Torreviejas Playa de Los Locos hat eine angenehme Promenade mit einer Vielzahl von Bars, Restaurants und Chiringuitos, wo Sie authentische spanische Paellas genießen können. Torrevieja ist eine spanische Stadt in der Provinz Alicante, an der Costa Blanca. Sie ist bekannt für ihr typisch mediterranes Klima und ihre Küstenlinie. Entlang der Sandstrände gibt es Strandpromenaden mit Ferienanlagen. Das kleine Museum des Meeres und des Salzes beherbergt Ausstellungen über die Geschichte der Fischerei und des Salzes in der Stadt. Im Landesinneren befindet sich der Naturpark Lagunas de La Mata-Torrevieja mit Wanderwegen und zwei salzhaltigen Lagunen, von denen eine rosa und die andere grün ist. Der Flughafen Alicante ist 40 Minuten und der Flughafen Murcia etwa 1 Stunde entfernt.

## ANSICHTEN

- Panorama







PLANTA SEGUNDA  
3 dormitorios, 2 baños

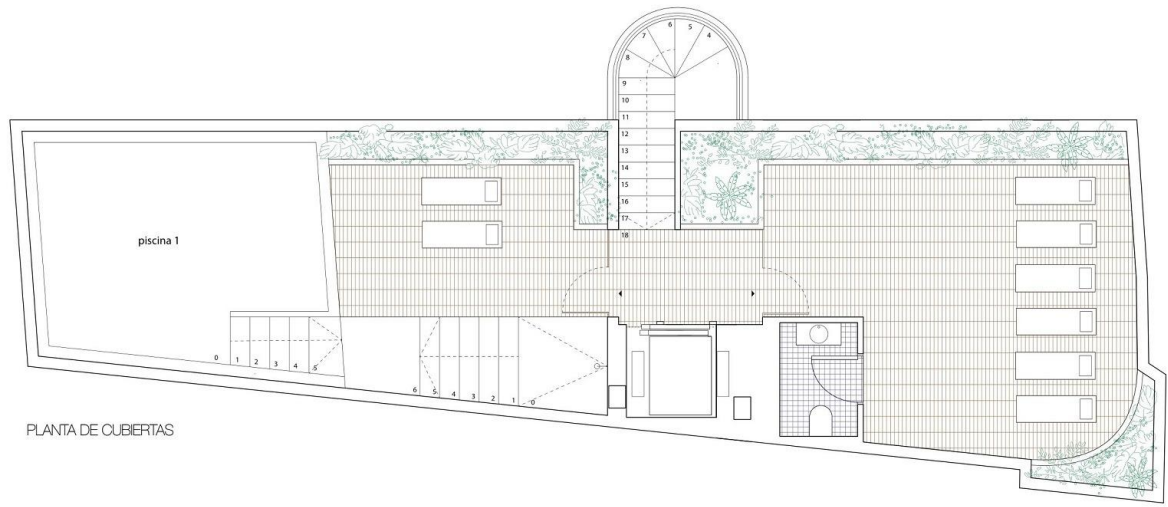
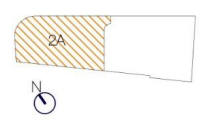
2A

Superficies útiles

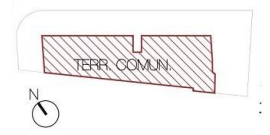
Terraza	13,65 m <sup>2</sup>
Salón-comedor-cocina	35,45 m <sup>2</sup>
Dormitorio 01	8,00 m <sup>2</sup>
Dormitorio 02	11,75 m <sup>2</sup>
Dormitorio 03	12,35 m <sup>2</sup>
Baño 01	4,70 m <sup>2</sup>
Baño 02	4,00 m <sup>2</sup>
<b>Superficie útil TOTAL</b>	<b>89,90 m<sup>2</sup></b>

Superficies construidas

Terraza	16,20 m <sup>2</sup>
Salón-comedor-cocina	38,30 m <sup>2</sup>
Dormitorio 01	9,55 m <sup>2</sup>
Dormitorio 02	14,70 m <sup>2</sup>
Dormitorio 03	14,60 m <sup>2</sup>
Baño 01	6,20 m <sup>2</sup>
Baño 02	5,25 m <sup>2</sup>
<b>Superficie construida TOTAL</b>	<b>104,80 m<sup>2</sup></b>



PLANTA DE CUBIERTAS













*"Experience our experience - Because you deserve the best"*