

REF: # 11345

()



INFO

PREIS:	372.000 €
IMMOBILIEN TYPEN:	Apartment
ORTE:	()
SCHLAFZIMMER:	2
BADEZIMMER:	1
GEBAUT:	80 (m2)
GRUNDSTÜCK :	-
TERRASSE:	19 (m2)
JAHR:	
ETAGEN:	-
Nachricht	-



BESCHREIBUNG

NEU GEBAUTER WOHNKOMPLEX APARTMENTS IN PLAYA FLAMENCA - nur 600m vom Strand entfernt! Schöne Wohnungen am Meer in einer Wohnanlage mit großen Gemeinschaftsflächen einschließlich Parks, Schwimmbäder, Fitnessraum, Sauna und Fußgängerwege. Diese 76m² Wohnung besteht aus 2 Schlafzimmern, 1 Bad und verfügt über Klimaanlage durch Kanäle, Fußbodenheizung in den Bädern und einen Parkplatz im Preis inbegriffen. Diese Wohnanlage genießt eine außergewöhnliche Lage in der Nähe von Flamenca Strand, Einkaufszentren und eine hervorragende Anbindung an die Autobahn AP-7. Sie bietet die Möglichkeit, in der Nähe des Meeres in einer idyllischen Umgebung zu leben, die auf einen nachhaltigen und gesunden Lebensstil ausgelegt ist und sich durch Freiflächen, Grünflächen und architektonische Harmonie auszeichnet. Die Gestaltung umfasst Fassaden mit Pflanzgefäßen, große Blumenkübel, steinerne Säulengänge, die einen malerischen Weg voller einheimischer Flora vervollständigen, in dem ein See, Springbrunnen, ein Swimmingpool mit integriertem Chill-out-Loungebereich, Whirlpools und ein Wasserspielbereich für Kinder nicht fehlen. Ein glasüberdachter Fitnessraum mit Panoramablick auf den See, ein Fitnessraum und eine finnische Sauna runden das umfangreiche Angebot ab. Playa Flamenca ist eine ruhige, strandnahe Wohnsiedlung, 40 Autominuten vom Flughafen Alicante und 15 Autominuten von der belebten Stadt Torrevieja entfernt. Die Anlage ist nur 350 m vom größten Einkaufszentrum der Region Alicante entfernt! PRICE FROM 340.000 TO 366.000.-€

STIL	ANSICHTEN	KLIMAAANLAGE	ENTFERNUNG :
<ul style="list-style-type: none"> • Modern • Klassisch 	<ul style="list-style-type: none"> • Panorama 	<ul style="list-style-type: none"> • Zentral 	Strand : 500 m <hr/> Flughafen: 70 Km <hr/> Stadtzentrum : 5 Km
MÖBEL	PARKPLATZ	WOHNFLÄCHE	FLOORING
<ul style="list-style-type: none"> • unmöbliert 	Parkplatz Anzahl Autos: 1 <hr/>	<ul style="list-style-type: none"> • Sauna • En-suite Bad • Fitnessraum 	<ul style="list-style-type: none"> • Kachelboden • Steinboden
KÜCHE	GARTENTERRASSEN	HEIZUNG	EXTRA
<ul style="list-style-type: none"> • Offene Küche • Ausgestattet • Granitarbeitsfläche 	<ul style="list-style-type: none"> • überdachte Terrasse • umzäunt • Natursteinmauern • elektr. Tor • Gemeinschaftsgarten 	<ul style="list-style-type: none"> • Zentralheizung elektr. 	<ul style="list-style-type: none"> • Einbauschränke • Alarm • Stahltür • Doppelverglasung • Türklingel mit Kamera • Fahrstuhl

PROPERTY GALLERY









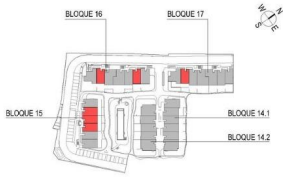






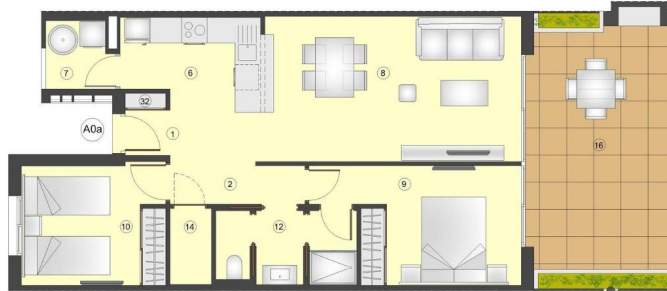


NOTA: El Porche y jardineras pueden variar en función de la ubicación de la vivienda. Ver Plano de Planta.
 NOTA: The Porch and Jardineras may vary depending on the location of the house. See top view plans.
 NOTA: Le Porche et jardinères peuvent varier en fonction de l'emplacement du logement. Voir plans d'étage.



	A0b	A0c	A0d
VARIEDAD DE TIPOS POR TERRAZAS			
TOTAL SUP. ÚTILES	64,79 m ²	64,79 m ²	64,79 m ²
SUP. CONSTRUIDA INTERIOR	75,94 m ²	75,94 m ²	75,94 m ²
14 SUP. CONSTRUIDA PORCHE	19,26 m ²	18,83 m ²	19,26 m ²
22 SUP. CONSTRUIDA TERRAZA DESCUBIERTA	2,44 m ²	2,42 m ²	2,44 m ²
TOTAL SUP. CONSTRUIDA PRIVADA	97,65 m ²	97,17 m ²	97,65 m ²

#	SUPERFICIES ÚTILES / FLOOR AREA / SURFACES UTILES	TIPO / TYPE	A0a
1	VESTIBULO / HALL / ENTREE		2,88 m ²
2	PASO 1 / CORRIDOR 1 / CIRCULATION 1		3,94 m ²
6	COCINA / KITCHEN / CUISINE		6,84 m ²
7	GALERIA / GALLERY / GALERIE		2,48 m ²
8	SALÓN COMEDOR / LIVING-DINING ROOM / SALON-GALLE A MANGER		21,21 m ²
9	DORMITORIO 1 / BEDROOM 1 / CHAMBRE 1		11,55 m ²
10	DORMITORIO 2 / BEDROOM 2 / CHAMBRE 2		9,48 m ²
12	BANO 1 / BATHROOM 1 / SALLE DE BAINS 1		5,37 m ²
14	TRÁSTERO / STOREROOM / CLOSET		1,23 m ²
22	ZAFATERO / BIDE LOCKER / PLACARD / CHAUSSEURES		0,38 m ²
TOTAL SUP. ÚTILES / TOTAL FLOOR AREA / TOTAL SURFACES UTILES			64,79 m ²
SUP. CONSTRUIDA INTERIOR / BUILT INTERIOR AREA / SURFACE CONSTRUITE INTERIEUR			75,94 m ²
14 SUP. CONSTRUIDA PORCHE / BUILT PORCH AREA / SURFACE CONSTRUITE PORCHE			19,26 m ²
TOTAL SUP. CONSTRUIDA PRIVADA / TOTAL BUILT PRIVATE AREA / TOTAL SURFACE CONSTRUITE PRIVATIVE			97,65 m ²
SUP. JARDIN desde planta / GARDEN AREA from the / SURF. JARDIN de - à			11-23 m ²



TIPO/TYPE **A0a**

Apartamento, 2 Dormitorios + 1 Baño - Planta Baja
 Appartement, 2 Bedrooms + 1 Bathroom - Ground Floor
 Appartement, 2 Chambres + 1 Salle de bains - Rez-de-chaussée



Enero/January/Janvier 2023

Plano sujeto a posibles modificaciones por razones o exigencias de índole técnica o jurídica. Las superficies son aproximadas. Cocina y amueblamiento orientados, sin valor contractual.
 Plans subject to possible modifications for technical or legal reasons. Measurements shown are approximate. Kitchen and furnishings are for display purposes only, with no contractual value.
 Plans soumis à modifications en fonction des besoins ou exigences d'ordre technique ou juridique. Les surfaces sont approximatives. Cuisine et aménagement indiqués, sans valeur contractuelle.





"Experience our experience - Because you deserve the best"