

REF: # 11349

()



INFO

| | |
|--------------------------|-----------|
| PREIS: | 361.000 € |
| IMMOBILIEN TYPEN: | Apartment |
| ORTE: | () |
| SCHLAFZIMMER: | 2 |
| BADEZIMMER: | 2 |
| GEBAUT: | 80 (m2) |
| GRUNDSTÜCK : | - |
| TERRASSE: | 20 (m2) |
| JAHR: | |
| ETAGEN: | - |
| Nachricht | - |



BESCHREIBUNG

NEU GEBAUTE WOHNANLAGE IN PLAYA FLAMENCA Neubauwohnungen in Playa Flamenca, 350 m vom Einkaufszentrum Zenia Boulevard und 600 m vom Strand entfernt. Schöne Wohnungen am Meer in einer Wohnanlage mit großen gemeinsamen Bereichen einschließlich Parks, Schwimmbäder, Fitnessraum, Sauna und Fußgängerwege. Die Wohnanlage verfügt über Wohnungen mit 2 und 3 Schlafzimmern (mit 1 oder 2 Bädern) mit Klimaanlage durch Kanäle und Fußbodenheizung in den Bädern. Privater Garten und große Veranden im Erdgeschoss; helle und geräumige Terrassen in den Zwischenetagen und herrliche private Solarien in der dritten und letzten Etage. Alle mit Parkplatz im Preis inbegriffen. Die Wohnanlage genießt eine außergewöhnliche Lage in der Nähe des Strandes von Flamenca, der Einkaufszentren und einer hervorragenden Anbindung an die Autobahn AP-7. Die Gelegenheit, in der Nähe des Meeres in einer idyllischen Umgebung zu leben, die auf einen nachhaltigen und gesunden Lebensstil ausgelegt ist und Freiflächen, Grünflächen und architektonische Harmonie ausstrahlt. Die Gestaltung umfasst Fassaden mit Pflanzgefäßen, große Blumenkübel, steinerne Säulengänge, die einen malerischen Weg voller einheimischer Flora vervollständigen, in dem ein See, Brunnen, ein Swimmingpool mit integriertem Chill-out-Loungebereich, Whirlpools und ein Wasserspielbereich für Kinder nicht fehlen. Ein glasüberdachter Fitnessraum mit Panoramablick auf den See, ein Fitnessraum und eine finnische Sauna runden das umfangreiche Angebot ab. Playa Flamenca ist eine ruhige, am Strand gelegene Wohnsiedlung, die 40 Autominuten vom Flughafen Alicante und 15 Autominuten von der belebten Stadt Torrevieja entfernt ist.

| | | | |
|---|---|--|--|
| STIL <ul style="list-style-type: none"> • Modern • Klassisch | ANSICHTEN <ul style="list-style-type: none"> • Panorama | KLIMAAANLAGE <ul style="list-style-type: none"> • Zentral | ENTFERNUNG : Strand : 500 m Flughafen: 40 Km Stadtzentrum : 100 m |
| ORIENTIERUNG Südwest | WOHNFLÄCHE <ul style="list-style-type: none"> • Lagerraum • Sauna • En-suite Bad • Fitnessraum | FLOORING <ul style="list-style-type: none"> • Kachelboden | KÜCHE <ul style="list-style-type: none"> • Offene Küche • Ausgestattet • Granitarbeitsfläche |
| GARTENTERRASSEN <ul style="list-style-type: none"> • überdachte Terrasse • offene Terrasse • Aussenbeleuchtung • Spielplatz • umzäunt • Natursteinmauern • elektr. Tor • Gemeinschaftsgarten | HEIZUNG <ul style="list-style-type: none"> • Zentralheizung elektr. | EXTRA <ul style="list-style-type: none"> • Innenwhirlpool • Einbauschränke • Stahltür • Doppelverglasung • Türklingel mit Kamera | |

PROPERTY GALLERY









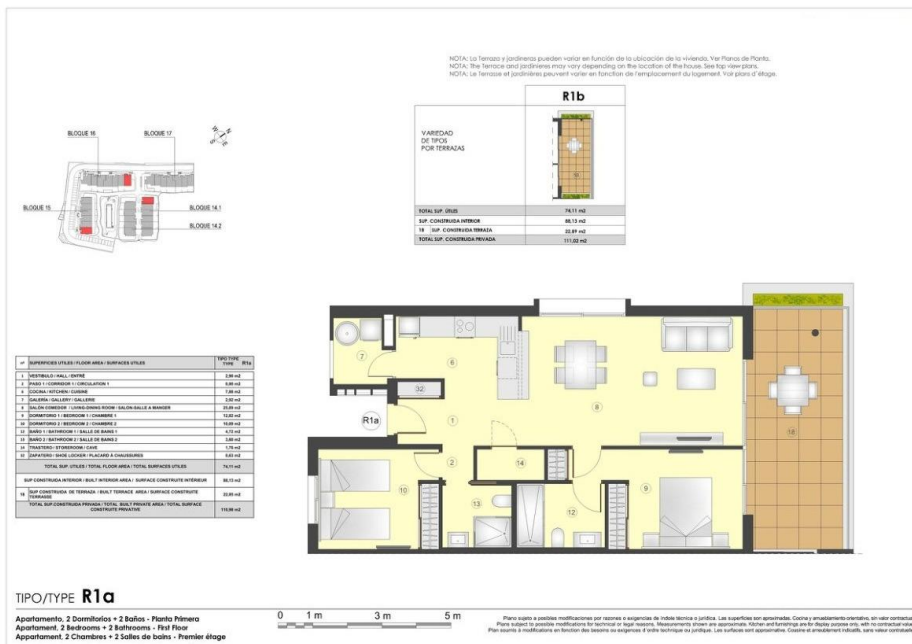








2 Bedrooms Apartment R1b Floor







"Experience our experience - Because you deserve the best"