



**In Sun  
Properties Spain**

since 1999

REF: # 11373



#### INFO

**PREIS:** 249.000 €

**IMMOBILIEN TYPEN:** Apartment

#### ORTE:

**SCHLAFZIMMER:** 2

**BADEZIMMER:** 2

**GEBAUT:** 77 (m2)

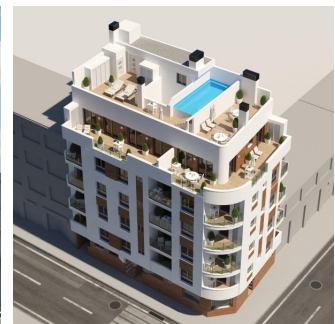
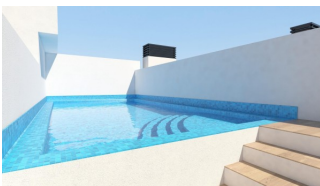
**GRUNDSTÜCK :** -

**TERRASSE:** 10 (m2)

**JAHR:** -

**ETAGEN:** -

**Nachricht** -



#### BESCHREIBUNG

NEU GEBaute WOHNUNGEN IN TORREVIEJA Neubauwohnungen und Penthäuser in Torrevieja. Neubau von 17 exklusiven Wohnungen und Penthäusern mit 1 und 2 Schlafzimmern, 1 und 2 Bädern, mit offener Küche und Wohnbereich, großen Einbauschränken, voll ausgestatteten Bädern mit Fußbodenheizung. Alle motorisierten Aluminium-Jalousien. Gepanzerte Eingangstür mit Sicherheitsschloss. Vorinstallation von Klimaanlage und Heizung. Die neu gebaute Wohnanlage mit modernem Design und hochwertiger Ausstattung verfügt über eine schöne Sonnenterrasse mit Swimmingpool. Torrevieja ist eine spanische Stadt in der Provinz Alicante, an der Costa Blanca. Sie ist bekannt für ihr typisch mediterranes Klima und ihre Küstenlinie. Entlang der Sandstrände gibt es Strandpromenaden mit Ferienanlagen. Das kleine Museum des Meeres und des

Salzes beherbergt Ausstellungen über die Geschichte der Fischerei und des Salzes in der Stadt. Im Landesinneren befindet sich der Naturpark Lagunas de La Mata-Torrevieja mit Wanderwegen und zwei salzhaltigen Lagunen, von denen eine rosa und die andere grün ist. Der Flughafen Alicante ist 40 Minuten und der Flughafen Murcia etwa 1 Stunde entfernt.

## ANSICHTEN

- Panorama

## KLIMAAANLAGE

- Zentral

## GARTENTERRASSEN

- umzäunt

## EXTRA

- Fahrstuhl













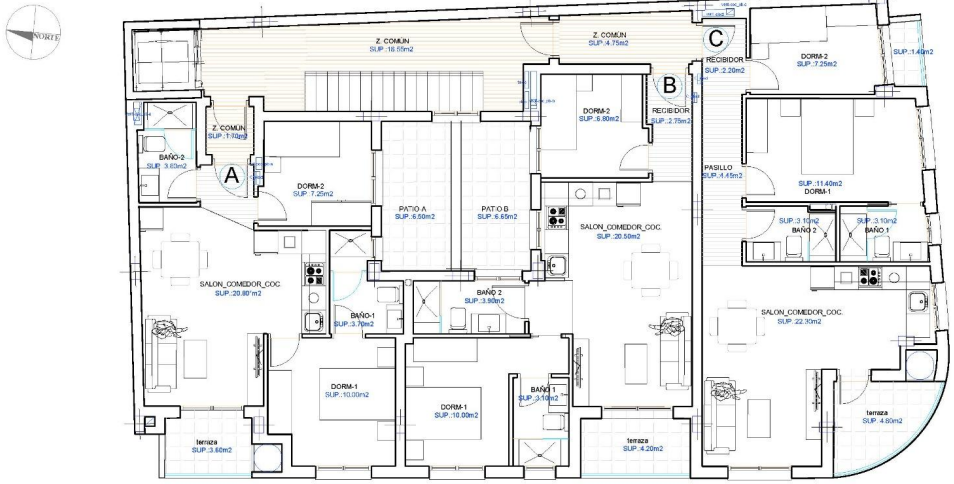






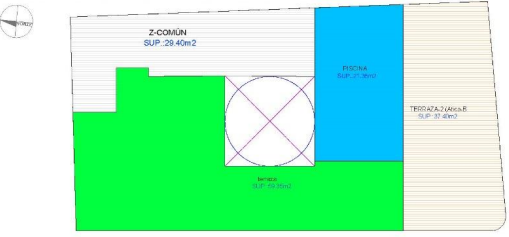


CUADRO DE SUPERFICIES SUPERFICIE VIVIENDA TIPO (PLANTA 1)		
	VIVA-A	VIVA-B
SALON_COMEDOR_COOKINA	20.90 m <sup>2</sup>	20.50 m <sup>2</sup>
PASILLO/ACCESOPASO	6.00 m <sup>2</sup>	2.75 m <sup>2</sup>
BAÑO-1	3.70 m <sup>2</sup>	3.10 m <sup>2</sup>
BAÑO-2	3.90 m <sup>2</sup>	3.90 m <sup>2</sup>
DORMITORIO-1	10.00 m <sup>2</sup>	10.00 m <sup>2</sup>
DORMITORIO-2	7.25 m <sup>2</sup>	6.80 m <sup>2</sup>
TERRAZAS AL 100%	3.90 m <sup>2</sup>	4.20 m <sup>2</sup>
PATIO AL 100%	7.05 m <sup>2</sup>	7.05 m <sup>2</sup>
<b>TOT. SUP. UTIL VIVIENDA (Terrazas, patios y galerías al 100%)</b>	<b>56.00 m<sup>2</sup></b>	<b>58.30 m<sup>2</sup></b>
<b>SUP. VIVIENDA CONSTRUIDA (Terrazas, patios y galerías al 100%)</b>	<b>64.75 m<sup>2</sup></b>	<b>66.60 m<sup>2</sup></b>
<b>SUP. CONSTR. E.Comunes</b>	<b>13.00 m<sup>2</sup></b>	<b>13.87 m<sup>2</sup></b>
<b>TOT. SUP. CONSTRUIDA VIVIENDA</b>	<b>77.75 m<sup>2</sup></b>	<b>80.47 m<sup>2</sup></b>

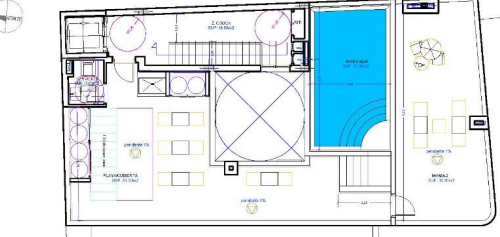


A3-47/80276.70

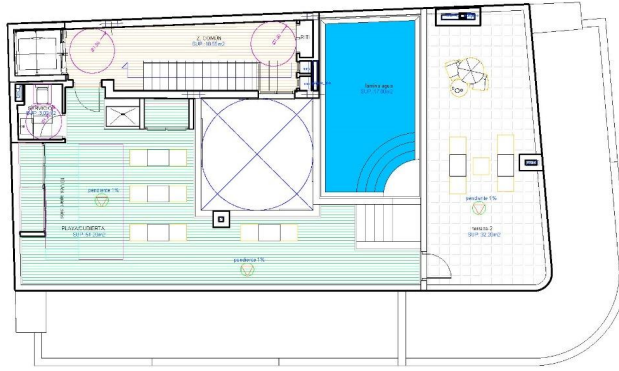
**ESQUEMA SUPERFICIES CONSTRUIDAS PARCIALES**



**ESQUEMA DISTRIBUCIÓN**



**PLANTA SUPERFICIES ÚTILES PARCIALES.**



A3-47/80276.70











*"Experience our experience - Because you deserve the best"*