

REF: # 11777

()



#### INFO

<b>PREIS:</b>	260.560 €
<b>IMMOBILIEN TYPEN:</b>	Reihenhaus
<b>ORTE:</b>	()
<b>SCHLAFZIMMER:</b>	2
<b>BADEZIMMER:</b>	2
<b>GEBAUT:</b>	97 (m2)
<b>GRUNDSTÜCK :</b>	30 (m2)
<b>TERRASSE:</b>	25 (m2)
<b>JAHR:</b>	-
<b>ETAGEN:</b>	-
<b>Nachricht</b>	-



#### BESCHREIBUNG

**SCHÖNE STADTHÄUSER IN LA MANGA** Diese Wohnanlage befindet sich bei km 14 von La Manga auf einem einzigartigen Grundstück, in der ersten Reihe des Estacio-Kanals und nur 50 Meter vom Strand entfernt Mittelmeer. Unschlagbar für seine Lage, nur 800 Meter vom Hafen von Tomás Maestre entfernt, wo wir ein ausgewähltes Freizeitgebiet mit Bars, Cafés, Restaurants, Geschäften, Supermärkten, Apotheken, Banken usw. finden. Dieses Projekt verfügt über 28 prächtige Maisonetten mit 2 und 3 Schlafzimmer. In Residencial wurden die Häuser so konzipiert, dass sie auch jede Ecke des Hauses ausnutzen wie die Sorgfalt bei der Auswahl der Materialien und deren Gestaltung La Manga del Mar Menor ist ein natürlicher Landstreifen, der von zwei Meeren umgeben ist, dem Mar Menor und dem Mittelmeer. Zu dieser Rarität können Sie die vielfältigen Freizeit- und Freizeitangebote, Restaurants, Supermärkte, Ärztehäuser, Apotheken, Wassersportzentren, Golfplätze hinzufügen. La Manga liegt an der Nordküste der Costa Calida und ist ein beliebtes Urlaubsziel für Touristen. Der schmale Landstreifen, der die warme Lagune und das kältere Meer trennt, hat ein einzigartiges Mikroklima. Es ist eines der exotischsten Gebiete Spaniens. Der Flughafen Corvera ist etwa 1 Autostunde entfernt und der Flughafen Alicante etwa 2 Stunden.

## ANSICHTEN

- Panorama
- Meerblick

## KLIMAANLAGE

- Zentral

## PARKPLATZ

Parkplatz Anzahl Autos: 1

## GARTENTERRASSEN

- umzäunt
- Privater Garten



PROPERTY GALLERY









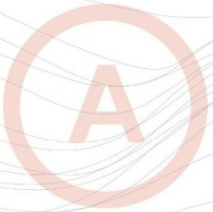






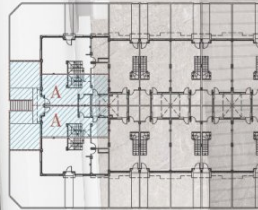
**The price includes the following extras:**

- Furnished kitchen (except appliances)
- Lighting throughout the house
- Air conditioning Cold/Warm
- Shower screen
- Closed Garage



**CUADRO SUPERFICIES**

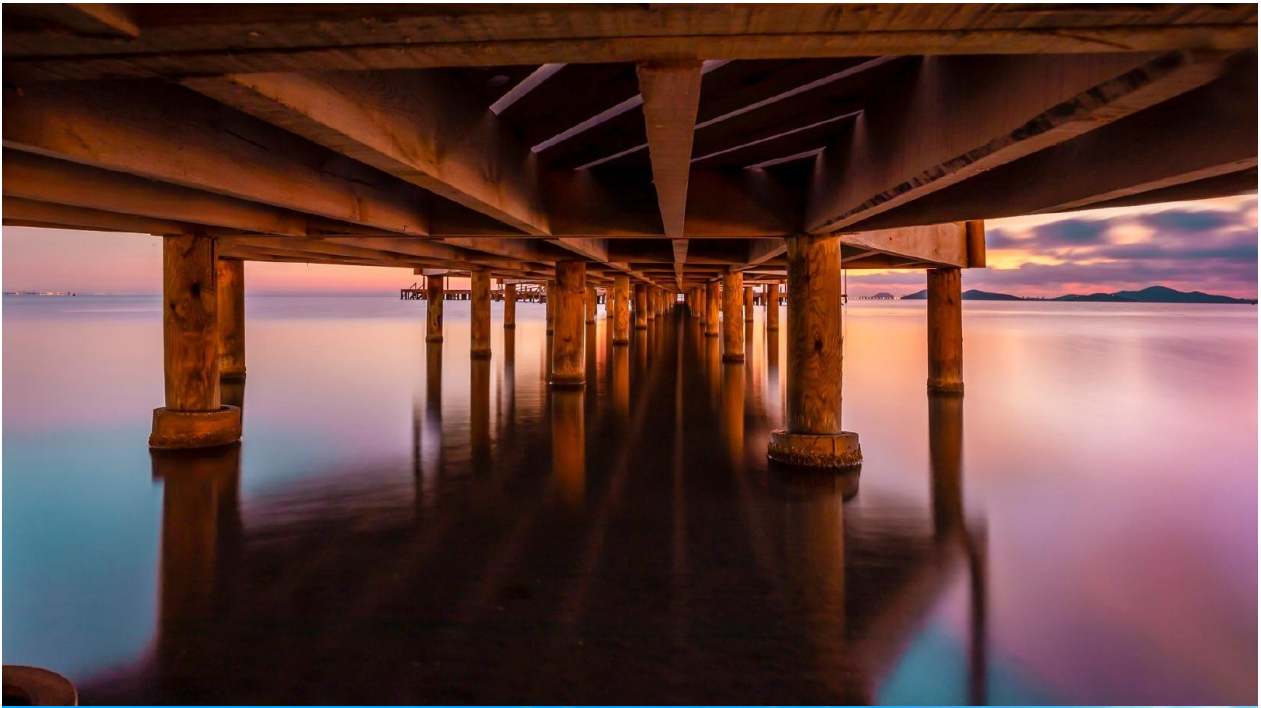
SUPE. ÚTIL PLANTA BAJA 39,95 M <sup>2</sup> T	SUPE. ÚTIL PLANTA PISO 39,28 M <sup>2</sup>
SUPE. ÚTIL PLANTA TORREÓN 2,45 M <sup>2</sup>	SUPE. ÚTIL TOTAL 81,68 M <sup>2</sup>
SUPE. ÚTIL JARDÍN 30,15 M <sup>2</sup>	SUPE. CONSTR. TOTAL 97,69 M <sup>2</sup>

















*"Experience our experience - Because you deserve the best"*