

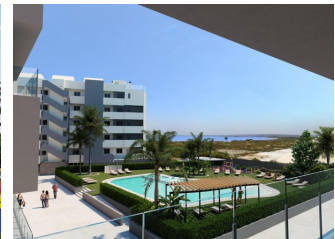
REF: # 11788

()



INFO

PREIS:	520.000 €
IMMOBILIEN TYPEN:	Penthouse
ORTE:	()
SCHLAFZIMMER:	3
BADEZIMMER:	2
GEBAUT:	202 (m2)
GRUNDSTÜCK :	-
TERRASSE:	94 (m2)
JAHR:	-
ETAGEN:	-
Nachricht	-



BESCHREIBUNG

NEU GEBAUTE WOHNANLAGE IN SANTA POLA Moderne, geschlossene Wohnanlage mit 3 Wohnblöcken und großen, landschaftlich gestalteten Gemeinschaftsbereichen, darunter ein Schwimmbad mit Wasserbetten, ein Kinderspielplatz, eine Pergola und Fahrradstellplätze. Die Wohnanlage verfügt über 3- und 2-Schlafzimmer-Wohnungen, beide Typen mit 2 Vollbädern, offener Küche mit Wohnzimmer, Einbauschränken, Terrasse und Parkplatz. Sie verfügen über einen gemeinsamen Garten, einen Swimmingpool mit strandähnlichem Eingang, ausgestattet mit Duschen und einer großen Holzpergola. Es hat landschaftlich gestaltete Bereiche mit Palmen und Vegetation, von denen alle beleuchtet sind. Im mittleren Teil des Pools gibt es einen flacheren Bereich, in dem sich die Wasserbetten befinden. Die Gemeinde Santa Pola liegt an der beliebten Costa Blanca am Mittelmeer, südlich von Alicante und in der Region Bajo Vinalopó. Die Stadt befindet sich in einer beneidenswerten geografischen Lage, umgeben von Naturlandschaften und mit einem besonderen Mikroklima, das das ganze Jahr über ein mildes Klima bietet. Das Stadtzentrum wird im Osten und Westen von der Burgfestung und dem Hafen begrenzt und grenzt an den Naturpark Santa Pola Salinas sowie an die Sierra und das Cabo de Santa Pola, ein altes Riff, das sich heute durch seine Riffkiefern auszeichnet. Santa Pola liegt 21 km. von Alicante, der Provinzhauptstadt mit hervorragender Infrastruktur und 15 km. vom internationalen Flughafen "Elche-Alicante" entfernt.

ANSICHTEN

- Panorama
- Meerblick

KLIMAANLAGE

- Zentral

PARKPLATZ

Parkplatz Anzahl Autos: 1

GARTENTERRASSEN

- umzäunt

EXTRA

- Fahrstuhl

PROPERTY GALLERY





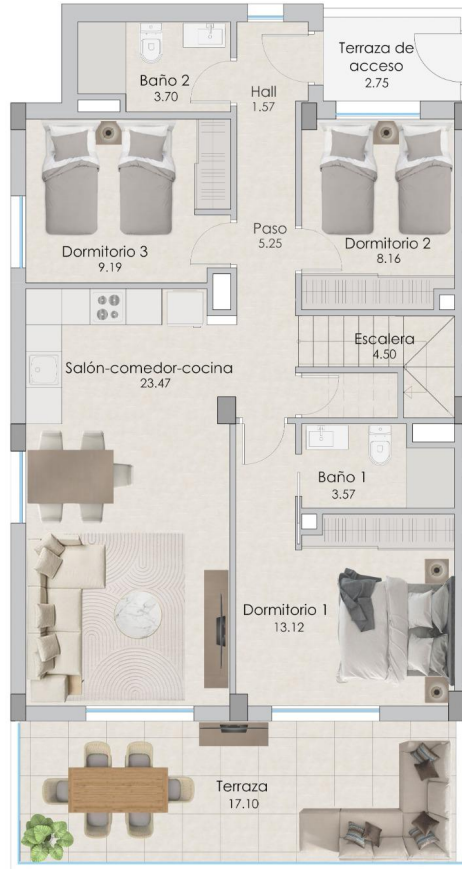


**PLANTA 5ta
VIVIENDA 5**

CALLE ELDA, 228
SANTA POLA

Viviendas 1 y 5	SUPERFICIES ÚTILES		SUPERFICIES CONSTRUIDAS	
	Hall de acceso	1,57	Cerrada	98,11
	Salón-comedor-cocina	23,47	Abierta	104,82
	Dormitorio 1	13,12		
	Baño 1	3,57		
	Dormitorio 2	8,16		
	Baño 2	3,70		
	Dormitorio 3	9,19		
	Paso	5,25		
	Escalera	4,50		
	Terraza	17,10		
	Terraza de acceso	2,75		
	Trastero	4,66		
	Solarium	77,39		
	TOTAL	174,43		202,93

Las superficies indicadas lo son con carácter informativo, no contractual y pueden sufrir ligeras variaciones por necesidades técnicas del proceso de construcción.



**PLANTA Cubierta
VIVIENDA 5 Terraza**

CALLE ELDA, 228
SANTA POLA

Viviendas 1 y 5	SUPERFICIES ÚTILES		SUPERFICIES CONSTRUIDAS	
	Hall de acceso	1,57	Cerrada	98,11
	Salón-comedor-cocina	23,47	Abierta	104,82
	Dormitorio 1	13,12		
	Baño 1	3,57		
	Dormitorio 2	8,16		
	Baño 2	3,70		
	Dormitorio 3	9,19		
	Paso	5,25		
	Escalera	4,50		
	Terraza	17,10		
	Terraza de acceso	2,75		
	Trastero	4,66		
	Solarium	77,39		
	TOTAL	174,43		202,93

Las superficies indicadas lo son con carácter informativo, no contractual y pueden sufrir ligeras variaciones por necesidades técnicas del proceso de construcción.







"Experience our experience - Because you deserve the best"