

REF: # 11953

()



INFO

PREIS:	430.000 €
IMMOBILIEN TYPEN:	Penthouse
ORTE:	()
SCHLAFZIMMER:	2
BADEZIMMER:	2
GEBAUT:	75 (m2)
GRUNDSTÜCK :	-
TERRASSE:	59 (m2)
JAHR:	-
ETAGEN:	-
Nachricht	-



BESCHREIBUNG

NEU GEBaute WOHNANLAGE IN PUNTA PRIMA Neubau-Wohnanlage mit 220 Wohnungen in Punta Prima, Torrevieja. Wohnungen mit 2 und 3 Schlafzimmern und 2 Bädern, offene Küche mit Wohnzimmer, Einbauschränke, alle mit großen Terrassen. Erdgeschosswohnungen mit Garten und Penthäuser mit Solarium. Alle Wohnungen werden mit einem Tiefgaragenstellplatz geliefert. Die Wohnanlage verfügt über Gartenbereiche mit Swimmingpools und Paddle-Tennisplatz. Für Kinder gibt es einen eigenen Kinderpool und einen Kinderspielplatz. Punta Prima, nur 5 km von Torrevieja entfernt, zeichnet sich durch eine gute Kommunikations- und Gesundheitsinfrastruktur, die Nähe zum Flughafen Alicante und die zahlreichen, ganzjährig geöffneten Dienstleistungen aus. Nur 10 km entfernt befinden sich die Golfplätze von Villamartín, Campoamor, Las Ramblas, Las Colinas und Lo Romero sowie die Einkaufszentren von La Zenia und Habaneras.

ANSICHTEN

- Panorama

KLIMAAANLAGE

- Zentral

PARKPLATZ

Parkplatz Anzahl Autos: 1

GARTENTERRASSEN

- umzäunt

EXTRA

- Fahrstuhl

PROPERTY GALLERY

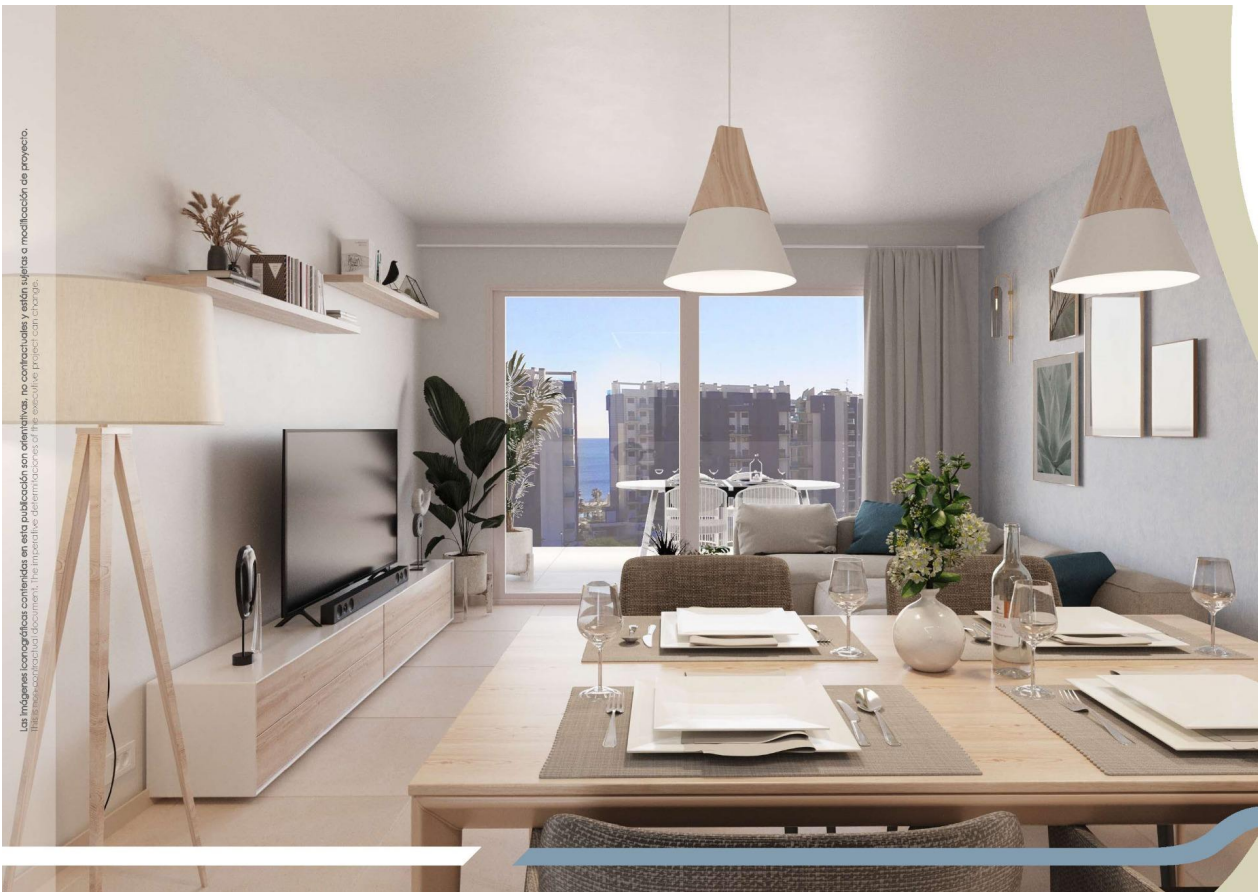




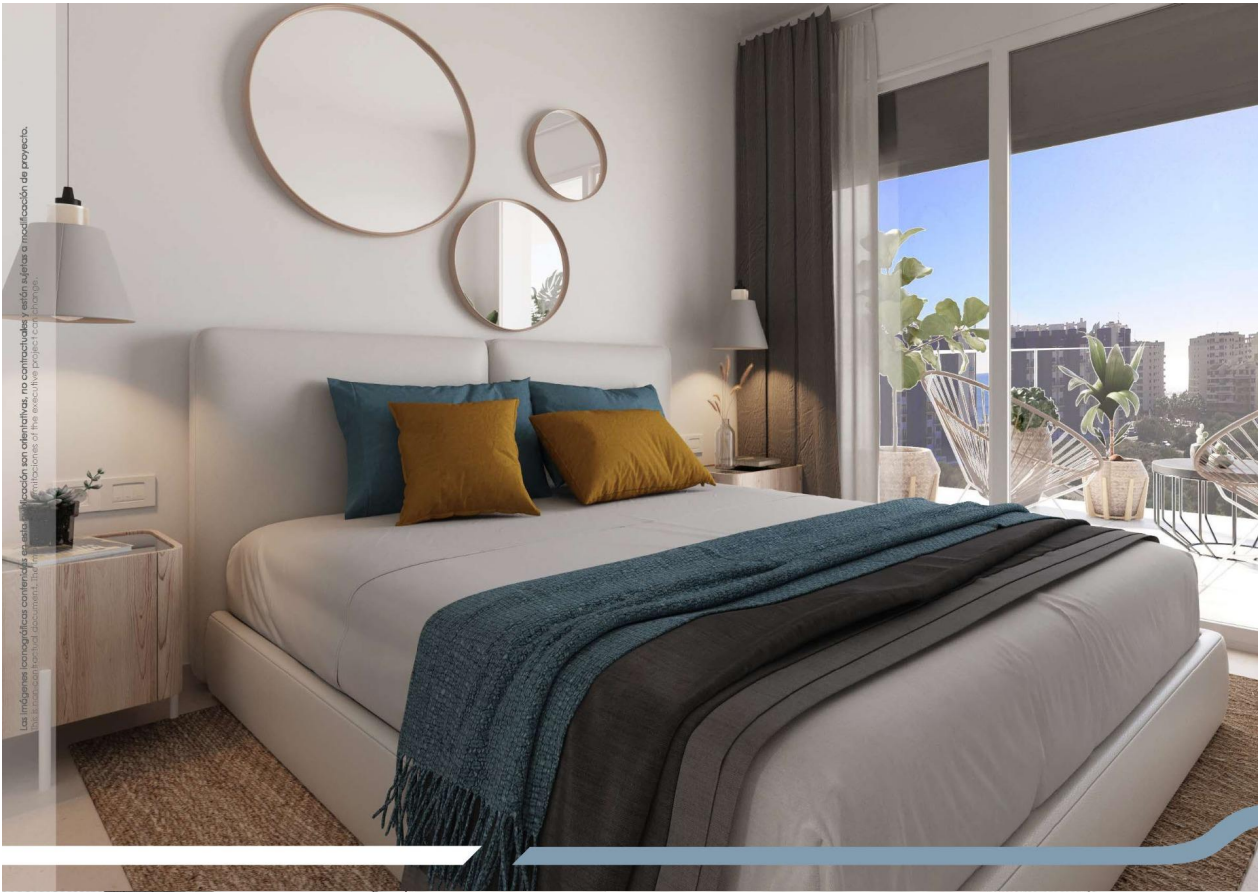
Los imágenes, conceptos y costuras en esta publicación son orientativas, no contractuales y están sujetos a cambios sin previo aviso. This is not a contract. The images, concepts and drawings are for illustrative purposes only and are subject to change without prior notice.



Las imágenes iconográficas contenidas en esta publicación son orientativas, no contractuales y están sujetas a modificación de proyecto.
The illustrative iconographic content in this publication is orientative, non-contractual and is subject to change.



Las imágenes iconográficas contenidas en esta publicación son orientativas, no contractuales y están sujetas a modificación de proyecto.
The illustrative iconographic content in this publication is orientative, non-contractual and is subject to change.



Las imágenes conceptuales contenidas en esta publicación son orientativas, no contractuales y están sujetas a modificación de proyecto.
The illustrative conceptual images contained in this publication are for orientation purposes only and are subject to change.



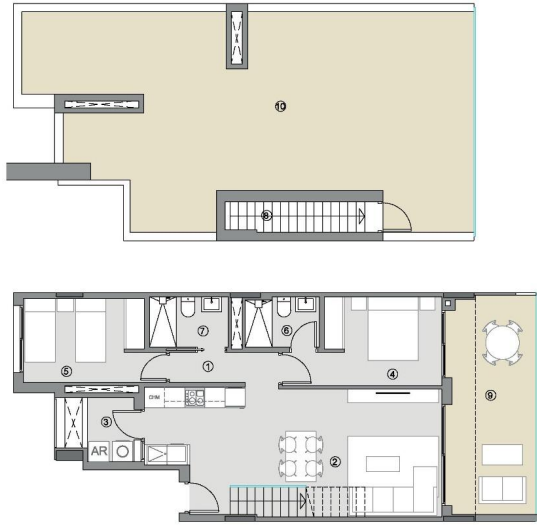
Las imágenes conceptuales contenidas en esta publicación son orientativas, no contractuales y están sujetas a modificación de proyecto.
The illustrative conceptual images contained in this publication are for orientation purposes only and are subject to change.



VIVIENDA TIPO 1A

/HOUSE TYPE 1A

ESC 1-2-4-6 / STAIRS 1-2-4-6
 7-8-9-10-11 / 6-7-8-9-10-11
 PP T SOLARIUM / PP AND SOLARIUM



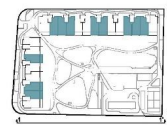
0 1 2 3 4 5 m E:1/125

SUPERFICIES ÚTILES / USEFUL AREA

SUPERFICIES ÚTILES INTERIORES / USEFUL INTERIOR AREA	
1 PASO / HALLWAY	3.12 m ²
2 ESTAR-COM-COCINA / KITCHEN-LIVING	31.54 m ²
3 TENDIDO (100%) / UTILITY ROOM	2.66 m ²
4 DORMITORIO 01 / BEDROOM 01	10.47 m ²
5 DORMITORIO 02 / BEDROOM 02	9.53 m ²
6 BAÑO 01 / BATHROOM 01	3.22 m ²
7 BAÑO 02 / BATHROOM 02	3.53 m ²
8 ESCALERA / STAIRCASE	1.38 m ²
65.45 m²	
SUPERF. ÚTILES EXTERIORES / USEFUL EXTERIOR AREA	
9 TERRAZA 01 (100%) / TERRACE 01	17.24 m ²
10 SOLARIUM / SOLARIUM	71.10 m ²
88.34 m²	
SUP. ÚTIL TOTAL/TOTAL USEFUL AREA 153.79 m²	

SUPERFIC. CONSTRUIDAS / BUILT AREA

SUP. CONST. INTERIOR / INTERIOR BUILT AREA	74.95 m ²
SUP. CONST. EXT. (50%) / EXT. BUILT AREA	1.43 m ²
SUP. CONST. Z/C / BUILT AREA OF SHARED AREAS	10.03 m ²
SUP. CONST. TOTAL/TOT. BUILT AREA 86.41 m²	



Las superficies indicadas lo son con carácter meramente informativo, no contractual, y pueden sufrir ligeras variaciones por necesidades técnicas del proceso de construcción.
 The indicated areas are for information purposes only, not contractual, and may vary slightly by technical requirements of the construction process.

"Experience our experience - Because you deserve the best"