

REF: # 11959

()



#### INFO

<b>PREIS:</b>	389.000 €
<b>IMMOBILIEN TYPEN:</b>	Penthouse
<b>ORTE:</b>	()
<b>SCHLAFZIMMER:</b>	3
<b>BADEZIMMER:</b>	2
<b>GEBAUT:</b>	93 (m2)
<b>GRUNDSTÜCK :</b>	-
<b>TERRASSE:</b>	91 (m2)
<b>JAHR:</b>	-
<b>ETAGEN:</b>	-
<b>Nachricht</b>	-



#### BESCHREIBUNG

**NEUBAU WOHNANLAGE IN LOS ALCAZARES** Die Neubausiedlung besteht aus 32 Apartments und Penthäusern mit 2 und 3 Schlafzimmern und 9 exklusiven Villen, die modernes Design, Qualität und Funktionalität vereinen. Die unschlagbare Lage bietet einen atemberaubenden Blick auf den Golfplatz und das Mar Menor Meer. Moderne Wohnungen mit offener Küche und Wohnbereich, Einbauschränken, Terrassen, Parkplätzen und Abstellräumen. Die Penthäuser haben eine private Sonnenterrasse. Die Wohnanlage befindet sich in der ersten Reihe des renommierten Golfplatzes "La Serena Golf". Dieser Golfplatz ist bekannt für seine Seen und Vegetation, die sich mit dem Golfplatz verweben. Das Wasser und die Seen sind in 16 der 18 Löcher vorhanden, aber der ganze Platz ist so angelegt, dass er dem Golfer verschiedene Strategien für jedes Loch bietet. Ein weiterer Aspekt, der diesen Golfplatz einzigartig macht, ist die Tatsache, dass er zu Fuß mit dem Stadtzentrum verbunden ist, etwas, das in anderen Golfplätzen nicht zu finden ist und das es uns ermöglicht, die Ruhe und die Schönheit der Gegend zu genießen, ohne auf den Zugang zu den Dienstleistungen zu verzichten, die Los Alcázares bietet. Die Wohnanlage befindet sich in Los Alcázares, einer außergewöhnlichen Gegend an der Costa Cálida, nur 25 Minuten vom Flughafen Murcia und 55 Minuten vom Flughafen Alicante entfernt. Das Gebiet ist über die Autobahn mit den Städten Cartagena, Murcia und Alicante und den Rest der Strände der Costa Cálida und der Costa Blanca verbunden.

## ANSICHTEN

- Panorama
- Meerblick

## KLIMAAANLAGE

- Zentral

## GARTENTERRASSEN

- umzäunt

## EXTRA

- Fahrstuhl



PROPERTY GALLERY















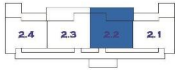






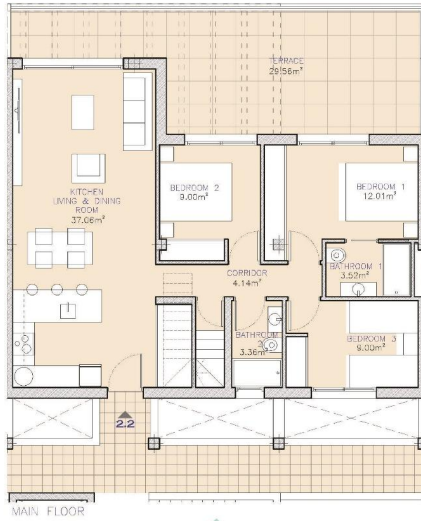






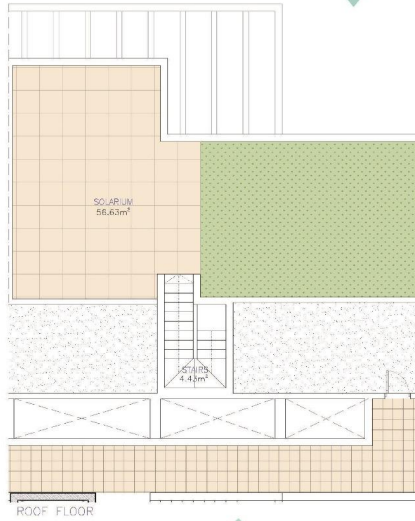
## APART. 2.2

SUPERFICIE CONSTRUIDA	93,19 m <sup>2</sup>
BUILT AREA	93,19 m <sup>2</sup>
TERRAZA	29,56 m <sup>2</sup>
TERRACE	29,56 m <sup>2</sup>
SOLARIUM	56,63 m <sup>2</sup>
SOLARIUM	56,63 m <sup>2</sup>
TOTAL	179,38 m <sup>2</sup>



MAIN FLOOR

2ª PLANTA  
FIRST FLOOR



ROOF FLOOR

SOLARIUM  
SOLARIUM

ENTRADA  
ENTRY

## VILLAS SUPERFICIE PARCELA PLOT AREAS

P-01	353,93 m <sup>2</sup>	P-06	292,68 m <sup>2</sup>
P-02	291,82 m <sup>2</sup>	P-07	375,31 m <sup>2</sup>
P-03	291,82 m <sup>2</sup>	P-08	291,82 m <sup>2</sup>
P-04	292,68 m <sup>2</sup>	P-09	398,19 m <sup>2</sup>
P-05	291,82 m <sup>2</sup>		

BLOQUE 1  
BLOCK 1

PISCINA COMUNITARIA  
COMMUNAL SWIMMING POOL

BLOQUE 2  
BLOCK 2

CONJUNTO RESIDENCIAL  
RESIDENTIAL AREA



VILLAS  
CAMPO DE GOLF  
GOLF COURSE

*"Experience our experience - Because you deserve the best"*