

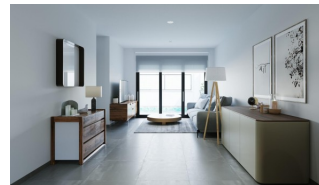
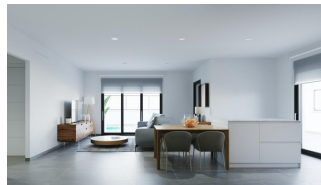
REF: # 12019

()



INFO

PREIS:	274.900 €
IMMOBILIEN TYPEN:	Reihenhaus
ORTE:	()
SCHLAFZIMMER:	2
BADEZIMMER:	2
GEBAUT:	99 (m2)
GRUNDSTÜCK :	139 (m2)
TERRASSE:	97 (m2)
JAHR:	-
ETAGEN:	-
Nachricht	-



BESCHREIBUNG

NEUBAU EINER WOHNANLAGE IN TORRE-PACHECO Neubausiedlung mit 8 Reihenhäusern und Vierfamilienhäusern in Torre-Pacheco Moderne Häuser mit 2 Schlafzimmern und 2 Bädern, offener Küche mit Wohnzimmer, Einbauschränken, Terrasse, privatem Solarium, Garten mit Pool und Parkplatz. Diese exklusiven Wohnungen sind mit eleganten und funktionellen Innenräumen, voll ausgestatteten Küchen, einschließlich Elektrogeräten, gestaltet. Die Bäder haben einen Waschtisch mit Waschbecken und Licht. Die Schlafzimmer sind mit gefütterten Schränken und Schubladen ausgestattet, und jedes Haus hat eine Vorinstallation für eine Klimaanlage. Die Außenanlagen sind nicht minder beeindruckend und verfügen über einen privaten Swimmingpool und eine große Sonnenterrasse mit Sommerküche, damit Sie das ganze Jahr über die Sonne genießen können. Darüber hinaus sind die Häuser mit einer Vorinstallation für eine Ladestation für Elektroautos ausgestattet. Torre Pacheco befindet sich in der Nähe des Club de Golf, wo Sie alle Annehmlichkeiten wie Bars, Restaurants, Supermärkte und Banken finden. Die schönen Strände des Mar Menor sind nur 15 Minuten entfernt. Torre Pacheco ist von preisgekrönten Golfplätzen umgeben und die gesamte Region gilt als einer der gesündesten Orte Spaniens. Diese ideale Lage bietet Ihnen so viel mehr für Ihr Geld. In fußläufiger Entfernung befinden sich lokale Annehmlichkeiten und viele Bars und Restaurants. Das nahe gelegene Autobahnnetz ermöglicht es Ihnen, schnell und einfach in andere Gebiete zu gelangen. Der internationale Flughafen von Murcia ist 20 Minuten entfernt.

ANSICHTEN

- Panorama

KLIMAANLAGE

- Zentral

PARKPLATZ

Parkplatz Anzahl Autos: 1

GARTENTERRASSEN

- umzäunt
- Privater Garten











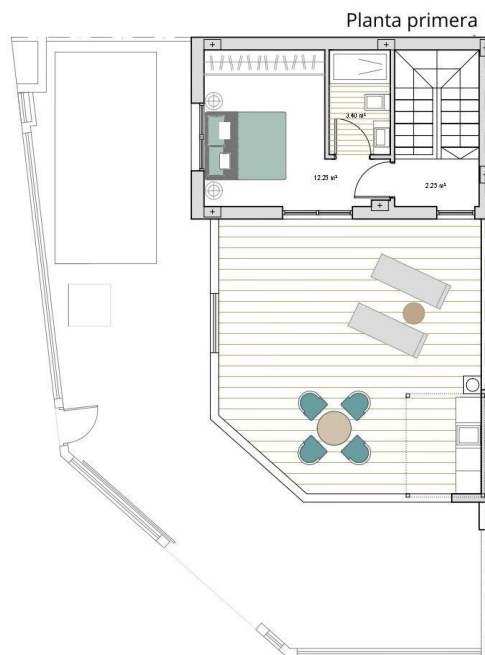
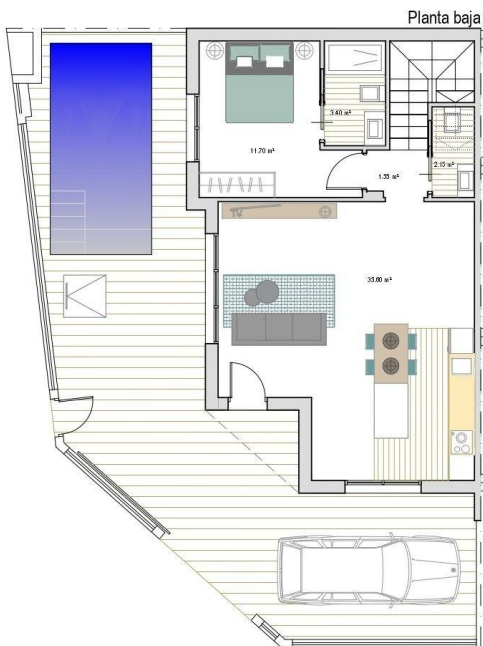






VIVIENDA 5

Sup. Construida	99'05 m²
Sup. Jardin:	59'12 m ²
Sup. Piscina:	12'00 m ²
Sup. Solarium:	38'55 m ²
TOTAL:	208'72 m²
Sup. Parcela:	139.47 m ²



"Experience our experience - Because you deserve the best"