

REF: # 12077



INFO

PREIS:	254.900 €
IMMOBILIEN TYPEN:	Penthouse
ORTE:	
SCHLAFZIMMER:	2
BADEZIMMER:	2
GEBAUT:	84 (m2)
GRUNDSTÜCK :	-
TERRASSE:	50 (m2)
JAHR:	-
ETAGEN:	-
Nachricht	-



BESCHREIBUNG

NEUBAU WOHNANLAGE IN SAN PEDRO DEL PINATAR Neue Wohnanlage mit modernen Apartments und Penthäusern in San Pedro Del Pinatar. Wohnungen und Penthäuser mit 2 und 3 Schlafzimmern, 2 Bädern, mit offener Küche mit Wohnbereich, große Terrassen, Einbauschränke, voll ausgestattete Bäder, Terrassen. Erdgeschoss-Wohnungen hat aprivate Garten und Dachgeschoss-Penthäuser hat private Solarium. Jede Immobilie verfügt über eine Tiefgarage mit Abstellräumen. Landschaftsbau und Gartengestaltung in den gemeinsamen Bereichen mit einer sorgfältigen Auswahl der Arten für das Gebiet geeignet. Komplette Installation von Schwimmbad mit gresite beenden, mit eingebauter Beleuchtung, Kläranlage und Ausrüstung in einer eingebauten, in den Boden eingelassenen Kabine. Die privilegierte Lage von San Pedro del Pinatar am Mar Menor und an der Mittelmeerküste zieht alle an, die sich für Segeln und Wassersport interessieren, denn es gibt Anlegestellen im Hafen und Segelclubs. San Pedro del Pinatar hat eine etablierte Gemeinde und bietet ein ausgezeichnetes Angebot an Aktivitäten, darunter ein überdachtes Schwimmbad und Sporteinrichtungen, sowie ein ganzjähriges Programm an sozialen Aktivitäten bei angenehmem Winterwetter. Die Vorzüge der für die Region typischen Schlambäder oder des ruhigen Wassers des Mar Menor haben das Wachstum von Lo Pagán begünstigt, das heute über alle möglichen Annehmlichkeiten verfügt. Außerdem hat es eine ausgezeichnete Lage, nur 5 Minuten vom Einkaufszentrum Dos Mares entfernt. Der Flughafen Murcia/Corvera ist 30 Minuten und der Flughafen Alicante eine Autostunde entfernt.

ANSICHTEN

- Panorama

KLIMAAANLAGE

- Zentral

GARTENTERRASSEN

- umzäunt

EXTRA

- Fahrstuhl

PROPERTY GALLERY

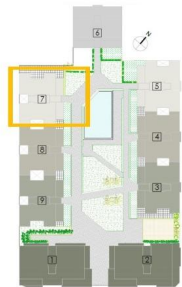
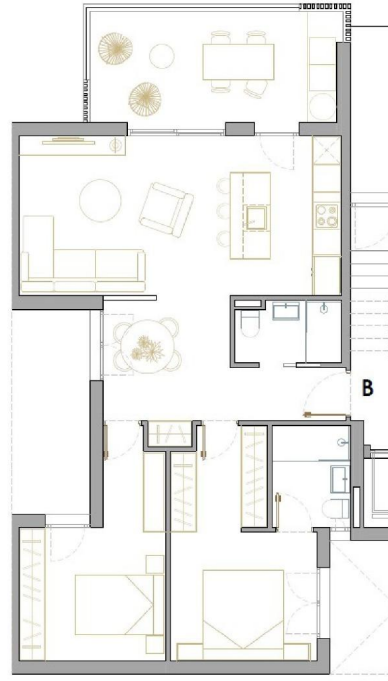






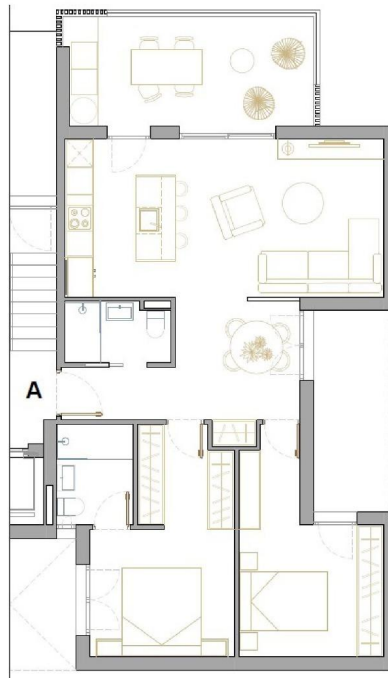
**PLANTA SEGUNDA-ATICO
TIPO B**

SUPERFICIE 84,56 m²
TERRAZA 15,25 m²
SOLARIUM 35,00 m²



**PLANTA SEGUNDA-ATICO
TIPO A**

SUPERFICIE 84,56 m²
TERRAZA 15,25 m²
SOLARIUM 35,00 m²







"Experience our experience - Because you deserve the best"