

REF: # 12089



INFO

PREIS:	209.708 €
IMMOBILIEN TYPEN:	Apartment
ORTE:	
SCHLAFZIMMER:	3
BADEZIMMER:	2
GEBAUT:	88 (m2)
GRUNDSTÜCK :	-
TERRASSE:	7 (m2)
JAHR:	-
ETAGEN:	-
Nachricht	-



BESCHREIBUNG

NEUBAU WOHNUNG IN ALGORFA Neubau einer Wohnanlage mit 41 stilvollen Wohnungen und Penthäusern in Algorfa. Die Wohnungen bestehen aus 1, 2 und 3-Schlafzimmer-Wohnungen, mit 1 oder 2 Badezimmern, offener Küche mit Wohnbereich und Einbauschränken. Moderne Penthäuser haben ein privates Solarium. Pre-Installation von warm / kalt Klimaanlage, Versorgung über Kanäle und Rückkehr über Gitter in abgehängten Decke. Küche und Front aus kompaktem PVC, ausgestattet mit Unter- und Oberschränken, Schubladenfronten und Türen in einer Kombination aus weißem Laminat und Holzlaminate. Energielabel A. Ein optionaler Tiefgaragenplatz und ein Abstellraum gegen Aufpreis. Zugang zu einem Gemeinschaftspool für Entspannung und Freizeit. Fitnessstudio vor Ort für Gesundheits- und Fitnessbegeisterte. Im Herzen eines traditionellen Dorfes gelegen, bietet Algorfa die perfekte Mischung aus spanischem Charme und modernen Annehmlichkeiten, was es zu einem idealen Ziel für Touristen und Einheimische macht. Das Stadtzentrum, die Schulen und der Golfplatz La Finca sind von der Wohnanlage aus zu Fuß zu erreichen. Nur 15 Minuten von schönen Stränden und Krankenhäusern entfernt. Eine kurze Fahrt von 35 Minuten zum Flughafen.

STIL	ANSICHTEN	KLIMAAANLAGE	ENTFERNUNG :
<ul style="list-style-type: none"> • Modern • Klassisch 	<ul style="list-style-type: none"> • Panorama 	<ul style="list-style-type: none"> • Zentral 	Strand : +10 Km <hr/> Flughafen: 50 Km <hr/> Stadtzentrum : 50 m
MÖBEL	PARKPLATZ	WOHNFLÄCHE	FLOORING
<ul style="list-style-type: none"> • unmöbliert 	Parkplatz Anzahl Autos: 1 <hr/>	<ul style="list-style-type: none"> • Fitnessraum 	<ul style="list-style-type: none"> • Kachelboden • Steinboden
KÜCHE	GARTENTERRASSEN	EXTRA	
<ul style="list-style-type: none"> • Offene Küche 	<ul style="list-style-type: none"> • umzäunt 	<ul style="list-style-type: none"> • Einbauschränke • Alarm • Stahltür • Doppelverglasung • Türklingel mit Kamera • Videoüberwachung • Fahrstuhl 	





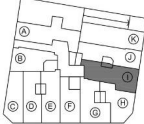



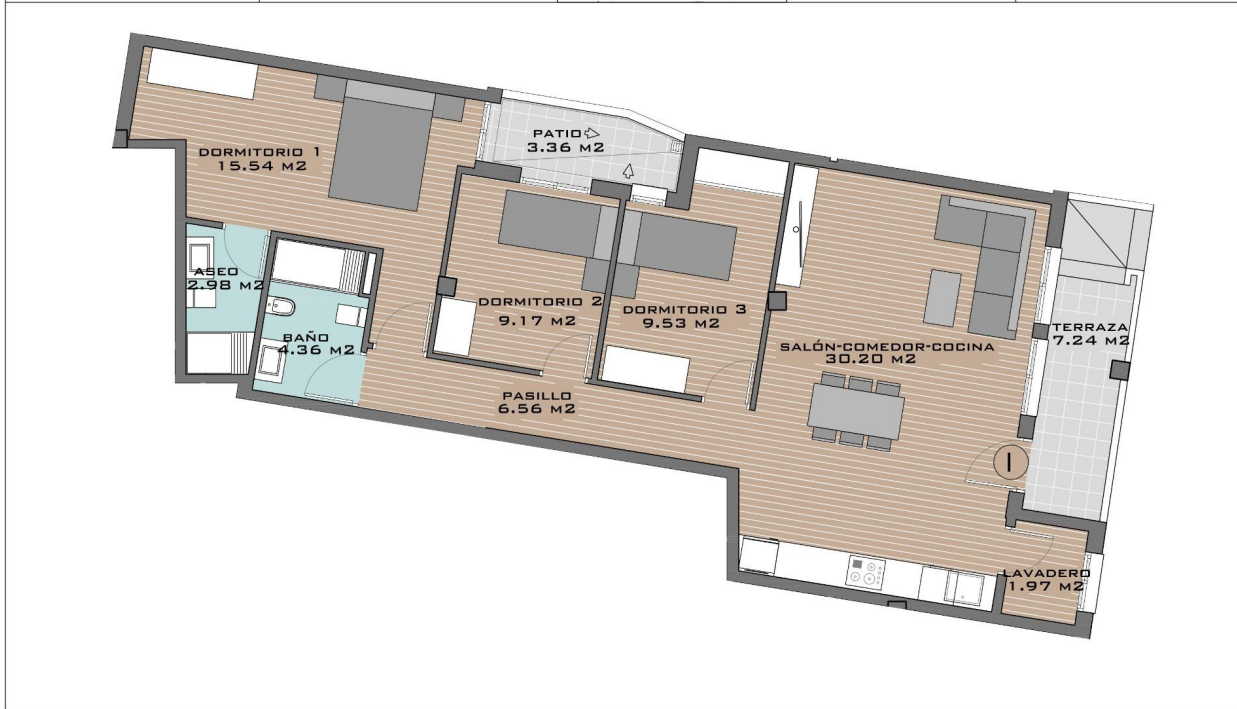








TIPO I (PLANTA BAJA)	CUADRO DE SUPERFICIES		UBICACIÓN 	ORIENTACIÓN 
	SALÓN-COMEDOR-COCINA DORMITORIO 1 DORMITORIO 2 DORMITORIO 3 BAÑO ASEO PASILLO LAVADERO TERRAZA (50%) SUPERFICIE ÚTIL TOTAL PATIO TERRAZA (100%)	30.20 M ² 15.54 M ² 9.17 M ² 9.53 M ² 4.36 M ² 2.98 M ² 6.56 M ² 1.97 M ² 3.62 M ² 83.93 M ² 3.36 M ² 7.24 M ²		



"Experience our experience - Because you deserve the best"