



REF: # 12137



**INFO**

|                          |           |
|--------------------------|-----------|
| <b>PREIS:</b>            | 360.000 € |
| <b>IMMOBILIEN TYPEN:</b> | Villa     |
| <b>ORTE:</b>             |           |
| <b>SCHLAFZIMMER:</b>     | 4         |
| <b>BADEZIMMER:</b>       | 3         |
| <b>GEBAUT:</b>           | 192 (m2)  |
| <b>GRUNDSTÜCK :</b>      | 248 (m2)  |
| <b>TERRASSE:</b>         | 20 (m2)   |
| <b>JAHR:</b>             | -         |
| <b>ETAGEN:</b>           | -         |
| <b>Nachricht</b>         | -         |



| Edificabilidad vivienda 2 |                       | Construida vivienda 2 |                       |
|---------------------------|-----------------------|-----------------------|-----------------------|
| Planta baja               | 55,51 m <sup>2</sup>  | Planta sótano         | 80,27 m <sup>2</sup>  |
| Planta primera            | 65,55 m <sup>2</sup>  | Planta baja           | 55,55 m <sup>2</sup>  |
|                           | 112,06 m <sup>2</sup> | Planta primera        | 102,29 m <sup>2</sup> |
| <b>Útiles vivienda 2</b>  |                       |                       |                       |
| Suplemento                | 52,51 m <sup>2</sup>  |                       |                       |
| Escalera                  | 4,82 m <sup>2</sup>   |                       |                       |
| Planta sótano             | 58,41 m <sup>2</sup>  |                       |                       |
| Revoluconador             | 19,30 m <sup>2</sup>  |                       |                       |
| Baño 1                    | 2,53 m <sup>2</sup>   |                       |                       |
| Habitacion 4              | 7,43 m <sup>2</sup>   |                       |                       |
| Cocina                    | 11,71 m <sup>2</sup>  |                       |                       |
| Habitacion 3 parte        | 2,75 m <sup>2</sup>   |                       |                       |
| Planta baja               | 42,71 m <sup>2</sup>  |                       |                       |
| Planta                    | 2,70 m <sup>2</sup>   |                       |                       |
| Habitacion 1 y 2 parte    | 12,30 m <sup>2</sup>  |                       |                       |
| Baño 2                    | 4,95 m <sup>2</sup>   |                       |                       |
| Baño 3                    | 2,53 m <sup>2</sup>   |                       |                       |
| Habitacion 2              | 9,26 m <sup>2</sup>   |                       |                       |
| Habitacion 3              | 11,21 m <sup>2</sup>  |                       |                       |
| Planta primera            | 62,51 m <sup>2</sup>  |                       |                       |
| Vivienda 2                | 102,29 m <sup>2</sup> |                       |                       |

**BESCHREIBUNG**

**NEU GEBaute VILLA IN LOS ALCAZARES** Neubau-Villa in Los Alcazares. Schöne Villa haben 4 Schlafzimmer und 3 Bäder, offene Küche mit dem Wohnbereich, Einbauschränke, privater Garten mit dem Schwimmbad, Keller mit der Garage. Ausgestattete Küche mit Edelstahl-Spüle, Kühlschrank, Geschirrspüler Herd, Backofen und Dunstabzugshaube. Residential von Villen befindet sich 1,5 km vom Strand und der Stadt Los Alcázares, wo Sie verschiedene Wassersportarten ausüben können, umgeben von mehreren Golfplätzen. Das Gebiet ist durch die Autobahn mit den Städten Cartagena, Murcia und Alicante und den Rest der Strände der Costa Cálida und der Costa Blanca verbunden. Murcia Corvera Flughafen mit dem Auto 20 Minuten entfernt.

## ANSICHTEN

- Panorama

## KLIMAANLAGE

- Zentral

## GARTENTERRASSEN

- umzäunt
- Privater Garten







### Edificabilidad vivienda 2

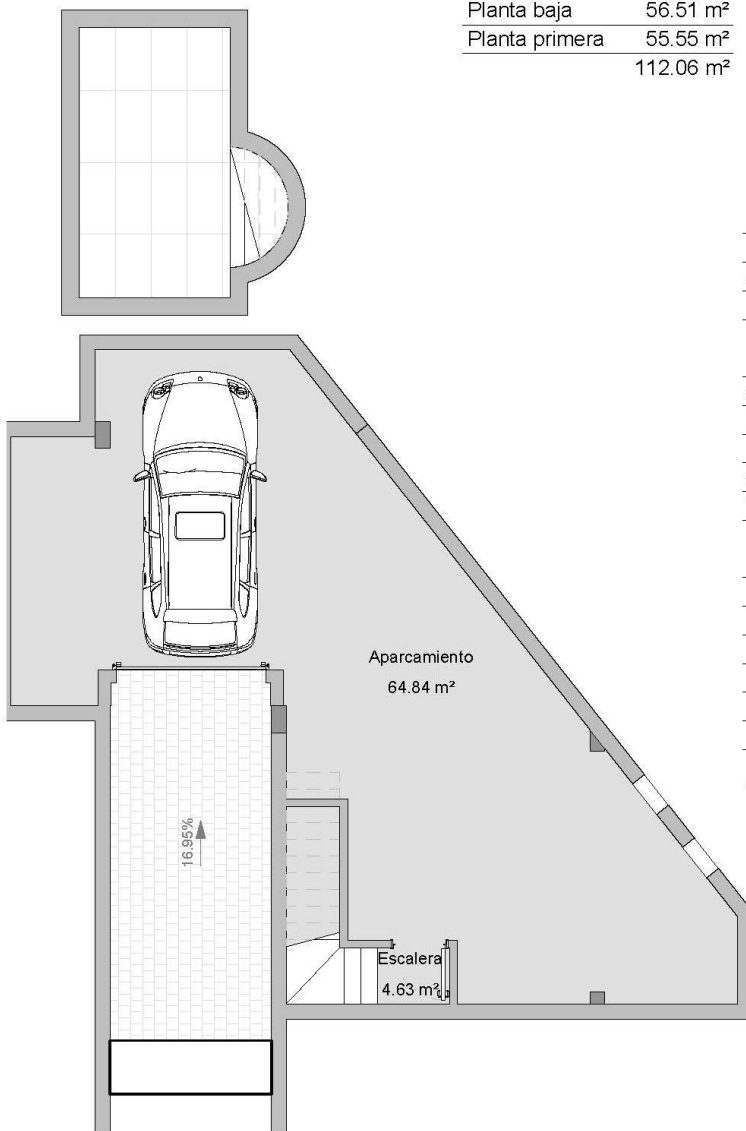
|                |                       |
|----------------|-----------------------|
| Planta baja    | 56.51 m <sup>2</sup>  |
| Planta primera | 55.55 m <sup>2</sup>  |
|                | 112.06 m <sup>2</sup> |

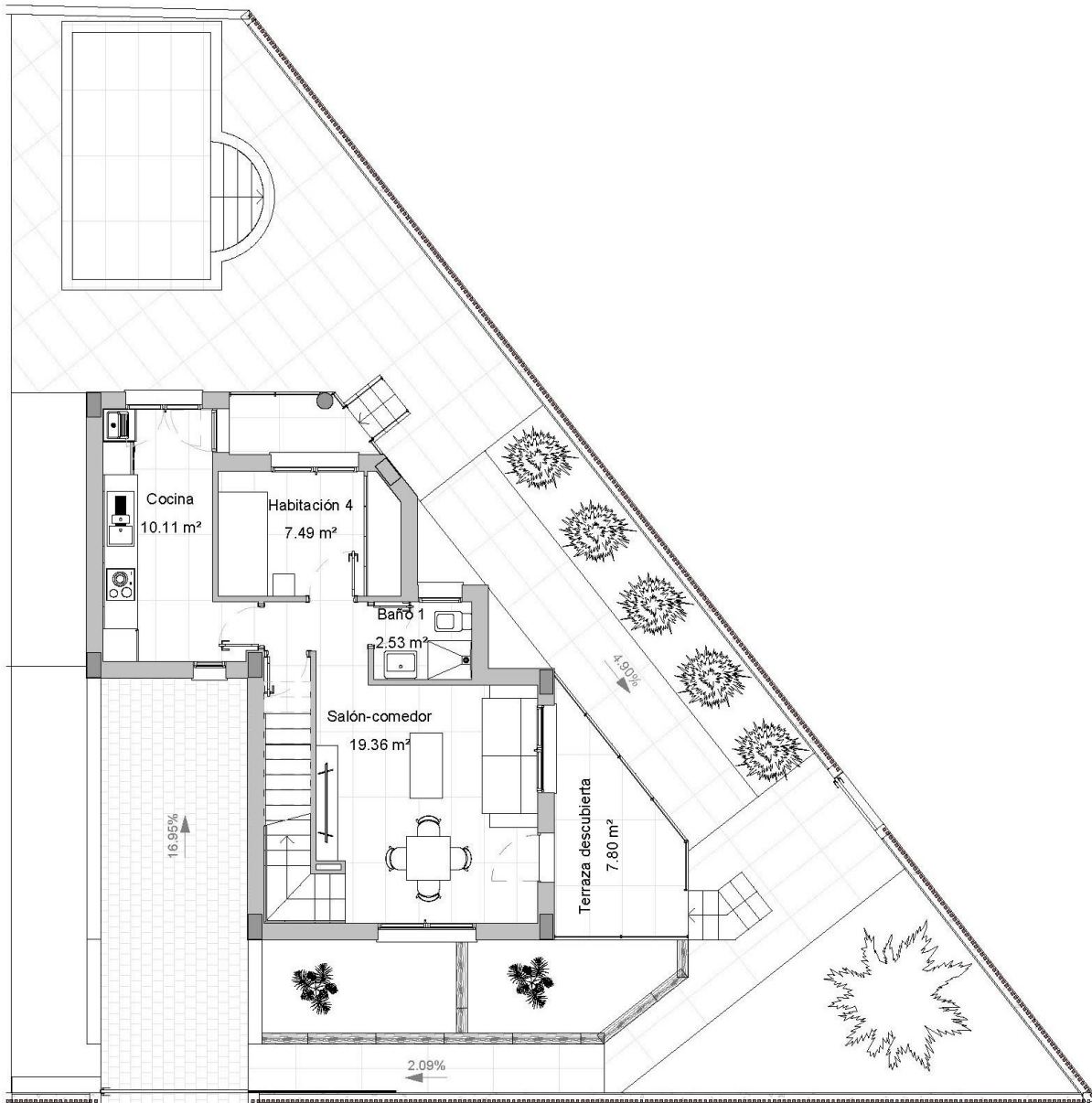
### Construida vivienda 2

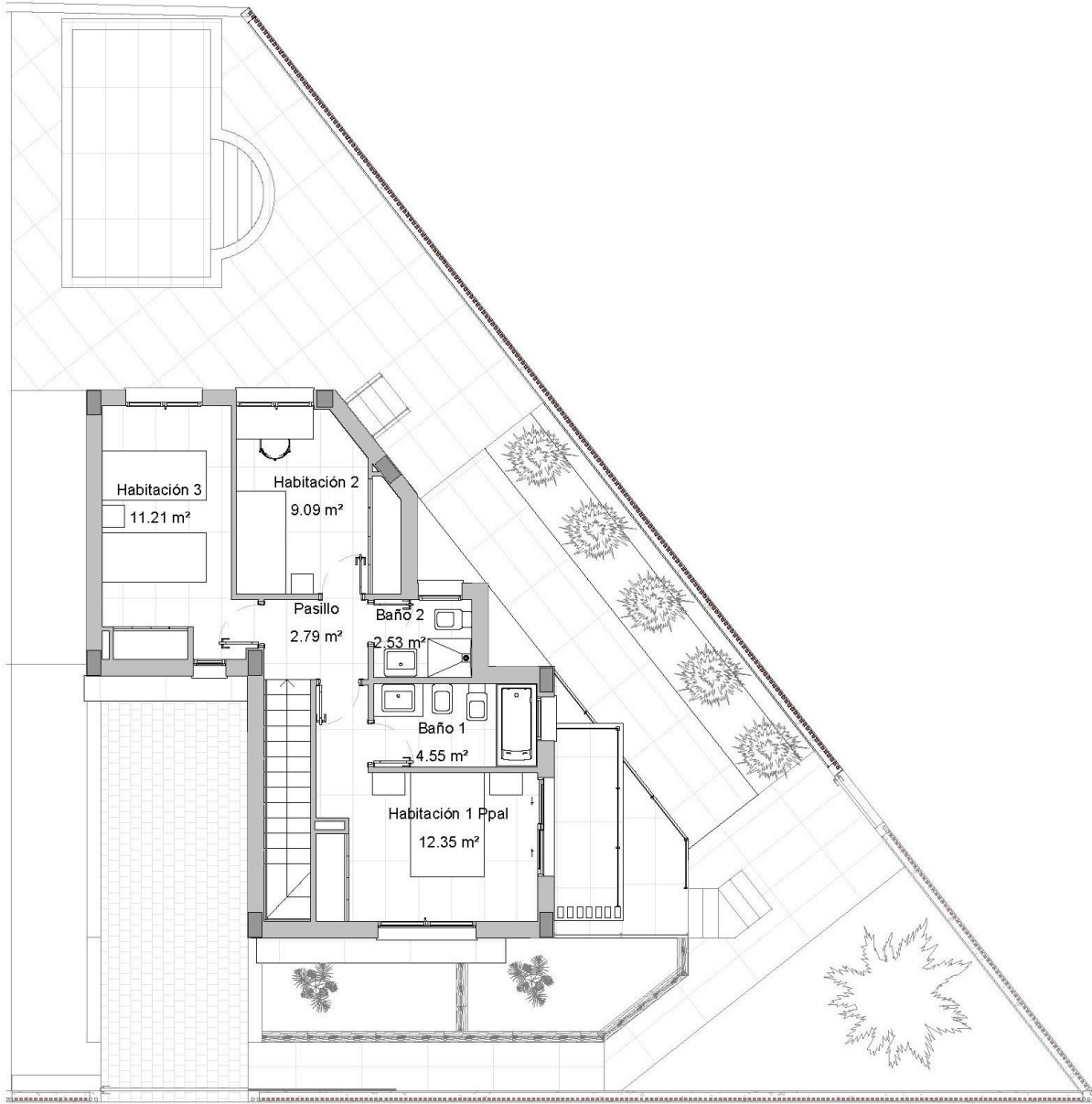
|                |                       |
|----------------|-----------------------|
| Planta sótano  | 80.27 m <sup>2</sup>  |
| Planta baja    | 56.51 m <sup>2</sup>  |
| Planta primera | 55.55 m <sup>2</sup>  |
|                | 192.33 m <sup>2</sup> |

### Útiles vivienda 2

|                   |                       |
|-------------------|-----------------------|
| Aparcamiento      | 64.84 m <sup>2</sup>  |
| Escalera          | 4.63 m <sup>2</sup>   |
| Planta sótano     | 69.47 m <sup>2</sup>  |
| Salón-comedor     | 19.36 m <sup>2</sup>  |
| Baño 1            | 2.53 m <sup>2</sup>   |
| Habitación 4      | 7.49 m <sup>2</sup>   |
| Cocina            | 10.11 m <sup>2</sup>  |
| Terraza cubierta  | 1.25 m <sup>2</sup>   |
| Planta baja       | 40.74 m <sup>2</sup>  |
| Pasillo           | 2.79 m <sup>2</sup>   |
| Habitación 1 Ppal | 12.35 m <sup>2</sup>  |
| Baño 1            | 4.55 m <sup>2</sup>   |
| Baño 2            | 2.53 m <sup>2</sup>   |
| Habitación 2      | 9.09 m <sup>2</sup>   |
| Habitación 3      | 11.21 m <sup>2</sup>  |
| Planta primera    | 42.52 m <sup>2</sup>  |
| Vivienda 2        | 152.73 m <sup>2</sup> |



















*"Experience our experience - Because you deserve the best"*