

REF: # 12184

()



#### INFO

<b>PREIS:</b>	589.900 €
<b>IMMOBILIEN TYPEN:</b>	Villa
<b>ORTE:</b>	()
<b>SCHLAFZIMMER:</b>	3
<b>BADEZIMMER:</b>	3
<b>GEBAUT:</b>	210 (m2)
<b>GRUNDSTÜCK :</b>	266 (m2)
<b>TERRASSE:</b>	61 (m2)
<b>JAHR:</b>	-
<b>ETAGEN:</b>	-
<b>Nachricht</b>	-



#### BESCHREIBUNG

NEUBAU-VILLEN IN PRIVATER GARTENANLAGE IN DER PROVINZ MURCIA Neubauvillen in privater, geschützter Anlage in der Region Murcia, umgeben von hervorragenden Golfplätzen und nur 10 Minuten von den Sandstränden des Mar Menor entfernt. Villen bauen über 3 Etagen und verfügt über 3 Schlafzimmer, 3 Bäder, offene Küche und Wohn-Esszimmer, Einbauschränke, Keller, privaten Garten mit dem Pool und Parkplatz. Sie befinden sich in einer privaten, bewachten Anlage mit einem Haupteingang und 24 Stunden Sicherheitsdienst. Die Anlage ist um eine beeindruckende 126.000 m2 große Grünfläche herum angelegt. Sie umfasst Wander- und Radwege, Sportanlagen, Padel- und Tennisplätze, einen Minigolfplatz, Gärten, Hundeparks, Freizeitbereiche, ein Clubhaus.... Ebenfalls im zentralen Bereich befindet sich das Juwel des Resorts, ein kristallklarer künstlicher See mit einer Wasseroberfläche von fast 17.000 m2, umgeben von weißen Sandstränden und Palmen, der ein Stück Karibik in die Region Murcia bringt. Es gibt 2 Inseln im See, eine davon mit einer eigenen Bar, außerdem gibt es "Strand-Chiringuitos" rund um den See. Die Anlage ist strategisch günstig gelegen, weniger als 4 km vom Strand und der Stadt Los Alcázares entfernt, wo man verschiedene Wassersportarten ausüben kann, umgeben von mehreren Golfplätzen und der Stadt Cartagena, die weniger als 15 Autominuten und 22 km vom Flughafen Murcia entfernt ist, so dass man ein breites kulturelles, gastronomisches und sportliches Angebot in Reichweite hat.

## ANSICHTEN

- Panorama

## KLIMAAANLAGE

- Zentral

## PARKPLATZ

Parkplatz Anzahl Autos: 1

## GARTENTERRASSEN

- umzäunt
- Privater Garten





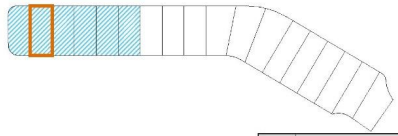






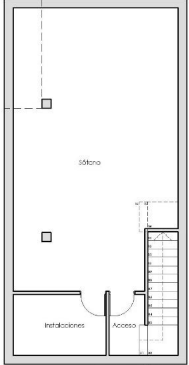




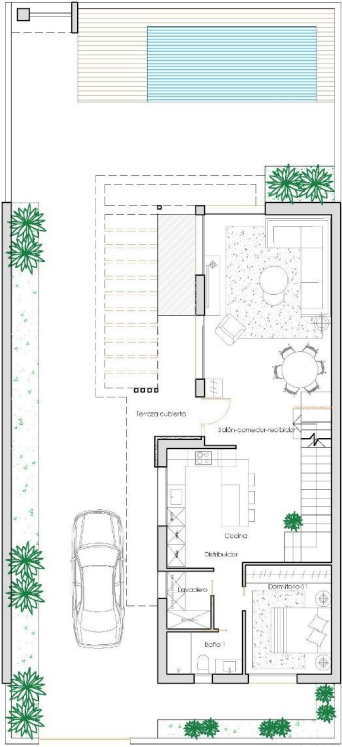


**CUADRO DE SUPERFICIES**

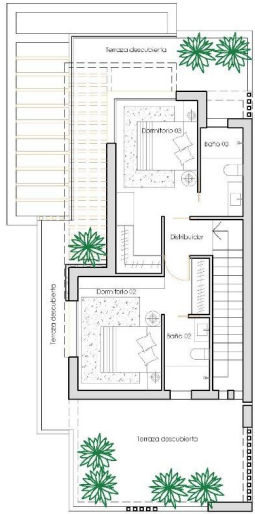
SUPERFICIE DE PARCELA	266,76m <sup>2</sup>
<b>PLANTA SÓTANO</b>	
SUPERFICIE	71,89m <sup>2</sup>
<b>PLANTA BAJA</b>	
SUPERFICIE VIVIENDA	89,73m <sup>2</sup>
PORCHE	17,24m <sup>2</sup>
<b>PLANTA PRIMERA</b>	
SUPERFICIE VIVIENDA	52,78m <sup>2</sup>
TERRAZAS	44,30m <sup>2</sup>
<b>SUPERFICIE CONSTRUIDA SOBRE RASANTE</b>	<b>142,50m<sup>2</sup></b>
PISCINA (2,50x5,60m)	14,00m <sup>2</sup>
JARDÍN	150,10m <sup>2</sup>



PLANTA SÓTANO



PLANTA BAJA



PLANTA PRIMERA

e:1/100







*"Experience our experience - Because you deserve the best"*