

REF: # 12190

()



INFO

PREIS:	544.900 €
IMMOBILIEN TYPEN:	Reihenhaus
ORTE:	()
SCHLAFZIMMER:	3
BADEZIMMER:	2
GEBAUT:	102 (m2)
GRUNDSTÜCK :	116 (m2)
TERRASSE:	82 (m2)
JAHR:	-
ETAGEN:	-
Nachricht	-



BESCHREIBUNG

NEU GEBaute STADTHÄUSER IN TORRE DE LA HORADADA Das Neubauprojekt zeichnet sich durch sein Außendesign aus, eine Kombination aus klaren Linien und beschichteten Elementen, die diesem Haus am Strand einen einzigartigen, modernen und eleganten Stil verleihen. Die südöstliche Ausrichtung und die Lage in einer etablierten Wohngegend machen es zu einem idealen Haus, um das mediterrane Leben zu genießen. Besondere Aufmerksamkeit verdient auch die Innenaufteilung, deren Details sorgfältig durchdacht wurden, um den Besitzern ein Maximum an Komfort zu bieten und die Ästhetik des Raumes zu verbessern. So wurde im Erdgeschoss ein "offener und heller" Raum geschaffen, in dem Wohnzimmer, Esszimmer und Küche durch Schiebetüren mit einem Innenhof verbunden sind, den man das ganze Jahr über im Freien nutzen und genießen kann. Schlichtheit ist der Schlüssel zu dieser Kollektion. Wiederum mit einer einfachen weißen Metallstruktur und einem Glasgeländer wird die Treppe zur perfekten Ergänzung, um die Helligkeit und Geräumigkeit des Eingangs zu erhalten. Ein Schlafzimmer mit Zugang zum Innenhof und ein Badezimmer vervollständigen die Aufteilung dieser Etage. Dieses Stadthaus wartet noch auf einen ganz besonderen Teil: sein Obergeschoss. Wenn man die Treppe hinaufsteigt, erreicht man einen Chill-Out-Raum, einen Vorraum zum Solarium: eine gemütliche Ecke mit Leseecke und Schreibtisch. Von diesem multifunktionalen Treppenabsatz aus gelangt man zu zwei geräumigen Schlafzimmern, von denen eines über eine eigene

Terrasse verfügt. Beide teilen sich ein elegantes Badezimmer mit einer Fläche von 10 m². Torre de la Horadada liegt südlich von Alicante in einer wunderschönen Lage an der Küste. Die schönen Strände von Torre de la Horadada und Mil Palmeras haben feinen Sand und eine schöne Promenade. Es gibt viele Restaurants, Bars und Geschäfte, auch Wassersport, Tauchen und Schnorcheln. Es ist gut verbunden nur 40 Minuten von Alicante und Murcias Corvera Flughäfen, mit großen kommerziellen Einkaufszentren und mehrere Golfplätze alle leicht zu erreichen.

ANSICHTEN

- Panorama

KLIMAANLAGE

- Zentral

PARKPLATZ

Parkplatz Anzahl Autos: 1

GARTENTERRASSEN

- umzäunt
- Privater Garten









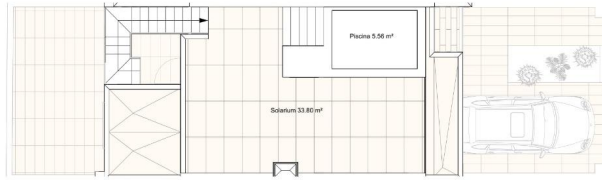












Superficie construida vivienda 2

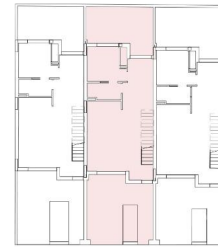
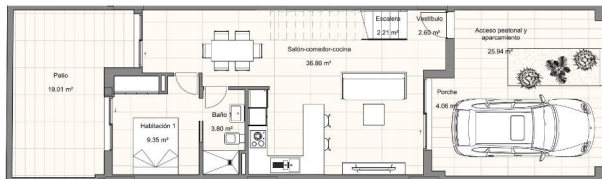
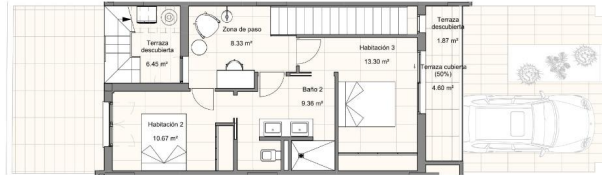
Planta baja	69.52 m ²
Planta primera	51.73 m ²
Terraza cubierta	2.30 m ²
P1 (50%)	123.55 m ²

Parcela vivienda 2 115.95 m²

Superficies útiles vivienda 2

Planta baja	2.60 m ²
Vestibulo	2.21 m ²
Escala	2.21 m ²
Salón-comedor-cocina	36.86 m ²
Baño 1	3.80 m ²
Habitación 1	9.35 m ²
Porche	4.06 m ²
	58.88 m ²

Planta primera	
Zona de paso	8.33 m ²
Habitación 2	10.67 m ²
Baño 2	9.36 m ²
Habitación 3	13.30 m ²
Terraza cubierta (50%)	2.30 m ²
	43.96 m ²
Vivienda 2	102.84 m ²



Vivienda 2

1 : 100

"Experience our experience - Because you deserve the best"