

REF: # 12216



#### INFO

<b>PREIS:</b>	329.000 €
<b>IMMOBILIEN TYPEN:</b>	Penthouse
<b>ORTE:</b>	
<b>SCHLAFZIMMER:</b>	3
<b>BADEZIMMER:</b>	2
<b>GEBAUT:</b>	93 (m2)
<b>GRUNDSTÜCK :</b>	-
<b>TERRASSE:</b>	59 (m2)
<b>JAHR:</b>	-
<b>ETAGEN:</b>	-
<b>Nachricht</b>	-



#### BESCHREIBUNG

NEU GEBAUTE WOHNANLAGE IN PILAR DE LA HORADADA Neubau einer Wohnanlage mit Wohnungen und Penthäusern mit außergewöhnlicher Ausstattung in Pilar de la Horadada. Wohnungen im Erdgeschoss mit privatem Garten, Wohnungen im mittleren Stockwerk mit großen Terrassen und Penthäuser im obersten Stockwerk mit privaten Solarien. Die Küche wird komplett möbliert geliefert, so dass Sie genügend Platz haben, um die Geräte nach Ihren Wünschen auszuwählen. Es wurden nur edle Materialien verwendet, wie z.B. Innenschreinerarbeiten ganz aus Holz und Außenfenster aus Climalit/Aluminium, die sowohl wegen ihres Designs als auch wegen ihres hohen Wärme- und Schallschutzniveaus ideal sind. Alle Terrassen sind nach Süden ausgerichtet. Automatische Tore in der Wohnanlage, sowohl für den Zugang von Fußgängern als auch für den Zugang von Fahrzeugen. Das Gebäude ist von Gärten umgeben und verfügt über einen Gemeinschaftspool, Parkplätze innerhalb des Komplexes und einen eigenen Abstellraum für jede Wohnung. In der Nähe dieser Wohnanlage finden Sie alle Einrichtungen des öffentlichen Verkehrs, Schulen, Supermärkte, Einkaufszentren, Golfplätze und fantastische städtische Parks mit ihren Kinderspielflächen. Alles in greifbarer Nähe, so dass Sie eine hervorragende Lage genießen können. Pilar de la Horadada ist ein typisch spanisches Dorf im südlichsten Teil der Costa Blanca. Die große Hauptstraße hat Supermärkte, viele Geschäfte, Restaurants und Bars und einige schöne Plätze. Die schönen Strände von Torre de la Horadada und Mil Palmeras mit ihrer feinen Sandpromenade sind nur 5 Minuten entfernt. Die Flughäfen von Corvera (Murcia) und Alicante sind 40 bzw. 55 Minuten entfernt.

## ANSICHTEN

- Panorama

## KLIMAAANLAGE

- Zentral

## PARKPLATZ

Parkplatz Anzahl Autos: 1

## GARTENTERRASSEN

- umzäunt

## EXTRA

- Fahrstuhl

PROPERTY GALLERY



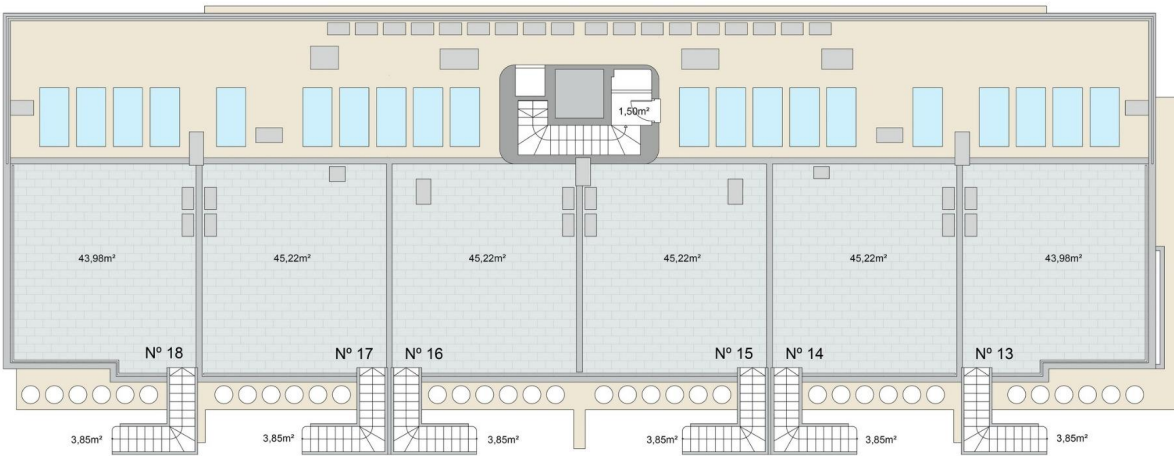




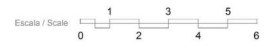


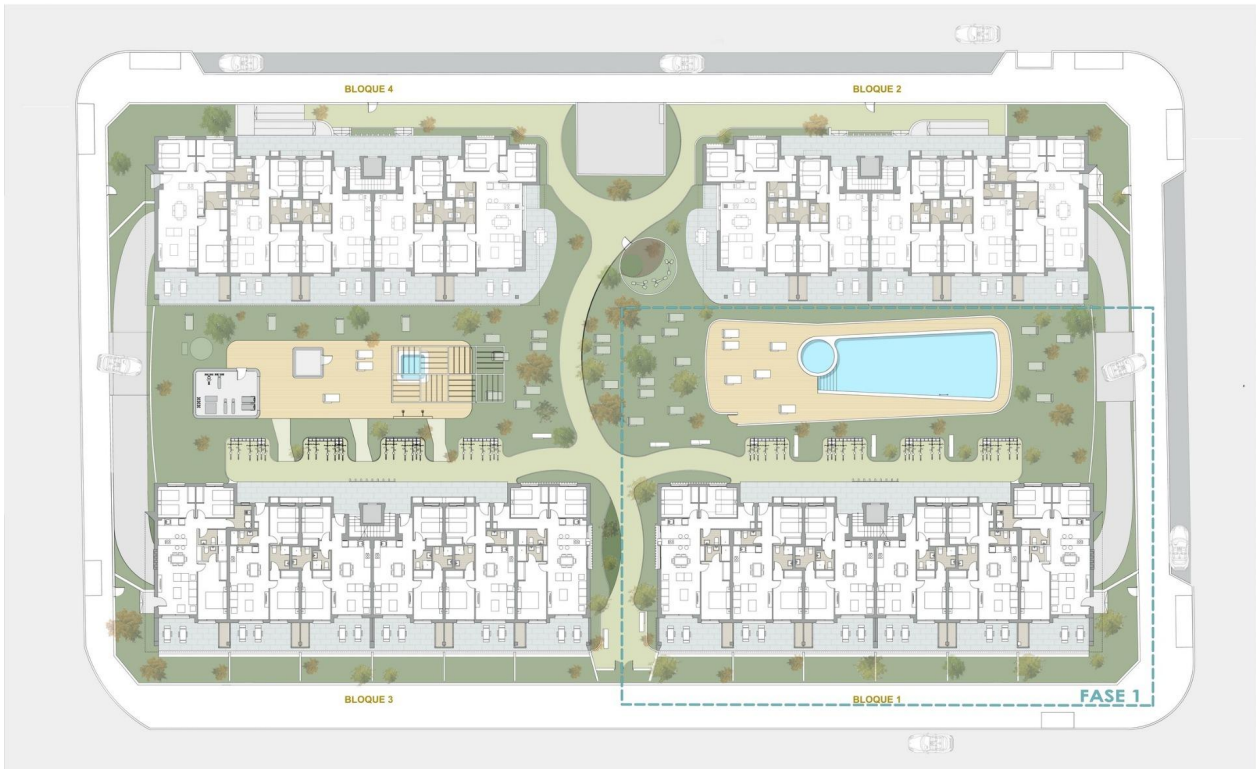


BLOQUE 1 - Solarium



Vivienda Nº18	Vivienda Nº17	Vivienda Nº16	Vivienda Nº15	Vivienda Nº14	Vivienda Nº13
Solarium 43,98 m²	Solarium 45,22 m²	Solarium 45,22 m²	Solarium 45,22 m²	Solarium 45,22 m²	Solarium 43,98 m²





*"Experience our experience - Because you deserve the best"*