

REF: # 12244

()



INFO

| | |
|--------------------------|------------|
| PREIS: | 369.900 € |
| IMMOBILIEN TYPEN: | Reihenhaus |
| ORTE: | () |
| SCHLAFZIMMER: | 3 |
| BADEZIMMER: | 2 |
| GEBAUT: | 113 (m2) |
| GRUNDSTÜCK : | 124 (m2) |
| TERRASSE: | 31 (m2) |
| JAHR: | - |
| ETAGEN: | - |
| Nachricht | - |



BESCHREIBUNG

NEU GEBaute STADTHÄUSER IN ROJALES Neubau einer modernen Wohnanlage mit Reihenhäusern und Doppelhaushälften in Rojales. Eigenschaften hat 3 Schlafzimmer, 2 Bäder, Gäste-WC, offene Küche mit Wohnbereich und direktem Zugang zur Terrasse, privaten Garten mit dem Parkplatz. Eine Option für eine Sonnenterrasse und einen privaten Pool zu einem Aufpreis. Rojales ist ein schönes Dorf mit allen Dienstleistungen wie Supermärkte, Apotheken, Banken, Restaurants und Naturpark befindet sich ganz in der Nähe. Es gibt 3 Golfplätze in der Nähe und die mit der blauen Flagge ausgezeichneten Strände sind nur eine kurze 10-minütige Autofahrt entfernt, ebenso wie die Wasserparks im nahe gelegenen Rojales und Torrevieja. Die Flughäfen von Alicante und Murcia sind 45 Autominuten entfernt.

ANSICHTEN

- Panorama

KLIMAANLAGE

- Zentral

GARTENTERRASSEN

- umzäunt
- Privater Garten

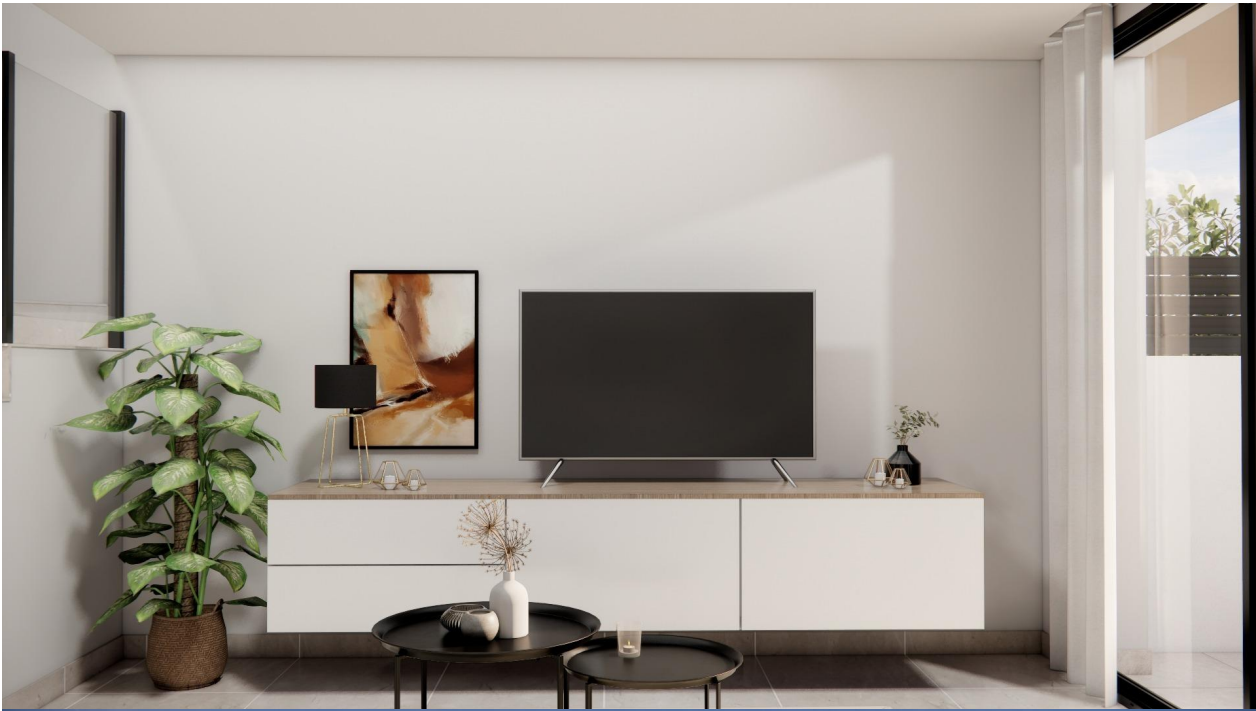
PROPERTY GALLERY









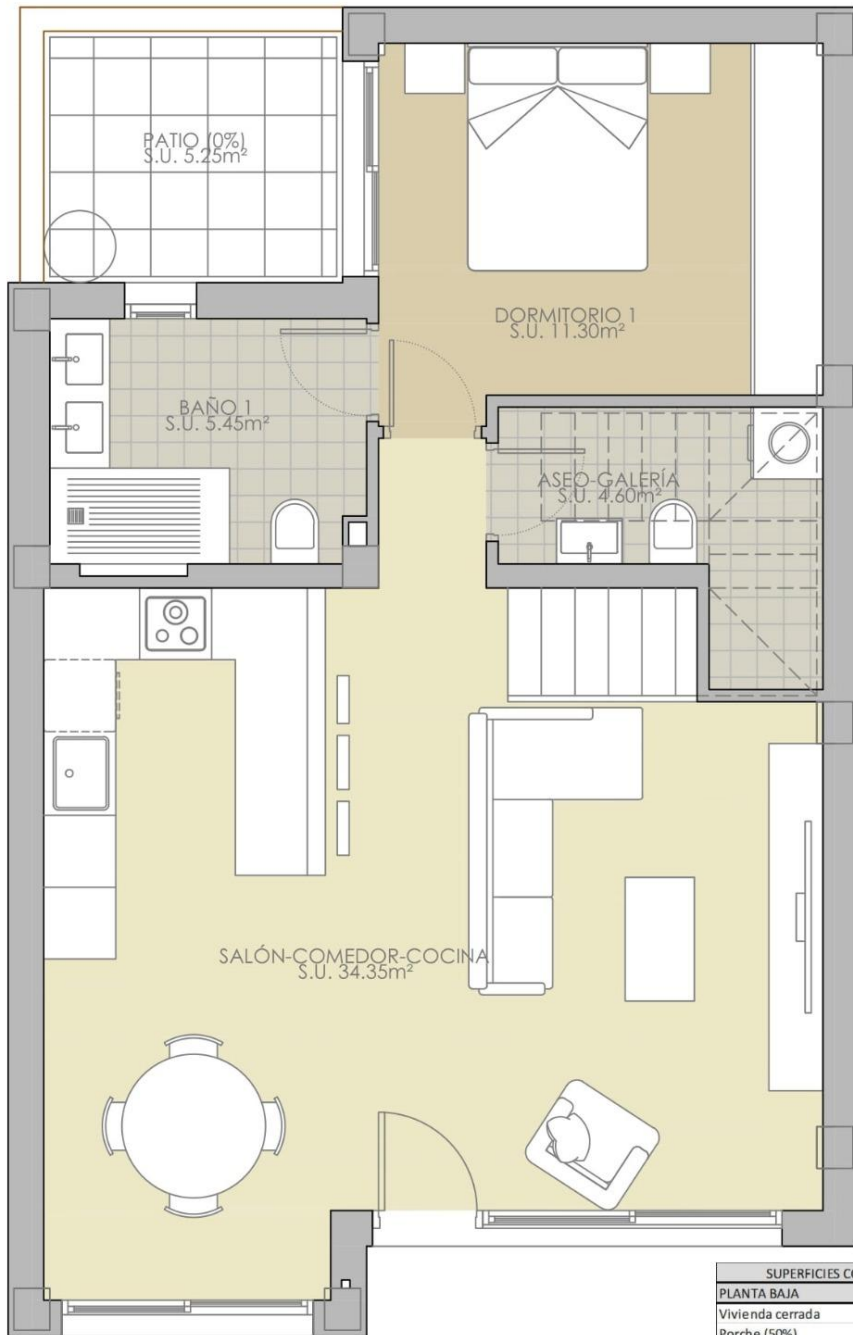




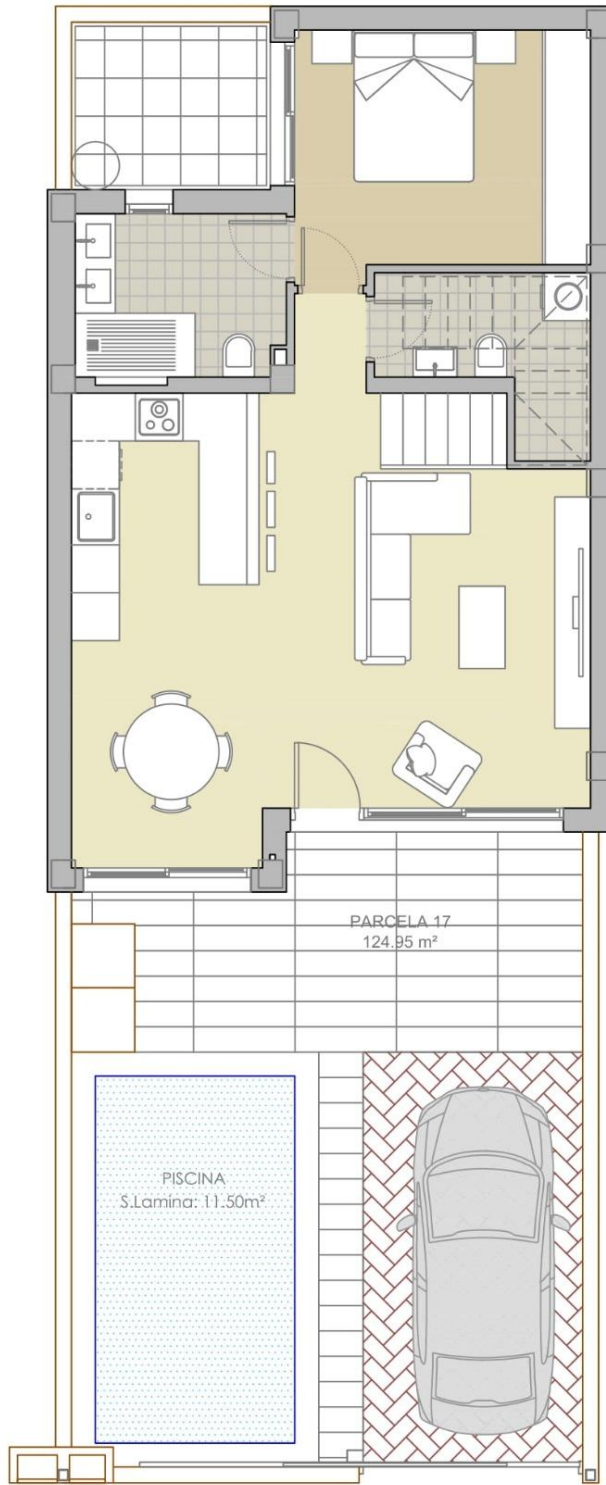








| SUPERFICIES CONSTRUIDAS TOTALES | |
|---------------------------------|-----------------------------|
| PLANTA BAJA | |
| Vivienda cerrada | 65,50 m ² |
| Porche (50%) | 5,65 m ² |
| Patio (0%) | 5,25 m ² |
| PLANTA PISO | |
| Vivienda cerrada | 42,50 m ² |
| Terraza descubierta (0%) | 26,80 m ² |
| PLANTA CUBIERTA | |
| Solarium (0%) | 39,00 m ² |
| Escalera ext. (0%) | 4,45 m ² |
| TOTAL | 113,65 m² |



7 VIVIENDAS ADOSADAS CON PISCINA

"PLANOS DE VENTA SIN VALOR CONTRACTUAL"

PARCELA 17

SITUACION:

C/ DOÑA MARÍA SATORRE
03170 - ROJALES (ALICANTE)

PROMOTOR :

PROYECTOS ALBA SALINA, S.L.

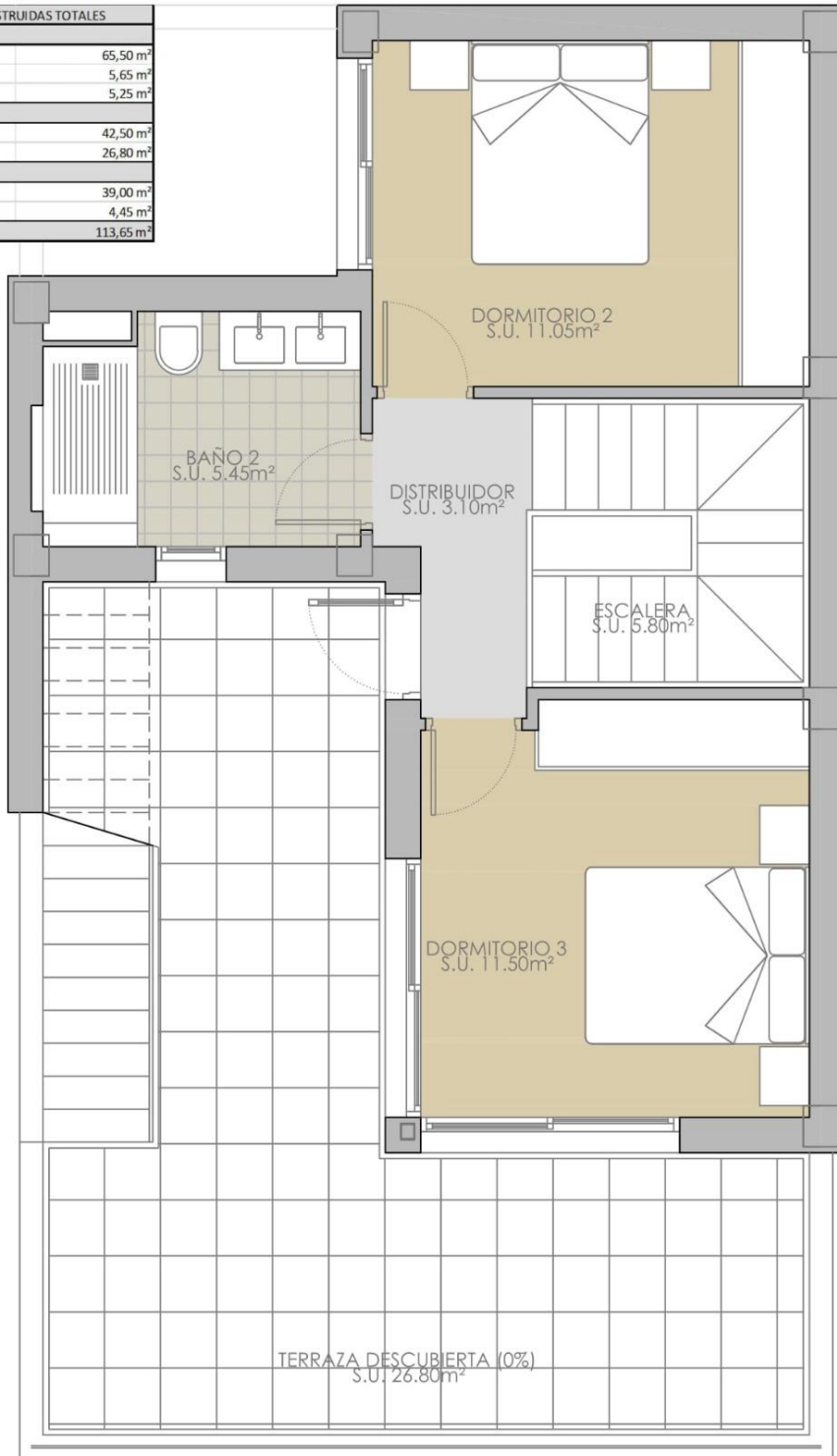
FECHA

ESCALA

JUNIO 2024

1/75

| SUPERFICIES CONSTRUIDAS TOTALES | |
|---------------------------------|-----------------------------|
| PLANTA BAJA | |
| Vivienda cerrada | 65,50 m ² |
| Porche (50%) | 5,65 m ² |
| Patio (0%) | 5,25 m ² |
| PLANTA PISO | |
| Vivienda cerrada | 42,50 m ² |
| Terraza descubierta (0%) | 26,80 m ² |
| PLANTA CUBIERTA | |
| Solarium (0%) | 39,00 m ² |
| Escalera ext. (0%) | 4,45 m ² |
| TOTAL | 113,65 m² |



"Experience our experience - Because you deserve the best"