

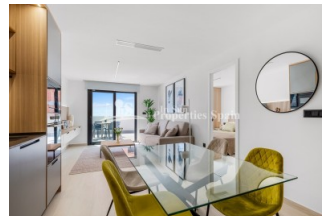
REF: # 12247

()



INFO

PREIS:	225.000 €
IMMOBILIEN TYPEN:	Apartment
ORTE:	()
SCHLAFZIMMER:	2
BADEZIMMER:	2
GEBAUT:	64 (m2)
GRUNDSTÜCK :	35 (m2)
TERRASSE:	20 (m2)
JAHR:	-
ETAGEN:	-
Nachricht	-



BESCHREIBUNG

NEU GEBAUTER WOHNKOMPLEX IN EL RASO - Wohnungen mit Touristenlizenz! - WUNDERBARE INVESTITIONSMÖGLICHKEIT! Neubau einer bewachten Wohnanlage mit touristischen Wohnungen in El Raso, Guardamar del Segura. Dieser neue Wohnkomplex besteht aus 78 touristischen Wohnungen und Penthäusern, die sich auf das Erdgeschoss, den ersten Stock und den zweiten Stock mit Solarium verteilen. Alle Wohnungen verfügen über einen Parkplatz und einen Abstellraum im Keller, der über die Gemeinschaftstreppe oder den Aufzug auf jeder Etage erreichbar ist. Zu den Gemeinschaftsbereichen gehören ein Pool, ein Empfangs- und Versammlungsraum, ein Fitnessraum im Freien, ein Pétanque-Platz, eine Minigolfanlage und ein Spa. **DETAILS, DIE IN UNSERER NEUEN ENTWICKLUNG HERAUSZUSTELLEN SIND - WOHNUNGEN ZUR VERMIETUNG** - Diese Wohnungen bieten etwas, was keine anderen in dieser Wohngegend können. Sie können Ihre Wohnung 4 Monate im Jahr für den Eigengebrauch nutzen und den Rest des Jahres vermieten, wobei Sie Rentabilität erzielen können, ohne sich um irgendetwas kümmern zu müssen, da ein spezialisiertes Vermietungsunternehmen alles für Sie regeln wird. **VOLLMÖBLIERTE WOHNUNGEN** - alle Wohnungen in unserem neuen Projekt werden vollständig möbliert und bezugsfertig sein, mit Beleuchtung, Möbeln, Geräten und komplett ausgestatteten Badezimmern. **VERSCHIEDENE ARTEN VON UNTERKÜNFTE ZUR AUSWAHL:** Wir bieten verschiedene Wohnungstypen in unterschiedlichen Ausrichtungen zur Auswahl an. 2 Schlafzimmer, 2 Bäder und 3 Schlafzimmer, 2 Bäder. Alle 3-Schlafzimmer-Wohnungen werden Eckwohnungen sein, was sie für die Kunden noch exklusiver macht. Wir bieten unter anderem Wohnungen mit Süd-, Ost- und Westausrichtung an. Alle haben Terrassen/Veranden mit Blick auf die

Grünanlage und die Laguna de La Mata. UNSCHLAGBARER BLICK AUF DIE LAGUNA DE LA MATA: Von allen Wohnungen im ersten und zweiten Stock unserer neuen Wohnanlage aus haben Sie einen privilegierten Blick auf die Laguna de La Mata. Da es sich um die letzte Wohnanlage handelt, die an die Lagune angrenzt, haben Sie ein traumhaftes Panorama auf diese natürliche Umgebung. NÄHE ZUM STRAND - Nur 10 Minuten mit dem Auto oder 15 Minuten mit dem Fahrrad, können Sie den Strand von Moncayo genießen. NÄHE ZU EINKAUFSZENTRUMEN UND STÄDTISCHEN GEBIETEN - Nur 10 Autominuten vom Einkaufszentrum Habaneras, 9 Minuten vom Ess- und Vergnügungsviertel von Ciudad Quesada oder 8 Minuten vom Zentrum von Guardamar del Segura entfernt, was unserer Anlage eine unschlagbare Lage verleiht. GOLFPLÄTZE: Für Liebhaber dieses Sports ist es erwähnenswert, dass nur 15 Autominuten entfernt einer der besten Golfplätze Spaniens liegt, der in der Urbanisation La Finca de Algorfa. Beachten Sie auch die schönen Golfplätze von La Marquesa und Vistabella, die 10 bzw. 20 Autominuten entfernt sind. Komplex befindet sich 30 Minuten vom Flughafen Alicante und 1 Stunde Murcia - Corvera Flughafen.

STIL	ANSICHTEN	KLIMAAANLAGE	ENTFERNUNG :
<ul style="list-style-type: none"> • Modern • Klassisch 	<ul style="list-style-type: none"> • Panorama 	<ul style="list-style-type: none"> • Zentral 	Strand : 4 Km <hr/> Flughafen: 30 Km <hr/> Stadtzentrum : 4 Km
ORIENTIERUNG	MÖBEL	PARKPLATZ	WOHNFLÄCHE
Südwest	<ul style="list-style-type: none"> • unmöbliert 	Parkplatz Anzahl Autos: 1	<ul style="list-style-type: none"> • En-suite Bad
KÜCHE	GARTENTERRASSEN	HEIZUNG	EXTRA
<ul style="list-style-type: none"> • Offene Küche • geschlossene Küche 	<ul style="list-style-type: none"> • überdachte Terrasse • offene Terrasse • umzäunt • Natursteinmauern • Privater Garten • Gemeinschaftsgarten 	<ul style="list-style-type: none"> • Zentralheizung elektr. 	<ul style="list-style-type: none"> • Einbauschränke • Stahltür • Doppelverglasung • Fahrstuhl

PROPERTY GALLERY













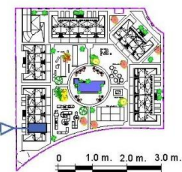
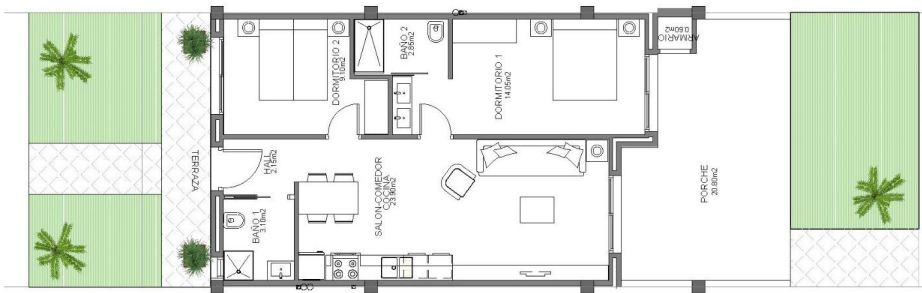
BLOQ. 2
Nº: 25

SUPERFICIES(M2)
 VIVIENDA.....64,10*
 PORCHE.....20,80
 ARMARIO.....0,90
TOTAL _ 85,80

TERRAZA.....5,00
 JARDIN.....30,00

JARDIN _ 35,00

*SUP. CONSTRUIDAS
2 DORMITORIOS
2 BAÑOS



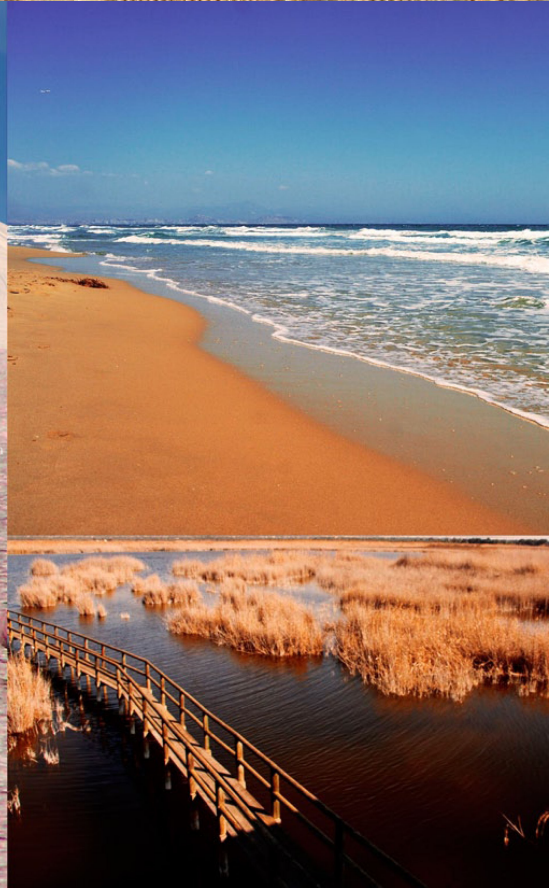
Planta Baja













"Experience our experience - Because you deserve the best"