

REF: # 12250



INFO

PREIS:	308.500 €
IMMOBILIEN TYPEN:	Penthouse
ORTE:	
SCHLAFZIMMER:	2
BADEZIMMER:	2
GEBAUT:	77 (m2)
GRUNDSTÜCK :	-
TERRASSE:	6 (m2)
JAHR:	-
ETAGEN:	-
Nachricht	-



BESCHREIBUNG

NEUBAU WOHNUNGEN IN GUARDAMAR DEL SEGURA Neubau von Wohnungen und Penthäusern in Guardamar del Segura. Dieses herausragende Gebäude ist dank seiner Nähe zum Strand und einer breiten Palette von Dienstleistungen die perfekte Wahl. Zu den Einrichtungen gehören ein Swimmingpool und eine Sonnenterrasse auf dem Dach, die den Bewohnern einen Raum zum Entspannen und Genießen bieten. Moderne Wohnungen mit 2 und 3 Schlafzimmern, 2 Bädern, einem hellen Wohn-Esszimmer mit integrierter Küche und einer gemütlichen Terrasse. Alle Wohnungen werden mit einer Klimaanlage und einer Hausautomation ausgestattet sein, die es den Bewohnern ermöglicht, verschiedene Aspekte der Wohnung zu steuern und zu automatisieren und so für Komfort und Energieeffizienz zu sorgen. Die Küche ist mit hochwertigen Geräten wie Backofen, Geschirrspüler, Kühl- und Gefrierschrank, Dunstabzugshaube und Induktionskochfeld ausgestattet und bietet somit einen funktionalen und modernen Raum zum Kochen und für gemeinsame Mahlzeiten. Darüber hinaus besteht die Möglichkeit, einen Parkplatz und einen Abstellraum im selben Gebäude zu erwerben, was den Bewohnern mehr Komfort und Stauraum bietet. Die Wohnanlage befindet sich in einer privilegierten Lage, in der Nähe des Strandes und umgeben von einer Vielzahl von Dienstleistungen und Annehmlichkeiten wie Restaurants, Geschäften, Supermärkten und Freizeiteinrichtungen. Guardamar del Segura, bekannt für seine schönen, feinen Sandstrände und seine natürliche Umgebung, bietet einen ruhigen und entspannten Lebensstil, ohne auf die notwendigen Einrichtungen in unmittelbarer Nähe verzichten zu müssen.

ANSICHTEN

- Panorama

PARKPLATZ

Parkplatz Anzahl Autos: 1

GARTENTERRASSEN

- umzäunt

EXTRA

- Fahrstuhl

PROPERTY GALLERY

















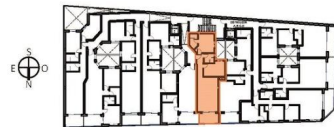
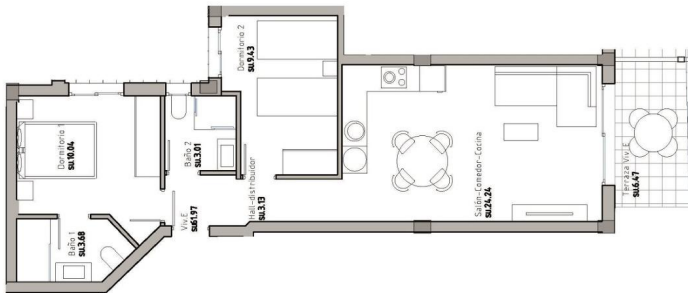






Vivienda CUARTO E

Superficies	
Vivienda	61,97m ²
Terraza (100%)	6,47m ²
Zonas comunes	12,19m ²
Total	80,63m²
Superficie computable <small>(vivienda + 50% terrazas cubiertas + zonas comunes)</small>	77,40m ²



"Experience our experience - Because you deserve the best"