



REF: # 12350

()



#### INFO

PREIS:	1.095.000 €
IMMOBILIEN TYPEN:	Villa
ORTE:	()
SCHLAFZIMMER:	3
BADEZIMMER:	3
GEBAUT:	308 (m2)
GRUNDSTÜCK :	394 (m2)
TERRASSE:	146 (m2)
JAHR:	-
ETAGEN:	-
Nachricht	-



## BESCHREIBUNG

NEUBAU-VILLEN IN PRIVATER GARTENANLAGE IN DER PROVINZ MURCIA Neubau von Villen in einer privaten Anlage in der Region Murcia, umgeben von hervorragenden Golfplätzen und nur 10 Minuten von den Sandstränden des Mar Menor entfernt. 15 New Build unabhängige Villen verfügt über 3 Schlafzimmer, 3 Bäder, Gäste-WC, großes Wohnzimmer - Küche mit einer wunderbaren doppelten Höhe, Terrasse mit Pool, private Sonnenterrasse mit Vorinstallation für Jacuzzi, Keller. Moderne Villen zeichnet sich durch seine hohe Qualität beendete und für seine gut genutzte Räume, eine englische Terrassen auf ein höheres Niveau geben die Möglichkeit, große Räume, die den Komfort im Keller, die mit einer Toilette, Hauswirtschaftsraum und Wäscherei replizieren zu schaffen, sind die Böden fertig, die Wände gestrichen und hat pre-Installation von A / C. Das Hotel liegt in einem privaten gated Resort, mit einem Hauptzugang Eingang und 24 Stunden Sicherheit. Das Resort ist um eine beeindruckende 126.000 m<sup>2</sup> Grünfläche konzipiert. Es umfasst Wander- und Radwege, Sportanlagen, Paddel- und Tennisplätze, ein Minigolfplatz, Gärten, Hundeparks, Freizeitbereiche, Clubhaus.... Ebenfalls im zentralen Bereich befindet sich das Juwel des Resorts, ein kristallklarer künstlicher See mit einer Wasserfläche von fast 17.000 m<sup>2</sup>, umgeben von weißen Sandstränden und Palmen, der ein Stück Karibik in die Region Murcia bringt. Es gibt 2 Inseln im See, eine davon mit einer eigenen Bar, außerdem gibt es „Strand-Chiringuitos“ rund um den See. Die Anlage ist strategisch günstig gelegen, weniger als 4 km vom Strand und der Stadt Los Alcázares entfernt, wo man verschiedene Wassersportarten ausüben kann, umgeben von mehreren Golfplätzen und der Stadt Cartagena, die weniger als 15 Autominuten und 22 km vom Flughafen Murcia entfernt ist, so dass ein breites kulturelles, gastronomisches und sportliches Angebot in Reichweite ist.

## ANSICHTEN

- Panorama

## KLIMAAANLAGE

- Zentral

## PARKPLATZ

Parkplatz Anzahl Autos: 1

## GARTENTERRASSEN

- umzäunt
- Privater Garten

PROPERTY GALLERY











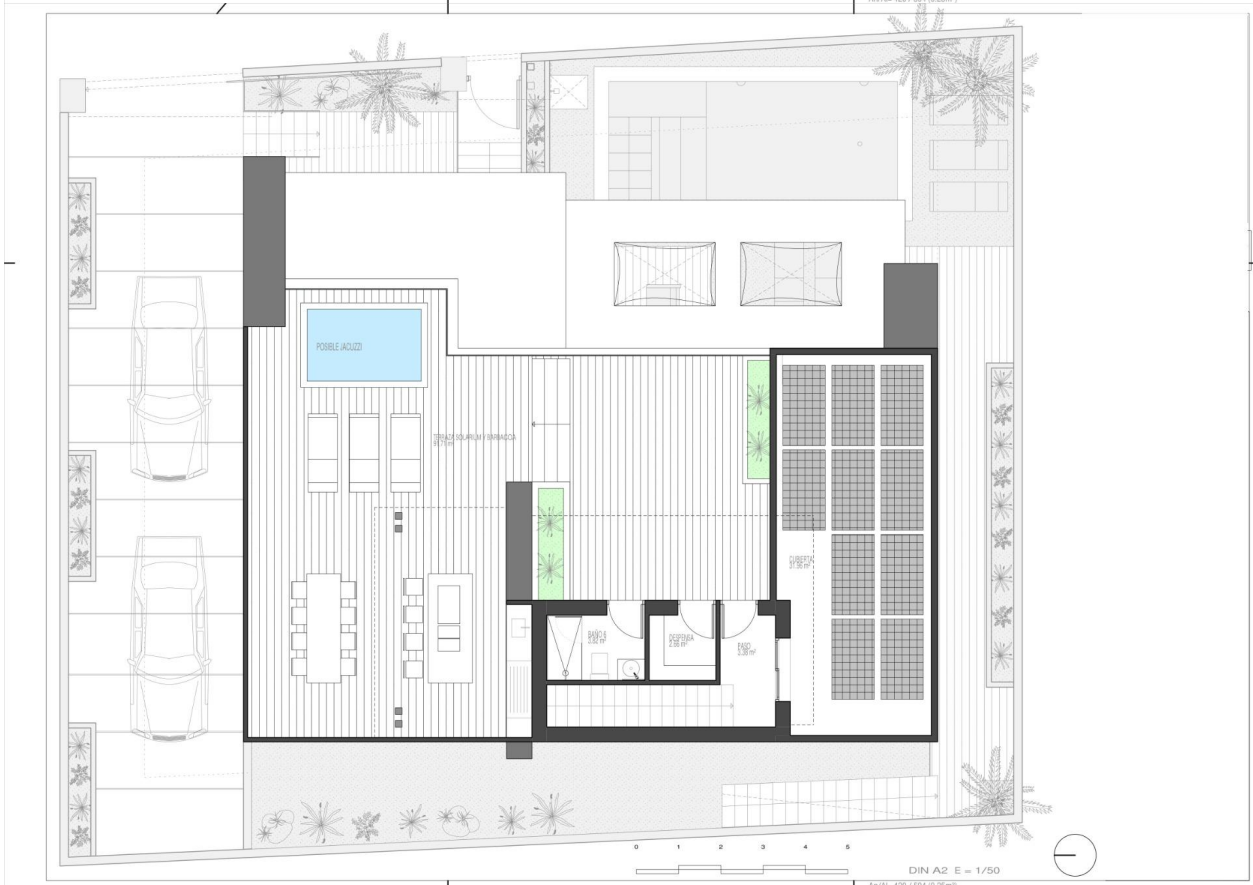
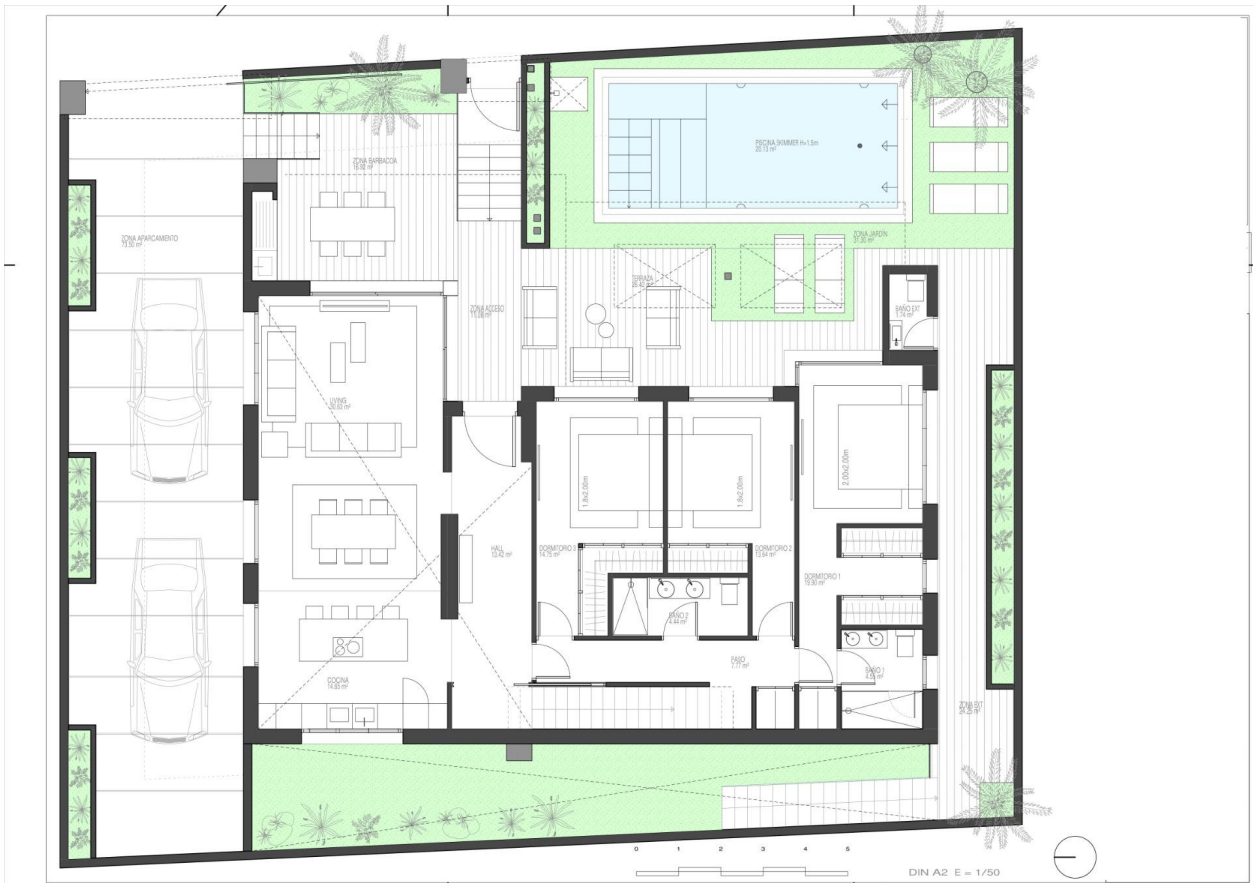






DIN A2 E = 1/50  
A3/A4 = 420 / 594 (0.25m<sup>2</sup>)





*"Experience our experience - Because you deserve the best"*