

REF: # 12356



INFO

PREIS:	569.950 €
IMMOBILIEN TYPEN:	Villa
ORTE:	
SCHLAFZIMMER:	3
BADEZIMMER:	3
GEBAUT:	121 (m2)
GRUNDSTÜCK :	305 (m2)
TERRASSE:	28 (m2)
JAHR:	-
ETAGEN:	-
Nachricht	-



BESCHREIBUNG

NEU GEBAUTE VILLA IN SAN PEDRO DEL PINATAR New Build schöne zweistöckige Villa wurden sorgfältig entworfen, um die perfekte individuelle private zeitgenössischen Lebensraum, mit Doppel-Vollglas-Schiebetüren, die direkt auf eine große Terrasse mit privatem Pool geschlossenen Gärten mit Parkplatz abseits der Straße zu öffnen. „SUN ALL DAY“ mit Terrassenbereich im ersten Stock, um den ganzen Tag die Sonne zu genießen ... Das Haus befindet sich in einem zentral gelegenen, etablierten Wohngebiet, nur 10 Minuten zu Fuß von den Stränden in San Pedro del Pinatar entfernt. Dieses nach Süden ausgerichtete Grundstück befindet sich in einem Wohngebiet nur 25 Minuten von der Stadt Cartagena und 30 Minuten vom neuen Covera (Murcia International Airport) entfernt. Perfekt für das Leben ... Diese Unterschrift Villa bietet eine übergroße großzügige Gefühl mit 3 Schlafzimmern, 3 Bädern, Gäste-WC, Lagerung Waschküche, offene Wohn- und Essbereich, überdachte Terrasse, offene Terrassen von der Master-Schlafzimmer im ersten Stock, super großen privaten Swimmingpool (38m2) auf der Vorderseite mit Off-Road-Parkplatz und Gartenbereich. San Pedro del Pinatars privilegierte Lage am Mar Menor und an der Mittelmeerküste zieht alle an, die sich für Segeln und Wassersport interessieren, denn es gibt Anlegestellen im Hafen und Segelclubs, während die Strände und natürlichen Schlambäder diejenigen anziehen, die Sonne, Meer und Sand suchen. San Pedro del Pinatar hat eine etablierte Gemeinde und bietet ein ausgezeichnetes Angebot an Aktivitäten, darunter ein überdachtes Schwimmbad und Sportanlagen, sowie ein ganzjähriges Programm an sozialen Aktivitäten bei angenehmem Winterwetter. Die Vorzüge der für die Region typischen Schlambäder oder des ruhigen Wassers des Mar Menor haben das Wachstum von Lo Pagán begünstigt, das heute über alle möglichen Annehmlichkeiten

verfügt. Außerdem hat es eine ausgezeichnete Lage, nur 5 Minuten vom Einkaufszentrum Dos Mares entfernt. Der Flughafen Murcia/Corvera ist 30 Minuten und der Flughafen Alicante eine Autostunde entfernt.

ANSICHTEN

- Panorama

KLIMAAANLAGE

- Zentral

GARTENTERRASSEN

- umzäunt
- Privater Garten



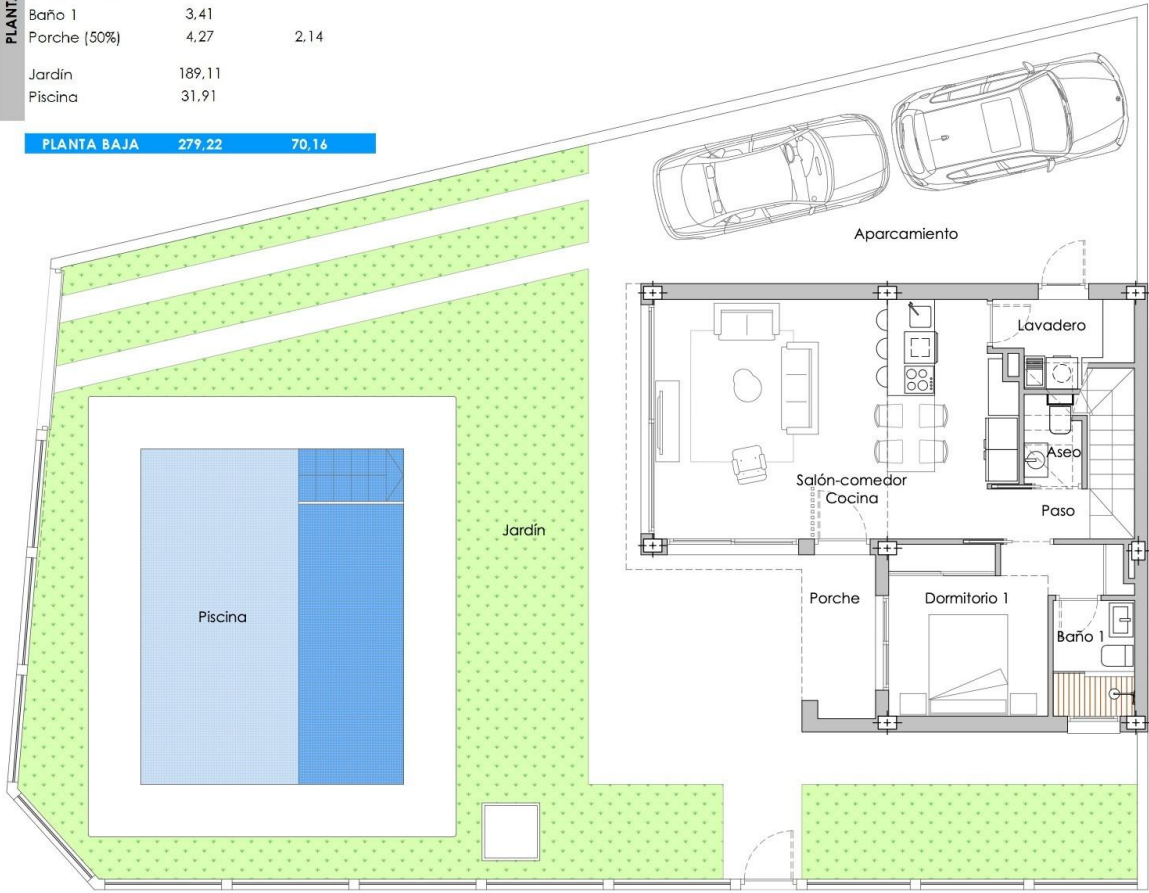




ESTANCIA	SUPERFICIE ÚTIL (m ²)	SUPERFICIE CONSTRUIDA (m ²)
----------	-----------------------------------	---

PLANTA BAJA	ESTANCIA	SUPERFICIE ÚTIL (m ²)	SUPERFICIE CONSTRUIDA (m ²)
	Salón - comedor cocina	30,39	
	Paso	2,66	
	Lavadero	4,14	
	Aseo	1,87	
	Dormitorio 1	11,46	
	Baño 1	3,41	
	Porche (50%)	4,27	2,14
	Jardín	189,11	
	Piscina	31,91	

PLANTA BAJA	279,22	70,16
--------------------	---------------	--------------





ESTANCIA	SUPERFICIE ÚTIL (m ²)	SUPERFICIE CONSTRUIDA (m ²)
----------	-----------------------------------	---

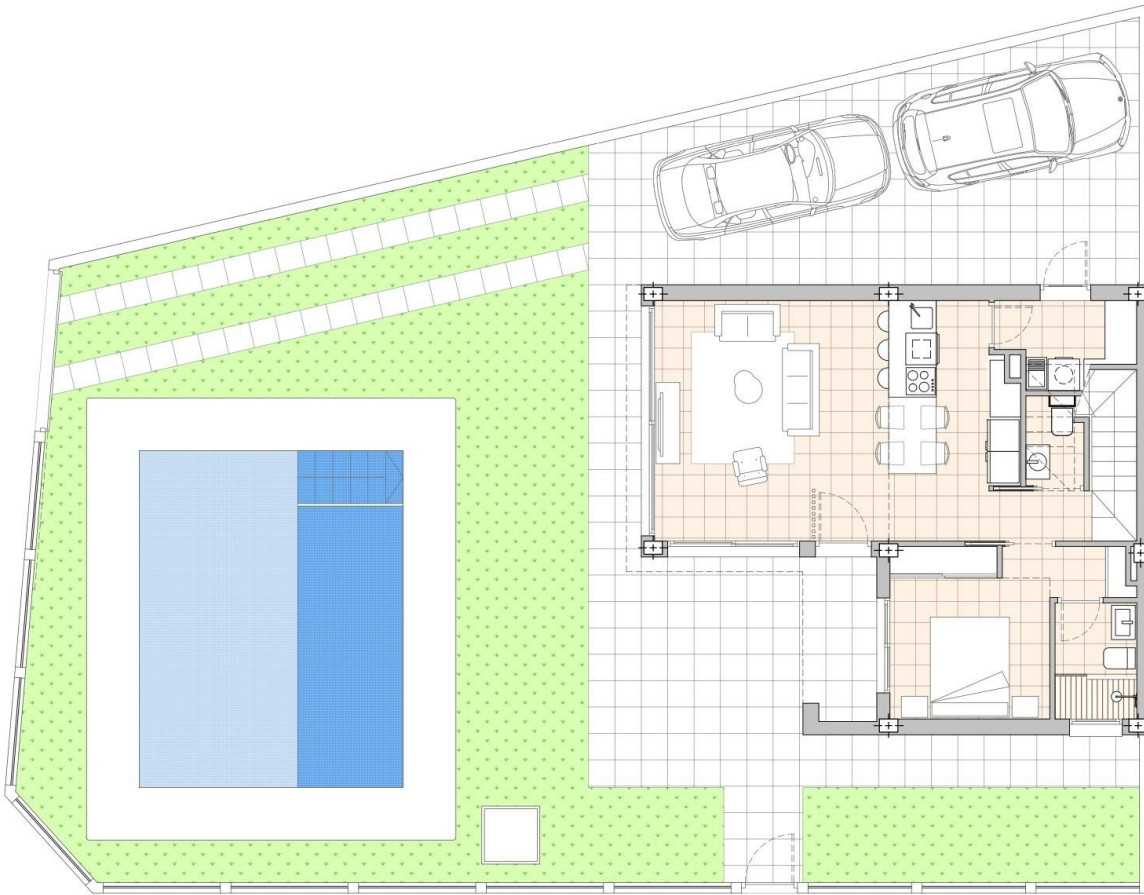
PLANTA PRIMERA	ESTANCIA	SUPERFICIE ÚTIL (m ²)	SUPERFICIE CONSTRUIDA (m ²)
	Distribuidor	4,35	
	Dormitorio 2	11,11	
	Baño 2	3,78	
	Dormitorio 3	10,80	
	Baño 3	3,26	
	Vestidor	2,84	
Terraza	20,82		

PLANTA PRIMERA	56,96	51,48
----------------	-------	-------

TOTAL VIVIENDA	336,18	121,64
----------------	--------	--------



LEYENDA DE PAVIMENTOS	
	GRESITE
	CÉSPED ARTIFICIAL
	ENLÓSADO CERÁMICO INTERIOR
	ENLÓSADO CERÁMICO EXTERIOR (Antideslizante)
	CUBIERTA NO TRANSITABLE DE GRAVA





"Experience our experience - Because you deserve the best"