

REF: # 12472



#### INFO

<b>PREIS:</b>	159.300 €
<b>IMMOBILIEN TYPEN:</b>	Apartment
<b>ORTE:</b>	
<b>SCHLAFZIMMER:</b>	1
<b>BADEZIMMER:</b>	1
<b>GEBAUT:</b>	35 (m2)
<b>GRUNDSTÜCK :</b>	-
<b>TERRASSE:</b>	1 (m2)
<b>JAHR:</b>	-
<b>ETAGEN:</b>	-
<b>Nachricht</b>	-



#### BESCHREIBUNG

Neubausiedlung im Herzen von Torrevieja Im pulsierenden Zentrum von Torrevieja gelegen, bietet diese Neubausiedlung die perfekte Kombination aus modernem Wohnen und guter Erreichbarkeit. Nur 300 Meter von einem breiten Spektrum an Dienstleistungen entfernt, darunter Restaurants, Bars, Supermärkte, Taxis, Bushaltestellen, Apotheken und Banken, bietet diese Immobilie unvergleichlichen Komfort in einer der begehrtesten Gegenden der Stadt. Nähe zu Stränden und Unterhaltung Eines der herausragenden Merkmale dieser Immobilie ist die Nähe zu den atemberaubenden Stränden von Torrevieja, die nur 600 Meter entfernt sind. Ganz gleich, ob Sie sich am Meer entspannen oder die Gegend erkunden möchten, einige der besten Küstenorte sind ganz in der Nähe zu finden. Außerdem ist das bekannte Einkaufszentrum „Las Habaneras“ nur 1 km entfernt und bietet eine Vielzahl von Geschäften, Unterhaltungsmöglichkeiten und Restaurants. Für Naturliebhaber gibt es in der Nähe den schönen „Parque Europa“, der sich perfekt für Spaziergänge und Familienausflüge eignet. Modernes Design und Annehmlichkeiten Dieses Wohngebäude besteht aus 17 Einheiten, die sowohl Studio-Apartments als auch Apartments mit 1, 2 und 3 Schlafzimmern umfassen. Jede Einheit wurde mit dem Gedanken an modernes Wohnen entworfen und bietet geräumige Innenräume und hochwertige Oberflächen. Den Bewohnern steht eine gemeinschaftliche Dachterrasse mit einem beheizten, gläsernen Swimmingpool zur Verfügung, der das ganze Jahr über zum Entspannen einlädt. Zusätzliche

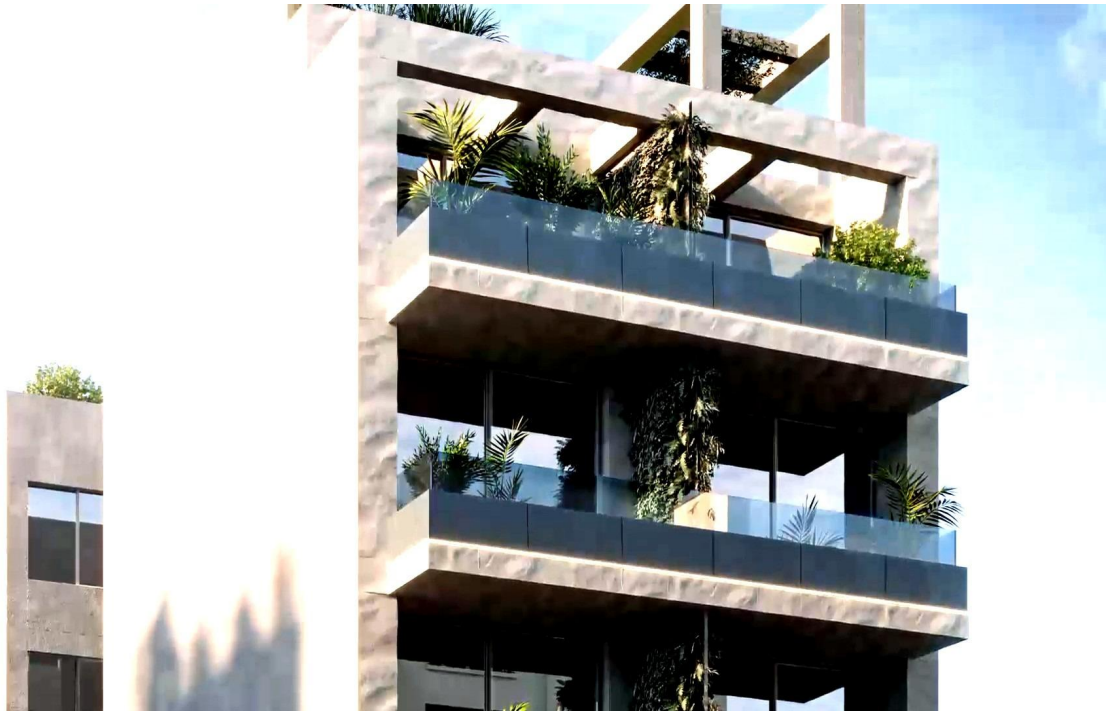
Lagerräume und Standortvorteile Das Gebäude bietet auch optionale große Lagerräume im Untergeschoss, die zusätzlichen Platz für Ihr Hab und Gut bieten. Die wichtigsten Sehenswürdigkeiten von Torrevieja, wie der Flughafen von Alicante (45 km entfernt) und nahe gelegene Golfplätze wie Villamartín (10 km), machen diesen Standort ideal für alle, die ein gut vernetztes und lebendiges Wohnumfeld suchen. Diese Immobilie im Herzen von Torrevieja bietet alles, was Sie für ein modernes, küstennahes Leben brauchen.

## ANSICHTEN

- Panorama

## EXTRA

- Fahrstuhl









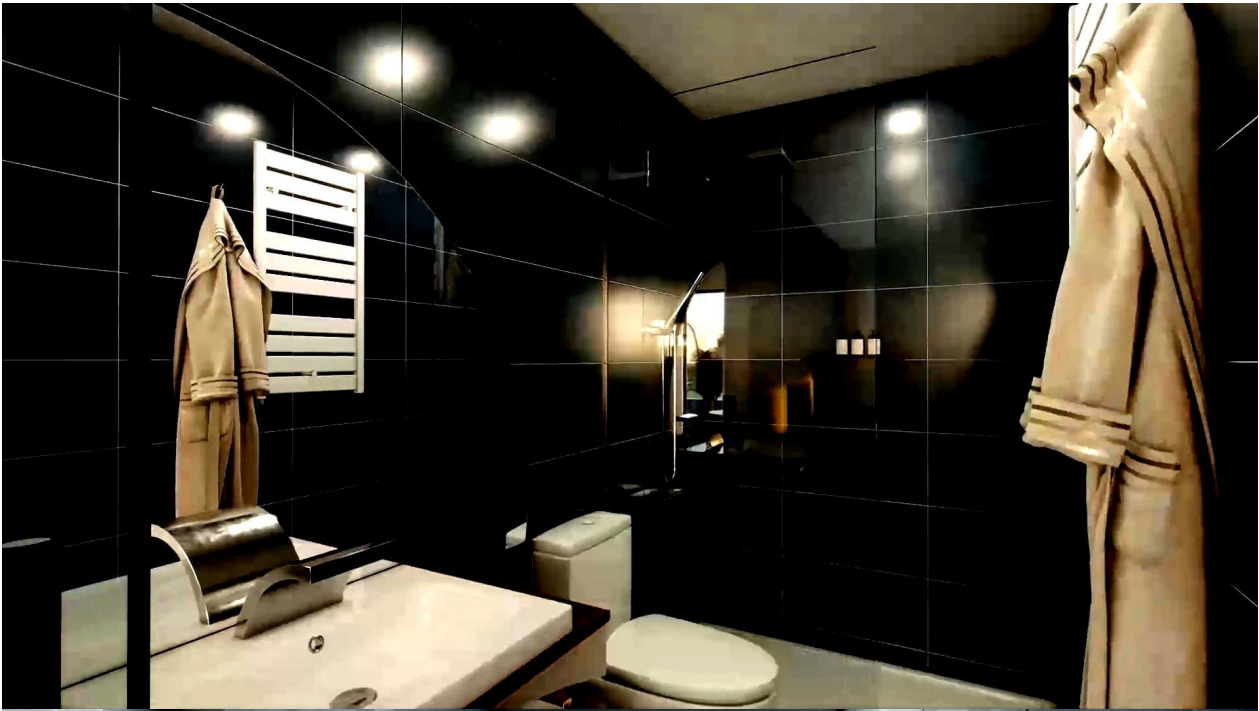














Planta Tipo: 1ª, 2ª, 3ª y 4ª Planta

FloorPlan Type: 1st, 2nd, 3rd and 4th Floor



Tipo/Type: 1

Tipo/Type: 2

Tipo/Type: 3



*"Experience our experience - Because you deserve the best"*