



REF: # 12497



INFO

PREIS: 395.900 €

IMMOBILIEN TYPEN: Apartment

ORTE:

SCHLAFZIMMER: 3

BADEZIMMER: 2

GEBAUT: 99 (m2)

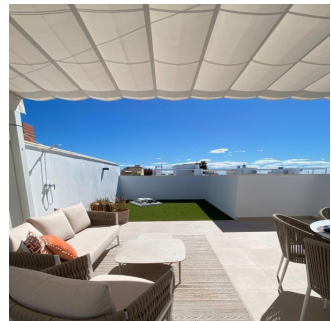
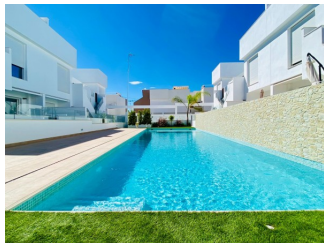
GRUNDSTÜCK : -

TERRASSE: 103 (m2)

JAHR: -

ETAGEN: -

Nachricht -



BESCHREIBUNG

Neubau einer Bungalow-Wohnanlage in Pilar de la Horadada Exklusive moderne Bungalows in Pilar de la Horadada Diese neue Wohnanlage bietet 16 stilvolle Bungalows in der begehrten Ortschaft Pilar de la Horadada, die im südlichsten Teil der Costa Blanca liegt. Wählen Sie zwischen 2- oder 3-Schlafzimmer-Varianten, die jeweils über 2 Badezimmer verfügen. Die Wohnungen im Erdgeschoss verfügen über geräumige Terrassen auf der Vorder- und Rückseite mit direktem Zugang zum Gemeinschaftspool und Garten, während die Wohnungen im Obergeschoss über eine große private Dachterrasse verfügen. Geräumiges Wohnen mit moderner Ausstattung Jeder Bungalow verfügt über einen hellen und offenen Wohn-/Essbereich und eine voll ausgestattete Küche mit großen Schiebetüren, die den Innen- und Außenbereich nahtlos miteinander verbinden. Die Schlafzimmer sind mit Einbauschränken ausgestattet. Die Anlage verfügt über eine Klimaanlage mit Kanalisation und einen Aufzug, der den Zugang zu den oberen Etagen erleichtert. Ein privater Parkplatz ist ebenfalls für alle Einheiten vorgesehen. Erstklassige Lage in Pilar de la Horadada Pilar de la Horadada ist ein traditioneller spanischer Ort mit einer lebhaften Hauptstraße mit Supermärkten, Geschäften, Restaurants und Bars. Die schönen Strände von Torre de la Horadada und Mil Palmeras sind nur 5 Minuten entfernt. Die Siedlung liegt 40 km vom Flughafen Corvera (Murcia) und 55 km vom Flughafen Alicante entfernt und ist somit ein idealer Standort für einen dauerhaften Wohnsitz oder einen Urlaubsaufenthalt.

ANSICHTEN

- Panorama

KLIMAAANLAGE

- Zentral

PARKPLATZ

Parkplatz Anzahl Autos: 1

GARTENTERRASSEN

- umzäunt

EXTRA

- Fahrstuhl

PROPERTY GALLERY

















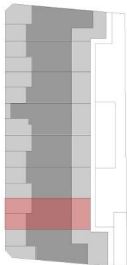








PLANTA PRIMERA



CUADRO DE SUPERFICIES			
Planta	Uso	S. Útil	S. Const.
Baja	Parking	17.90 m2	17.90 m2
Primera	Vivienda	80.55 m2	92.31 m2
Primera	Terraza	15.30 m2	15.30 m2
Solarium	Solarium	83.60 m2	83.60 m2
Total m2		197.35 m2	209.11 m2

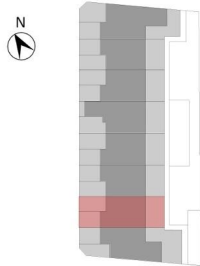
Vivienda 10

*Este documento es orientativo. El promotor se reserva el derecho a introducir modificaciones por exigencias técnicas o legales.
This document is indicative. The promoter reserves the right to introduce modifications due to technical or legal requirements.

ISO A3 - ESCALA 1:75



SOLARIUM



CUADRO DE SUPERFICIES			
Planta	Uso	S. Útil	S. Const.
Baja	Parking	17.90 m2	17.90 m2
Primera	Vivienda	80.55 m2	92.31 m2
Primera	Terraza	15.30 m2	15.30 m2
Solarium	Solarium	83.60 m2	83.60 m2
Total m2		197.35 m2	209.11 m2

Vivienda 10

*Este documento es orientativo. El promotor se reserva el derecho a introducir modificaciones por exigencias técnicas o legales.
This document is indicative. The promoter reserves the right to introduce modifications due to technical or legal requirements.

ISO A3 - ESCALA 1:75

"Experience our experience - Because you deserve the best"