

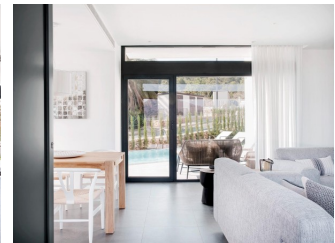
REF: # 12663

()



#### INFO

<b>PREIS:</b>	700.000 €
<b>IMMOBILIEN TYPEN:</b>	Villa
<b>ORTE:</b>	()
<b>SCHLAFZIMMER:</b>	3
<b>BADEZIMMER:</b>	2
<b>GEBAUT:</b>	123 (m2)
<b>GRUNDSTÜCK :</b>	570 (m2)
<b>TERRASSE:</b>	95 (m2)
<b>JAHR:</b>	-
<b>ETAGEN:</b>	-
<b>Nachricht</b>	-



#### BESCHREIBUNG

Neubau-Villen zum Verkauf im La Manga Club - Luxus-Wohnen in einem prestigeträchtigen Resort Moderne, geräumige Villen in zentraler Lage Entdecken Sie die atemberaubenden, zum Verkauf stehenden Neubauvillen im La Manga Club, die sorgfältig entworfen wurden, um den Anforderungen des modernen Lebens gerecht zu werden. Diese luxuriösen Immobilien bieten praktische Grundrisse, eine hochwertige Ausstattung und Zugang zu allen Annehmlichkeiten dieses weltbekannten Resorts. Im Herzen von La Manga Club gelegen, bietet diese exklusive Anlage 29 geräumige Grundstücke mit einer Größe von 500 m<sup>2</sup> bis 746 m<sup>2</sup>. Käufer können zwischen Villen mit 2, 3 oder 4 Schlafzimmern wählen, die mit privaten Pools, angelegten Gärten und sicheren Parkplätzen ausgestattet sind. Ob Sie nun ein Ferienhaus oder einen dauerhaften Wohnsitz suchen, diese Villen bieten eine perfekte Mischung aus Komfort, Stil und Bequemlichkeit. Erstklassige Ausstattung und hohe Qualität der Oberflächen Jede Villa ist nach den höchsten Standards gebaut, mit modernen Designelementen und fortschrittlicher Technologie für maximalen Komfort. Zu den wichtigsten Merkmalen gehören: Hochleistungs-Aluminium-Tischlerarbeiten mit Wärmebrückenunterbrechung (CORTIZO oder ähnlich). Isolierende Doppelverglasung für Energieeffizienz und Komfort. Hausautomatisierungssysteme zur Steuerung von Beleuchtung, Strom und Elektronik. Aerothermische Systeme für Heizung, Kühlung und Warmwasserbereitung. Hocheffiziente Belüftung mit kontrollierten mechanischen Systemen. Sicherheitsmerkmale, einschließlich Alarmsysteme und vorinstallierte Videoüberwachung. Exklusive Lage - La Manga Club Resort La Manga Club ist eines der führenden Sport- und Freizeitresorts in Europa und bietet einen unvergleichlichen Lebensstil in

einer atemberaubenden mediterranen Umgebung. Die 560 Hektar große Anlage ist von Naturparks und unberührten Stränden umgeben und bietet eine atemberaubende Umgebung und das ganze Jahr über Sonnenschein. Die Bewohner genießen Zugang zu erstklassigen Annehmlichkeiten, darunter: Drei 18-Loch-Meisterschaftsgolfplätze Der Racquets Club mit 28 Tennis- und Padelplätzen Fitness- und Spa-Einrichtungen im Grand Hyatt La Manga Club Golf & Spa Privater Strandzugang und hervorragende gastronomische Angebote Fußballplätze nach FIFA-Standard für Sportbegeisterte Hervorragende Verkehrsanbindung und nahe gelegene Attraktionen La Manga Club ist perfekt gelegen und verfügt über hervorragende Verkehrsanbindungen zu den wichtigsten europäischen Städten: Flughafen Corvera - 50 km (ca. 35 Minuten mit dem Auto) Flughafen Alicante - 100 km (ca. 1 Stunde mit dem Auto) Weitere interessante Punkte in der Nähe sind: Strände - weniger als 3 km zur unberührten Mittelmeerküste Golfplätze - Vor Ort mit drei Meisterschaftsplätzen Einkaufszentren - in 10-15 km Entfernung finden Sie alles, was Sie für Ihren Einkauf brauchen Marinas und Häfen - im Umkreis von 20 km für Segel- und Wassersportliebhaber erreichbar Der ideale Ort für luxuriöses Leben La Manga Club bietet eine lebendige und sichere Gemeinschaft, ideal für Familien, Rentner und Golfliebhaber. Genießen Sie einen ruhigen und privaten Lebensstil mit Zugang zu erstklassigen Einrichtungen, während Sie von natürlicher Schönheit und modernen Annehmlichkeiten umgeben sind. Erleben Sie mit diesen neu gebauten Villen im La Manga Club Luxus vom Feinsten. Verpassen Sie nicht die Gelegenheit, ein Haus in einem der prestigeträchtigsten Resorts Europas zu besitzen. Kontaktieren Sie uns jetzt für weitere Informationen oder einen Besichtigungstermin.

## ANSICHTEN

- Panorama

## PARKPLATZ

Parkplatz Anzahl Autos: 1

## GARTENTERRASSEN

- umzäunt
- Privater Garten







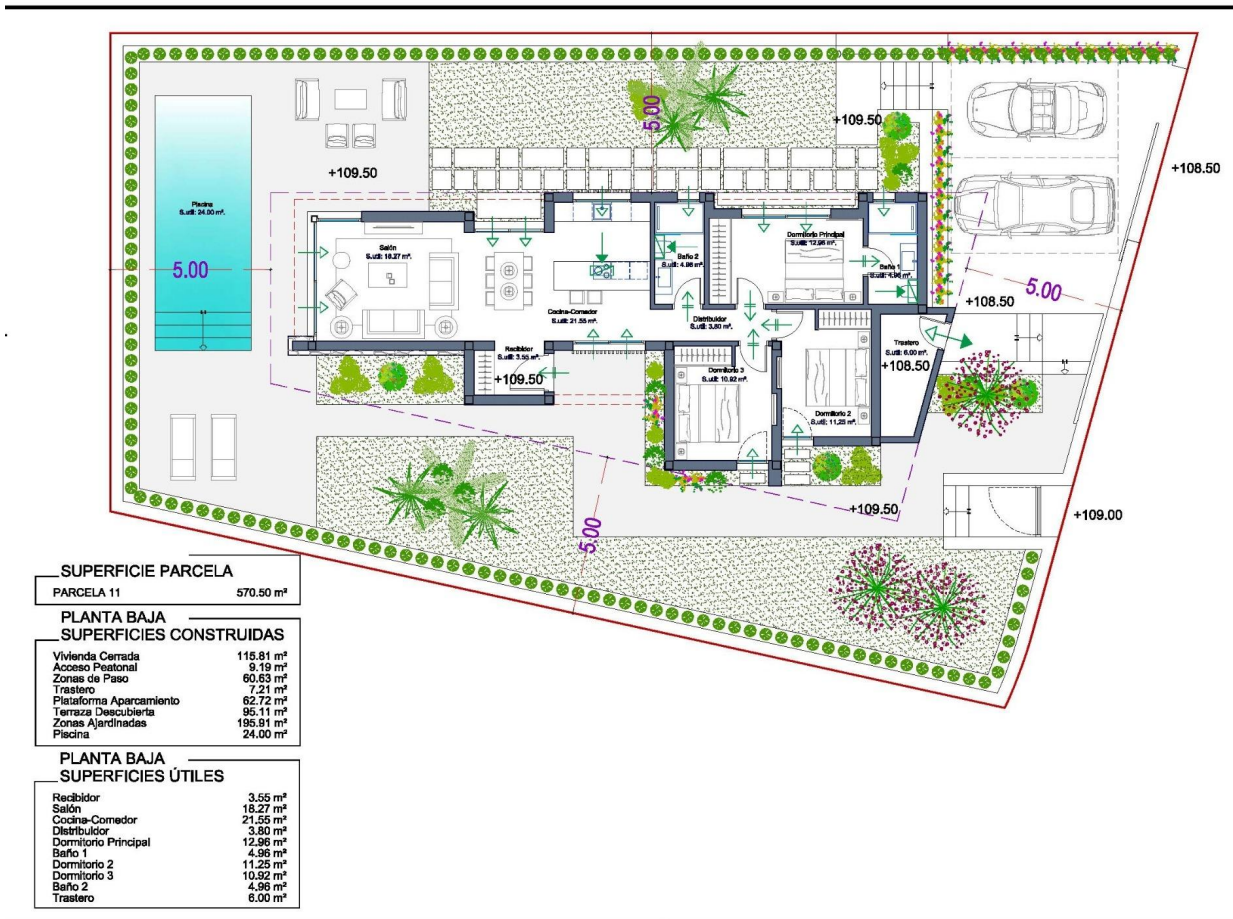
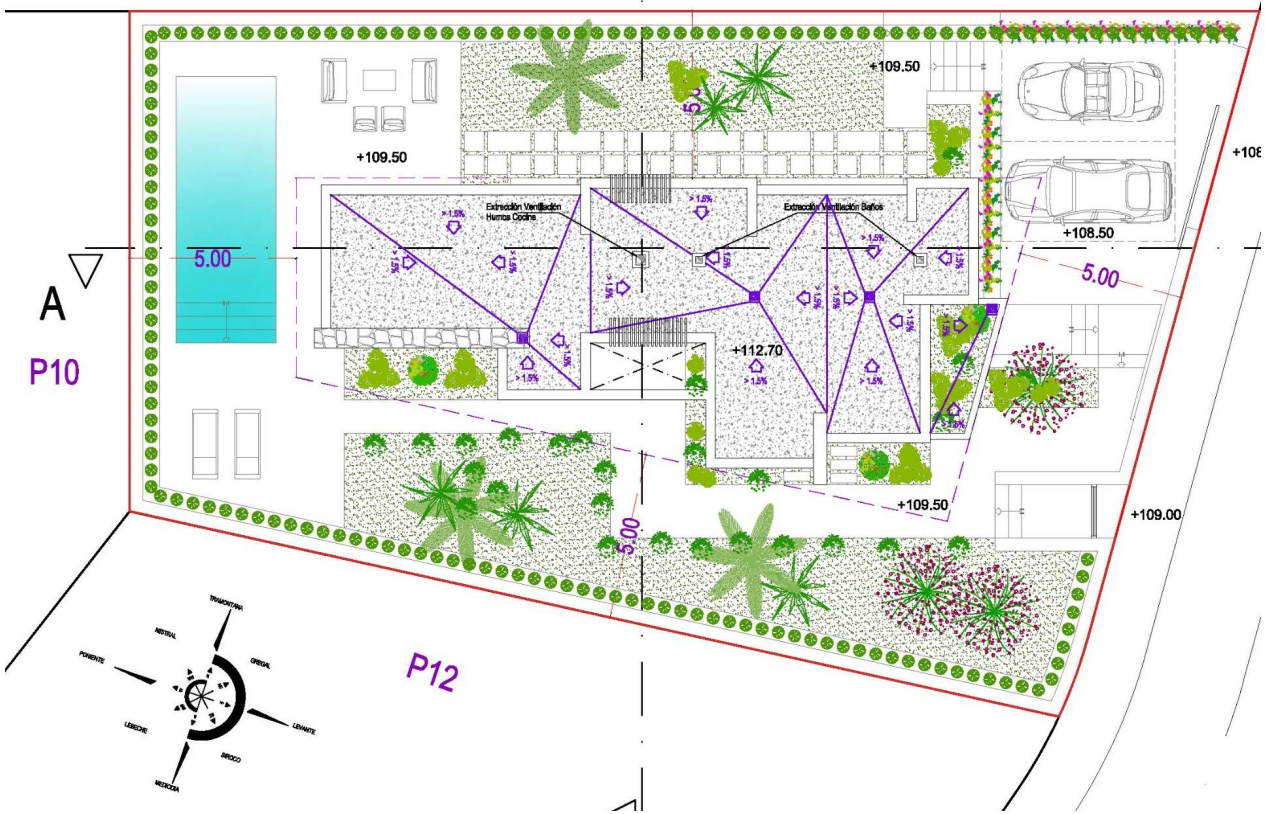












SUPERFICIE PARCELA	
PARCELA 11	570.50 m <sup>2</sup>

PLANTA BAJA SUPERFICIES CONSTRUIDAS	
Vivienda Cerrada	116.81 m <sup>2</sup>
Acceso Peatonal	8.19 m <sup>2</sup>
Zonas de Paso	60.63 m <sup>2</sup>
Trastero	7.21 m <sup>2</sup>
Plataforma Aparcamiento	62.72 m <sup>2</sup>
Terraza Descubierta	95.11 m <sup>2</sup>
Zonas Ajardinadas	196.81 m <sup>2</sup>
Piscina	24.00 m <sup>2</sup>

PLANTA BAJA SUPERFICIES ÚTILES	
Recibidor	3.55 m <sup>2</sup>
Salón	18.27 m <sup>2</sup>
Cocina-Comedor	21.55 m <sup>2</sup>
Distribuidor	3.80 m <sup>2</sup>
Dormitorio Principal	12.96 m <sup>2</sup>
Baño 1	4.96 m <sup>2</sup>
Dormitorio 2	11.25 m <sup>2</sup>
Dormitorio 3	10.92 m <sup>2</sup>
Baño 2	4.96 m <sup>2</sup>
Trastero	6.00 m <sup>2</sup>

"Experience our experience - Because you deserve the best"