

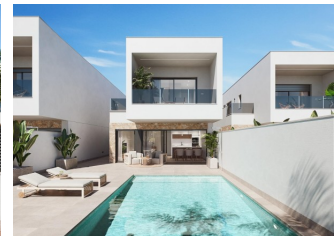
REF: # 12670

()



#### INFO

<b>PREIS:</b>	397.000 €
<b>IMMOBILIEN TYPEN:</b>	Villa
<b>ORTE:</b>	()
<b>SCHLAFZIMMER:</b>	3
<b>BADEZIMMER:</b>	3
<b>GEBAUT:</b>	112 (m2)
<b>GRUNDSTÜCK :</b>	162 (m2)
<b>TERRASSE:</b>	25 (m2)
<b>JAHR:</b>	-
<b>ETAGEN:</b>	-
<b>Nachricht</b>	-



#### BESCHREIBUNG

Moderne Neubauvillen in San Pedro del Pinatar mit privatem Pool Elegantes Design und erstklassige Qualität Willkommen in der zweiten Phase eines exklusiven Bauvorhabens in San Pedro del Pinatar, wo Modernität auf Funktionalität trifft. Diese 12 Doppelhaushälften sind mit einem minimalistischen Design und hochwertigen Oberflächen ausgestattet und bieten ein anspruchsvolles und stilvolles Wohnerlebnis. Jede Villa verfügt über 3 geräumige Schlafzimmer, 3 Bäder, einen privaten Pool, Terrassen und einen privaten Garten. Dies ist der perfekte Zufluchtsort für alle, die Ruhe, Privatsphäre und unvergleichlichen Komfort suchen. Durchdacht gestaltete Häuser für modernes Wohnen Diese neu gebauten Villen verfügen über eine offene Küche, die mit einem hellen Wohnbereich verbunden ist und einen nahtlosen Raum für das Familienleben und die Unterhaltung schafft. Zu den wichtigsten Merkmalen gehören: 3 Schlafzimmer mit Einbauschränken. 3 Bäder mit transparenten Glasduschwänden für einen eleganten Look. Privater Pool und Garten, perfekt zum Entspannen im Freien. Terrassen im ersten Stock und eine optionale Sonnenterrasse auf dem Dach zum Sonnenbaden. Parkplatz auf dem Grundstück. Große Fenster im Wohnzimmer bieten direkten Zugang zum Poolbereich und lassen das Innere mit natürlichem Licht durchfluten. Energieeffiziente Zusätze wie Sonnenkollektoren und eine vorinstallierte Klimaanlage sorgen für modernen Komfort und Nachhaltigkeit. Die im Lieferumfang enthaltenen Geräte von Balay (Induktionskochfeld, Backofen, Mikrowelle, Dunstabzugshaube, Kühlschrank, integrierter Geschirrspüler und Waschmaschine) machen den Einzug mühelos. Erstklassige Lage in San Pedro del Pinatar San Pedro del Pinatar liegt am wunderschönen Mar Menor und der Mittelmeerküste und ist ein Traumziel für Wassersportler und Strandliebhaber. Die Gegend ist bekannt für ihre ruhigen Strände,

natürlichen Schlamm-bäder und den lebhaften Yachthafen, der das ganze Jahr über Aktivitäten in einem milden Klima bietet. Zu den Sehenswürdigkeiten in der Nähe dieser Villen gehören: Dos Mares Einkaufszentrum: 5 km (5 Minuten mit dem Auto). Flughafen Murcia-Corvera: 30 km (30 Minuten mit dem Auto). Flughafen Alicante: 80 km (1 Stunde mit dem Auto). Lokale Golfplätze: Verschiedene Möglichkeiten innerhalb von 10-15 km. Lo Pagán Strände: Nur 3 km mit dem Auto entfernt. Die Nachbarschaft ist gut mit Schulen, Sportanlagen, Geschäften und öffentlichen Verkehrsmitteln versorgt, was sie für Familien und Rentner gleichermaßen ideal macht. Entdecken Sie Ihr Traumhaus noch heute. Verpassen Sie nicht die Chance, eine dieser exklusiven Villen in einer blühenden Gemeinde zu besitzen. Erleben Sie das Beste vom Leben an der Küste und machen Sie San Pedro del Pinatar zu Ihrem neuen Zuhause. Kontaktieren Sie uns jetzt, um einen Besichtigungstermin zu vereinbaren und sich Ihr Stück vom Paradies zu sichern!

## ANSICHTEN

- Panorama

## KLIMAANLAGE

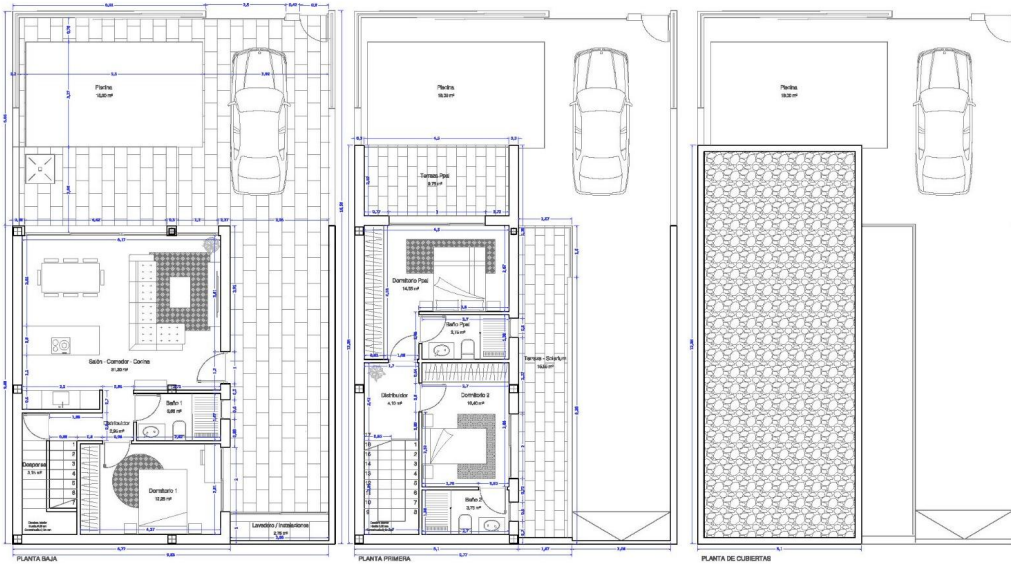
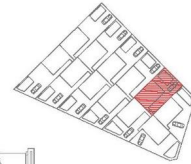
- Zentral

## GARTENTERRASSEN

- umzäunt
- Privater Garten







### VIVIENDA 5

#### CUADRO DE SUP. CONSTRUIDAS

SUP. CONSTRUIDA PLANTA BAJA	66,90 m <sup>2</sup>
SUP. CONSTRUIDA PLANTA PRIMERA	45,60 m <sup>2</sup>
<b>SUPERFICIE CONSTRUIDA TOTAL SUP. CONTRUIDA</b>	<b>112,50 m<sup>2</sup></b>

#### CUADRO DE SUP. UTILES

<b>PLANTA BAJA</b>	
SALÓN/COMEDOR/COCINA	31,20 m <sup>2</sup>
DORMITORIO 1	12,25 m <sup>2</sup>
BANO	3,85 m <sup>2</sup>
DISTRIBUIDOR	2,95 m <sup>2</sup>
<b>PLANTA PRIMERA</b>	
DORMITORIO PPAL	14,55 m <sup>2</sup>
BANO PPAL	3,75 m <sup>2</sup>
DORMITORIO 2	10,40 m <sup>2</sup>
BANO 2	3,75 m <sup>2</sup>
DISTRIBUIDOR	4,10 m <sup>2</sup>
ESCALERA	4,95 m <sup>2</sup>
<b>TOTAL</b>	<b>93,95 m<sup>2</sup></b>

#### CUADRO DE SUP. EXTERIORES

JARDÍN	75,03 m <sup>2</sup>
PISCINA	19,00 m <sup>2</sup>
LAVADERO/INSTALACIONES	2,75 m <sup>2</sup>
TERRAZA - SOLARIUM P1	15,95 m <sup>2</sup>
TERRAZA - PPAL P1	9,75 m <sup>2</sup>
<b>TOTAL</b>	<b>121,38 m<sup>2</sup></b>

#### SUPERFICIE DE PARCELA

<b>SUPERFICIE TOTAL DE PARCELA</b>	<b>163,98 m<sup>2</sup></b>
------------------------------------	-----------------------------



*"Experience our experience - Because you deserve the best"*