



REF: # 12687



#### INFO

**PREIS:** 279.000 €

**IMMOBILIEN TYPEN:** Apartment

**ORTE:**

**SCHLAFZIMMER:** 3

**BADEZIMMER:** 2

**GEBAUT:** 96 (m2)

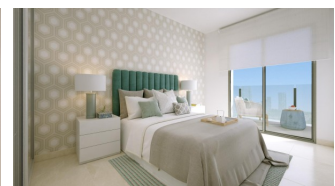
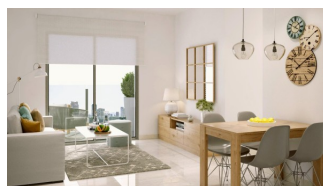
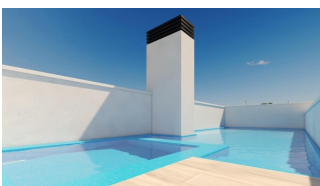
**GRUNDSTÜCK :** -

**TERRASSE:** 12 (m2)

**JAHR:** -

**ETAGEN:** -

**Nachricht** -



#### BESCHREIBUNG

Neubau-Apartments in Torrevieja, nur 150m vom Playa del Cura entfernt Privilegierte Lage in Torrevieja, nahe Stränden und Annehmlichkeiten Erleben Sie das Küstenleben in seiner besten Form mit diesen brandneuen

Apartments und Penthäusern in Torrevieja, nur 150 Meter vom Playa del Cura entfernt. Diese exklusiven Residenzen befinden sich in einem lebhaften Viertel mit allen wichtigen Dienstleistungen in unmittelbarer Nähe, darunter Geschäfte, Restaurants und Cafés. Perfekt an der spanischen Costa Blanca gelegen, bietet Torrevieja seinen Bewohnern ein mediterranes Klima und einen entspannten Lebensstil mit einfachem Zugang zum Flughafen Alicante (45 km) und zum Flughafen Murcia (65 km). Modernes Design mit großzügigen Grundrissen und hochwertigen Ausführungen Dieser neue Wohnkomplex umfasst 12 luxuriöse Apartments und Penthäuser mit 2 und 3 Schlafzimmern, die für modernen Komfort entworfen wurden. Jede Einheit verfügt über eine offene amerikanische Küche, die nahtlos in den Wohnbereich übergeht und so einen idealen Raum für Entspannung und Unterhaltung schafft. Die Schlafzimmer sind mit Einbauschränken mit Schubladen ausgestattet, während die Badezimmer über Fußbodenheizung, hochwertige Armaturen und Duschtrennungen verfügen. Große, doppelt verglaste Fenster mit thermischer und akustischer Isolierung sorgen für eine ruhige, temperaturregulierte Umgebung und machen Ihr Zuhause zu einem ruhigen Rückzugsort. Hochwertiges Exterieur und energieeffiziente Merkmale Diese Apartments wurden mit Blick auf Energieeffizienz gebaut und sind mit hochwertiger Aluminium-Außenverkleidung mit Wärmedämmtechnik und motorisierten Rollläden ausgestattet. Jede Einheit verfügt über eine Klimainstallation mit Kanalsystem für ganzjährigen Komfort. Für zusätzliche Sicherheit sind alle Eingangstüren gepanzert und mit Sicherheitsschlössern ausgestattet, und die Innentüren sind in Weiß lackiert. Zudem ist jede Einheit mit einem energieeffizienten athermischen System zur Warmwasserbereitung ausgestattet, das den Energieverbrauch deutlich senkt. Exklusives Solarium auf der Dachterrasse mit Pool Die Bewohner dieses modernen Komplexes haben exklusiven Zugang zu einem wunderschönen Solarium auf der Dachterrasse mit Gemeinschaftspool – ideal zum Sonnenbaden und Genießen des Panoramablicks auf Torrevieja. Die Dachterrasse des Gebäudes bietet eine ruhige Oase und ist der perfekte Ort, um sich mit Familie oder Freunden zu entspannen. Leben in Torrevieja: Eine Mischung aus Kultur und Natur Torrevieja ist bekannt für seine malerische Küstenlinie, seine schönen Strände und seine einzigartigen Salzwasserlagunen. Die beliebten Strandpromenaden der Stadt und das charmante Museo del Mar y de la Sal spiegeln die Geschichte des Fischfangs und der Salzgewinnung wider. Nur eine kurze Autofahrt entfernt bietet der Naturpark Las Lagunas de La Mata-Torrevieja malerische Wanderwege und zwei beeindruckende Salzwasserlagunen, eine rosa und eine grüne, für Naturliebhaber. Starten Sie noch heute Ihr Leben an der Küste Verpassen Sie nicht die Gelegenheit, Eigentümer eines stilvollen neuen Zuhauses an diesem außergewöhnlichen Standort zu werden. Kontaktieren Sie uns noch heute, um einen Besichtigungstermin zu vereinbaren und alles zu entdecken, was diese exklusiven Apartments in Torrevieja zu bieten haben.

## ANSICHTEN

- Panorama

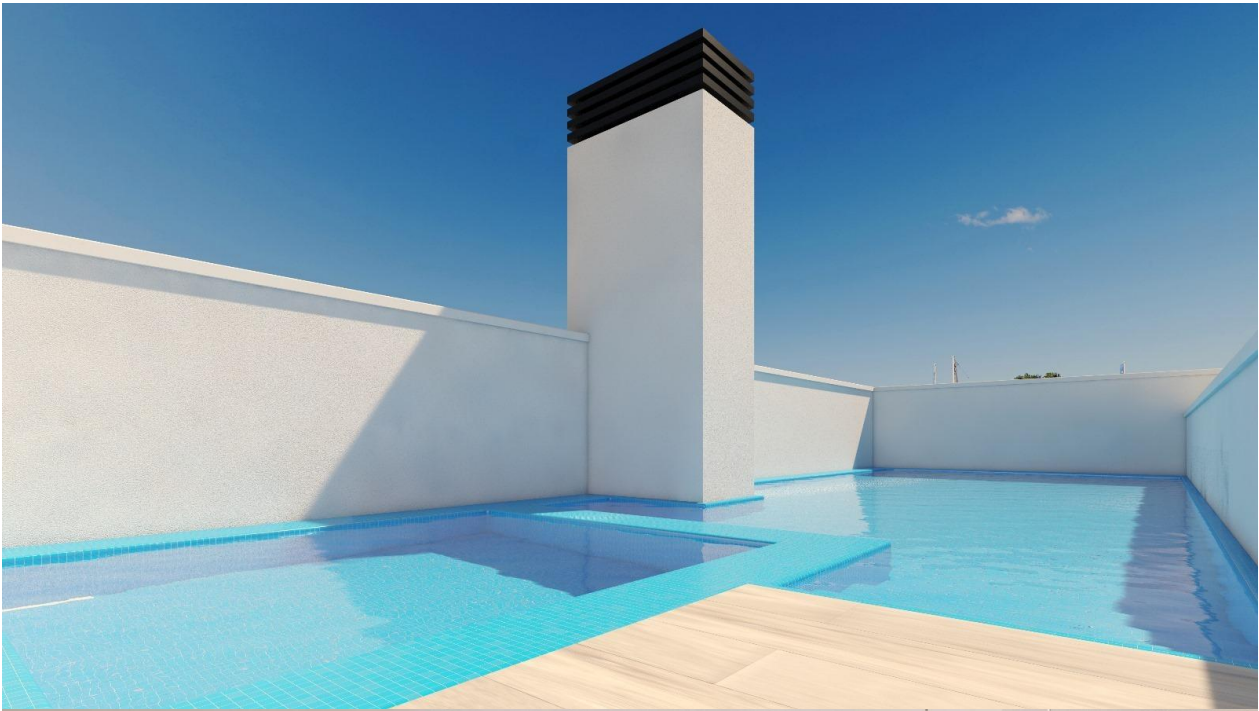
## KLIMAAANLAGE

- Zentral

## EXTRA

- Fahrstuhl













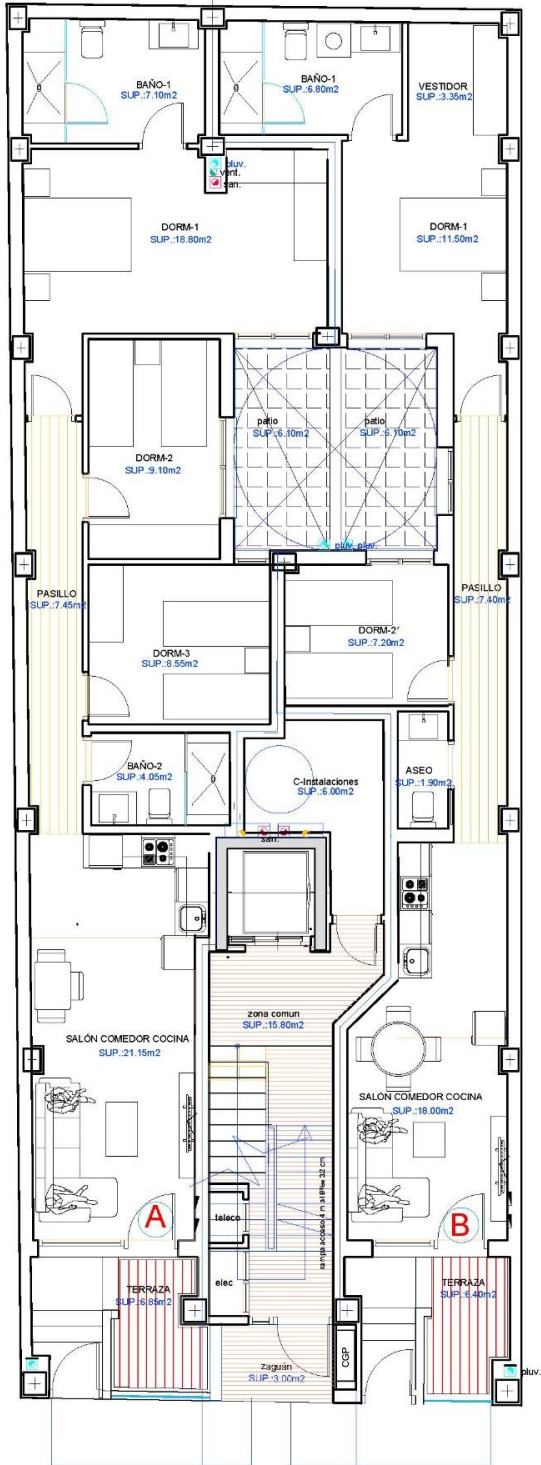




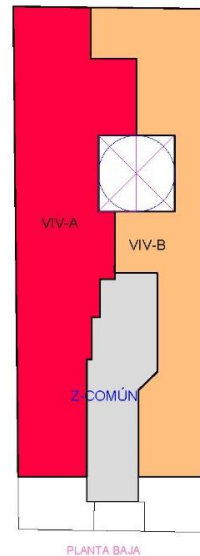






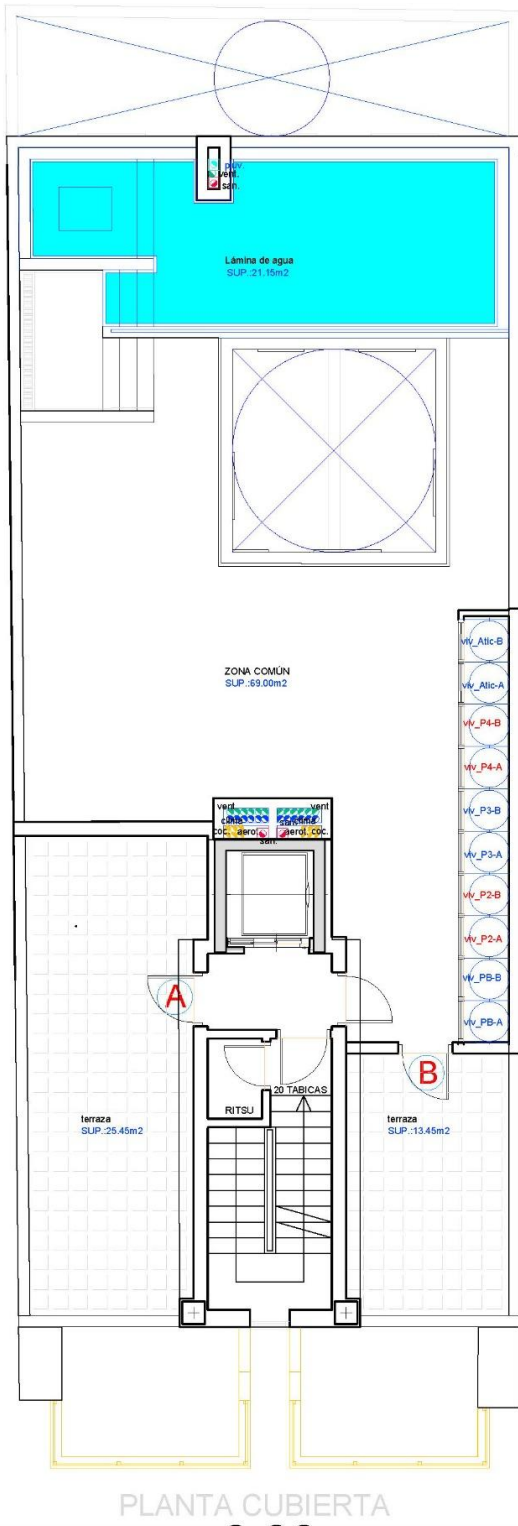


CUADRO DE SUPERFICIES		
SUPERFICIE VIVIENDA TIPO (PLANTA BAJA)		
	VIV-A	VIV-B
SALON COMEDOR COCINA	21,15 m <sup>2</sup>	18,00 m <sup>2</sup>
PASILLO	7,45 m <sup>2</sup>	7,40 m <sup>2</sup>
BAÑO-1	7,10 m <sup>2</sup>	6,80 m <sup>2</sup>
VESTIDOR	0,00 m <sup>2</sup>	3,35 m <sup>2</sup>
DORMITORIO-1	18,80 m <sup>2</sup>	11,50 m <sup>2</sup>
DORMITORIO-2	9,10 m <sup>2</sup>	7,20 m <sup>2</sup>
DORMITORIO-3	8,55 m <sup>2</sup>	0,00 m <sup>2</sup>
BAÑO-2	4,05 m <sup>2</sup>	1,90 m <sup>2</sup>
SUP. GALERIA/PATIO	6,10 m <sup>2</sup>	6,10 m <sup>2</sup>
SUP. TERRAZA-1	6,85 m <sup>2</sup>	6,40 m <sup>2</sup>
SUP. TERRAZA-2	0,00 m <sup>2</sup>	0,00 m <sup>2</sup>
<b>SUP. UTIL VIVIENDA</b>	<b>89,15 m<sup>2</sup></b>	<b>68,65 m<sup>2</sup></b>
<b>SUP. CONSTR. VIVIENDA (sin E.Comunes, terrazas 100%)</b>	<b>96,00 m<sup>2</sup></b>	<b>73,30 m<sup>2</sup></b>
<b>SUP. CONSTRUIDA COMUNES</b>	<b>13,15 m<sup>2</sup></b>	<b>9,68 m<sup>2</sup></b>
<b>SUPERFIVIE CONSTRUIDA TOTAL</b>	<b>109,15 m<sup>2</sup></b>	<b>82,98 m<sup>2</sup></b>



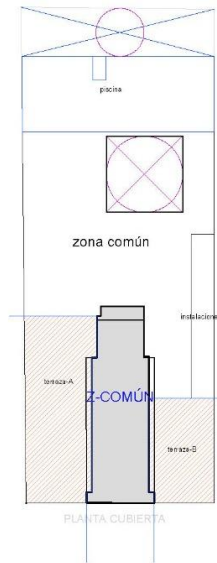
PLANTA BAJA

## PLANTA BAJA



PLANTA CUBIERTA

CUADRO DE SUPERFICIES SUPERFICIE VIVIENDA TIPO (ATICO)		
	VIV-A	VIV-B
SALON COMEDOR	24,70 m <sup>2</sup>	24,70 m <sup>2</sup>
PASILLO	6,90 m <sup>2</sup>	7,50 m <sup>2</sup>
BAÑO-1	3,60 m <sup>2</sup>	3,60 m <sup>2</sup>
DORMITORIO-1	13,35 m <sup>2</sup>	10,75 m <sup>2</sup>
DORMITORIO-2	7,10 m <sup>2</sup>	8,20 m <sup>2</sup>
DORMITORIO-3	9,10 m <sup>2</sup>	0,00 m <sup>2</sup>
BAÑO-2	4,85 m <sup>2</sup>	4,40 m <sup>2</sup>
SUP. GALERIA/PATIO	0,00 m <sup>2</sup>	0,00 m <sup>2</sup>
SUP. TERRAZA-1	8,05 m <sup>2</sup>	8,10 m <sup>2</sup>
SUP. TERRAZA-2	25,45 m <sup>2</sup>	13,45 m <sup>2</sup>
<b>SUP. ÚTIL VIVIENDA</b>	<b>103,10 m<sup>2</sup></b>	<b>80,70 m<sup>2</sup></b>
<b>SUP. CONSTR. VIVIENDA (sin E.Comunes, terrazas 100%)</b>	<b>116,73 m<sup>2</sup></b>	<b>103,08 m<sup>2</sup></b>
<b>SUP. CONSTRUIDA COMUNES</b>	<b>11,89 m<sup>2</sup></b>	<b>10,31 m<sup>2</sup></b>
<b>SUPERFICIE CONSTRUIDA TOTAL</b>	<b>128,62 m<sup>2</sup></b>	<b>113,39 m<sup>2</sup></b>



PLANTA CUBIERTAS









*"Experience our experience - Because you deserve the best"*