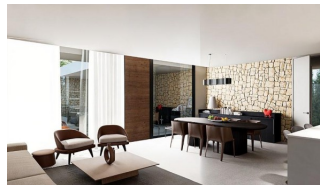


REF: # 12693



INFO

PREIS:	895.000 €
IMMOBILIEN TYPEN:	Villa
ORTE:	
SCHLAFZIMMER:	4
BADEZIMMER:	3
GEBAUT:	167 (m2)
GRUNDSTÜCK :	930 (m2)
TERRASSE:	66 (m2)
JAHR:	-
ETAGEN:	-
Nachricht	-



BESCHREIBUNG

Ihr Traumhaus mit Blick auf den Salt Lake - individuell gestaltbare Luxusvilla in El Chaparral Erleben Sie das Beste von El Chaparral, mit atemberaubenden Sonnenuntergängen am Salt Lake Im Herzen von El Chaparral gelegen, bietet diese luxuriöse Villa die perfekte Mischung aus Privatsphäre, Ruhe und Komfort. In einer malerischen Nachbarschaft gelegen, die für ihren schönen Blick auf den Salzsee und ihre lebhaften lokalen Annehmlichkeiten bekannt ist, bietet diese Immobilie einen Lebensstil wie keine andere. Stellen Sie sich vor, wie Sie von Ihrer eigenen Terrasse aus die atemberaubenden Sonnenuntergänge genießen, während Sie die Ruhe und die natürliche Schönheit dieser außergewöhnlichen Gegend genießen. Nur 5 km von den Stränden von Torrevieja und nur 45 km vom Flughafen Alicante entfernt, bringt diese Villa das Beste des spanischen Küstenlebens zu Ihnen nach Hause. Geräumiges und anpassbares Layout für Ihren Lebensstil Auf einem 930 m² großen Grundstück gelegen, ist das Design dieser Villa ebenso beeindruckend wie ihre Umgebung. Die Standardaufteilung mit vier geräumigen Schlafzimmern und drei Bädern bietet reichlich Platz für Familien, Gäste oder persönliche Rückzugsorte. Das offen gestaltete Wohnzimmer geht nahtlos in die moderne Küche über und schafft einen einladenden und hellen Raum mit großen Fenstern, die das Haus mit natürlichem Licht erfüllen. Ob Sie Freunde empfangen oder einen ruhigen Abend genießen möchten, der großzügige Wohnbereich und die Terrasse bieten den perfekten Rahmen. Passen Sie den Grundriss an Ihren individuellen Stil und Ihre Bedürfnisse an. Von der Auswahl der Materialien bis hin zum letzten Schliff haben Sie die volle Kontrolle und können so sicherstellen, dass Ihre Villa Ihre Vorstellungen widerspiegelt. Luxuriöse Annehmlichkeiten, einschließlich eines 5x10 Meter großen Pools Diese Villa bietet eine Fülle von erstklassigen Annehmlichkeiten,

die Ihren Lebensstil bereichern. Genießen Sie ein erfrischendes Bad in Ihrem privaten 5 x 10 Meter großen Pool, der mit einer Wärmepumpe ausgestattet ist, damit Sie das ganze Jahr über schwimmen können. Das Hauptschlafzimmer verfügt über einen begehbaren Kleiderschrank und ein eigenes Badezimmer, das Ihnen ein privates Refugium in Ihrem Haus bietet. Wählen Sie zusätzliche Ausstattungsmerkmale wie eine Fußbodenheizung für kuschelige Winter oder eine Dachterrasse, von der aus Sie einen Panoramablick auf den Salzsee genießen können. Umweltfreundliches und energieeffizientes Design Die von einem renommierten dänischen Unternehmen gebaute Villa ist mit einer hochwertigen Isolierung ausgestattet, die im Sommer für Kühle und im Winter für Wärme sorgt und somit zu jeder Jahreszeit maximalen Komfort gewährleistet. Für diejenigen, die Wert auf Nachhaltigkeit legen, ist die Villa solartauglich, so dass Sie Sonnenkollektoren installieren können, um die Energiekosten zu senken und die Umwelt zu entlasten. Beste Lage in der Nähe von Sehenswürdigkeiten Die Lage der Villa in El Chaparral ist unübertroffen, mit allen wichtigen Einrichtungen und Freizeitmöglichkeiten in unmittelbarer Nähe: Strände: 5 km zu den goldenen Stränden von Torre Vieja Einkaufen: 3 km zum Einkaufszentrum Habaneras Flughafen: 45 km zum Flughafen Alicante Golfplätze: 10 km zu La Marquesa Golf und anderen prestigeträchtigen Plätzen Restaurants und Bars: Eine große Auswahl in Laufnähe Sind Sie bereit, diese Traumvilla Ihr Eigen zu nennen? Diese Villa ist mehr als nur ein Haus; sie ist ein Lebensstil. Setzen Sie sich noch heute mit uns in Verbindung, um einen unverbindlichen Beratungstermin zu vereinbaren und mit dem Bau der Villa zu beginnen, von der Sie schon immer geträumt haben.

ANSICHTEN

- Panorama

GARTENTERRASSEN

- umzäunt
- Privater Garten







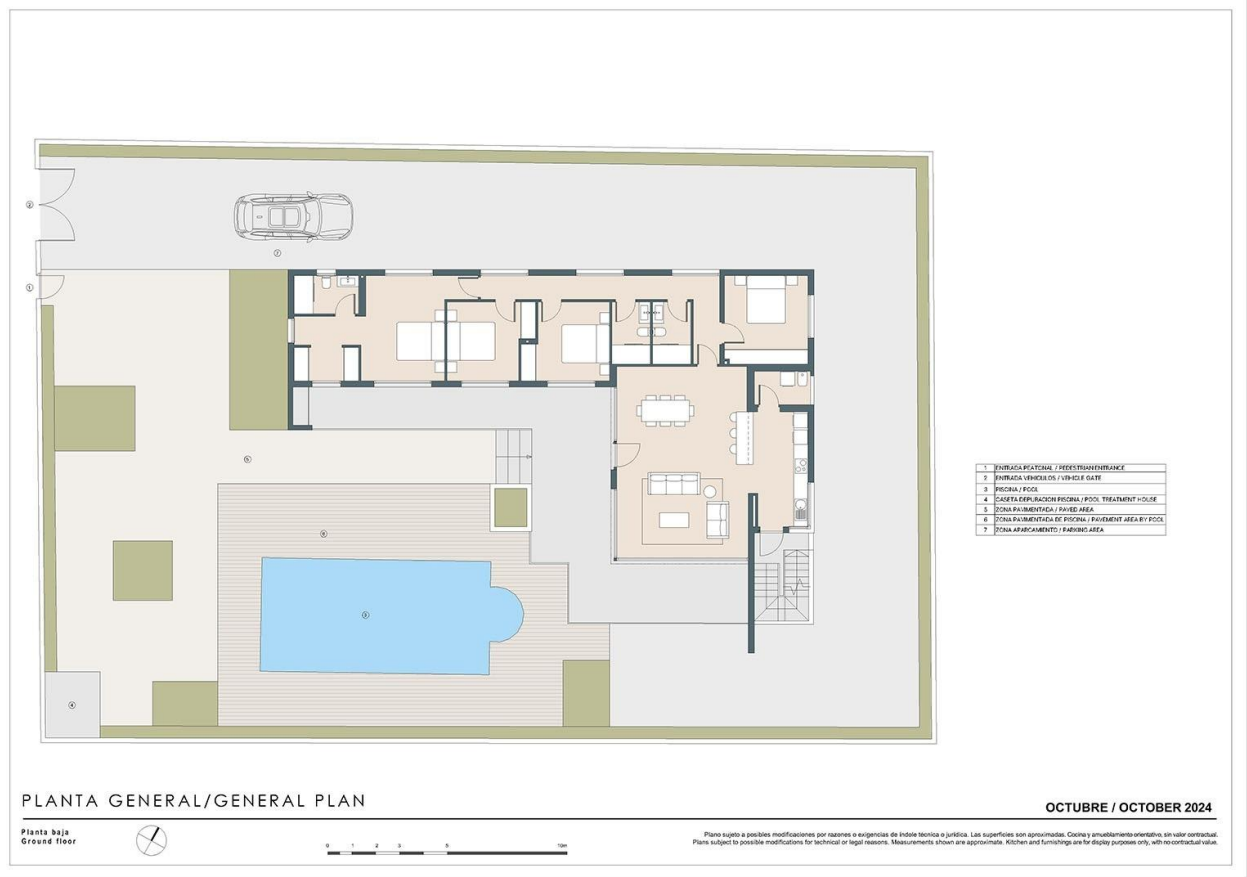


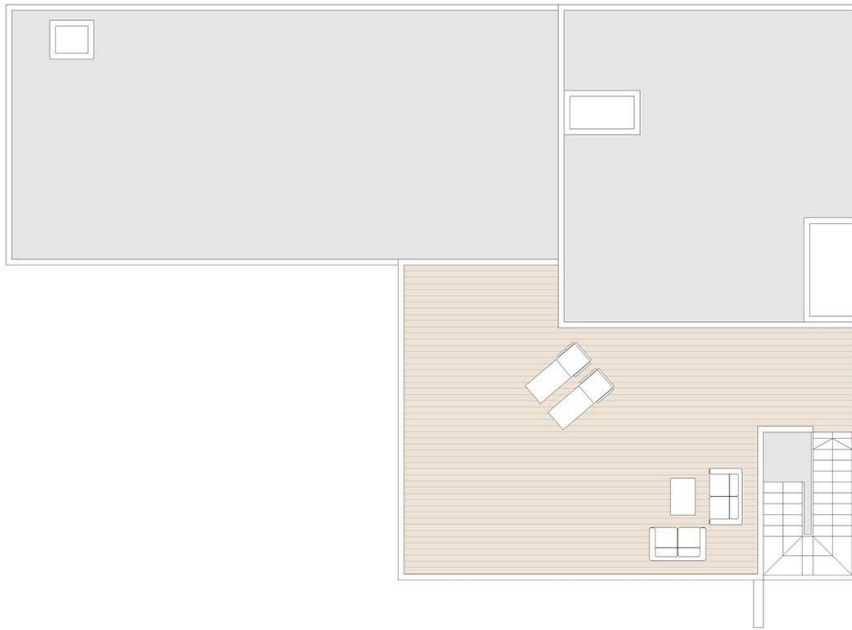












SOLARIUM / SOLARIUM AREA	75 m ²
--------------------------	-------------------

PLANTA SOLARIUM/SOLARIUM FLOOR

OCTUBRE / OCTOBER 2024



Plano sujeto a posibles modificaciones por razones o exigencias de índole técnica o jurídica. Las superficies son aproximadas. Cocina y amueblamiento orientativo, sin valor contractual.
Plans subject to possible modifications for technical or legal reasons. Measurements shown are approximate. Kitchen and furnishings are for display purposes only, with noncontractual value.



#	SUPERFICIES ÚTILES / FLOOR AREA	m ²
1	PRALO / GARAGE	32,87 m ²
2	SALÓN / CONSOLE / LIVING-DINING ROOM	40,08 m ²
3	COCINA / KITCHEN	10,54 m ²
4	DORMITORIO 1 / BEDROOM 1	24,56 m ²
5	DORMITORIO 2 / BEDROOM 2	10,00 m ²
6	DORMITORIO 3 / BEDROOM 3	10,00 m ²
7	DORMITORIO 4 / BEDROOM 4	12,95 m ²
8	BANOS 1 / BATHROOM 1	4,52 m ²
9	BANOS 2 / BATHROOM 2	4,50 m ²
10	BANOS 3 / BATHROOM 3	4,50 m ²
11	CORRIDOR / CORRIDOR	3,20 m ²
TOTAL SUP. ÚTILES / TOTAL FLOOR AREA		142,58 m ²
SUP. CONSTRUIDA INTERIOR PLANTA BAJA Y INTERIOR AREA GROUND FLOOR		147,88 m ²
12	SUP. CONSTRUIDA PORCHES / BALCONES Y PORCHES AREA	96,87 m ²
TOTAL SUP. CONSTRUIDA PRIVADA / TOTAL BUILT PRIVATE AREA /		234,75 m ²
SUP. JARDIN / GARDEN AREA		648 m ²
SUPERFICIE PISCINA / POOL AREA		48 m ²

PLANTA BAJA/GROUND FLOOR

OCTUBRE / OCTOBER 2024



Plano sujeto a posibles modificaciones por razones o exigencias de índole técnica o jurídica. Las superficies son aproximadas. Cocina y amueblamiento orientativo, sin valor contractual.
Plans subject to possible modifications for technical or legal reasons. Measurements shown are approximate. Kitchen and furnishings are for display purposes only, with no contractual value.

"Experience our experience - Because you deserve the best"