

REF: # 12746



INFO

PREIS: 269.950 €

IMMOBILIEN TYPEN: Apartment

ORTE:

SCHLAFZIMMER: 2

BADEZIMMER: 2

GEBAUT: 68 (m2)

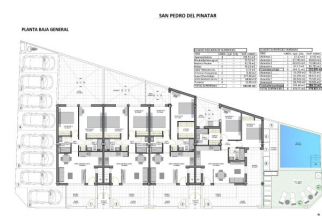
GRUNDSTÜCK : -

TERRASSE: 62 (m2)

JAHR: -

ETAGEN: -

Nachricht -



BESCHREIBUNG

Neubau-Bungalows in San Pedro del Pinatar - Top-Lage nur 500 m vom Strand entfernt Exklusive Häuser im Boutique-Stil in Küstennähe Entdecken Sie diese eleganten Neubaubungalows im Herzen von San Pedro del Pinatar, nur 500 Meter von den herrlichen Stränden des Mar Menor entfernt. Diese Boutique-Siedlung umfasst nur acht charakteristische Häuser, die modernes Design, Komfort und einen ruhigen Lebensstil an der Küste vereinen. Verfügbare Modelle für Ihren Lebensstil Modell Garten/Erdgeschoss: Verfügt über eine Terrasse auf der Vorderseite und einen geräumigen Innenhof auf der Rückseite, perfekt für das Leben im Freien. Penthouse-Loft-Modell: Verfügt über ein privates Solarium auf dem Dach und eine vordere Terrasse, die einen freien Blick und viel Sonnenlicht bietet. Garten/Erdgeschoss Modell Details Betreten Sie einen hellen Wohnraum, der nahtlos in den Essbereich und die voll ausgestattete Küche übergeht. Große Glasschiebetüren lassen viel natürliches Licht herein und schaffen ein offenes und einladendes Ambiente. Der Grundriss umfasst zwei geräumige Schlafzimmer, wobei das Hauptschlafzimmer über ein eigenes Bad verfügt, sowie ein modernes Familienbad. Highlights des Penthouse-Modells Der Zugang zum Penthouse erfolgt über eine private Treppe, die zu einer großen Terrasse führt. Im Inneren befindet sich ein offener Wohn- und Essbereich, der mit einer voll ausgestatteten Küche kombiniert ist. Zwei Schlafzimmer sind vorhanden, wobei das Hauptschlafzimmer über ein eigenes Bad verfügt. Ein privates Solarium auf dem Dach, das von der Küche aus zugänglich ist, bietet einen idealen Ort zum Entspannen oder für Gäste. Zusätzlicher Stauraum im Erdgeschoss sorgt für Komfort. Hauptmerkmale und Annehmlichkeiten LED-Beleuchtung innen und außen. Voll ausgestattete Küche mit Induktionskochfeld, Backofen, Geschirrspüler und Kühl-/Gefrierschrank. Klimaanlage installiert. Ausgewiesener

Parkplatz. Gepflegter Gemeinschaftsgarten mit einem Swimmingpool für die Bewohner. San Pedro del Pinatar: Küstencharme und Bequemlichkeit San Pedro del Pinatar liegt an der wunderschönen Mar Menor- und Mittelmeerküste und ist ein Paradies für Wassersportler, Segler und Strandliebhaber. Das nahegelegene Lo Pagán bietet natürliche Schlamm-bäder, ruhige Gewässer und ganzjährige Annehmlichkeiten, darunter Geschäfte, Restaurants und Freizeiteinrichtungen. Entfernungen zu den wichtigsten Punkten von Interesse: Dos Mares Einkaufszentrum: 5 km Flughafen Murcia/Corvera: 30 km Flughafen Alicante: 75 km Lokale Golfplätze: 10-20 km Jachthafen und Segelclubs: 2 km Reservieren Sie Ihr Traumhaus noch heute Da die Fertigstellung für Ende 2025 geplant ist, ist jetzt der perfekte Zeitpunkt, um sich Ihr neues Zuhause in San Pedro del Pinatar zu sichern. Verpassen Sie nicht die Gelegenheit, eine Mischung aus moderner Eleganz und ruhiger Küstenlage zu genießen. Kontaktieren Sie uns noch heute, um mehr zu erfahren oder einen Besichtigungstermin zu vereinbaren!

ANSICHTEN

- Panorama

KLIMAANLAGE

- Zentral

GARTENTERRASSEN

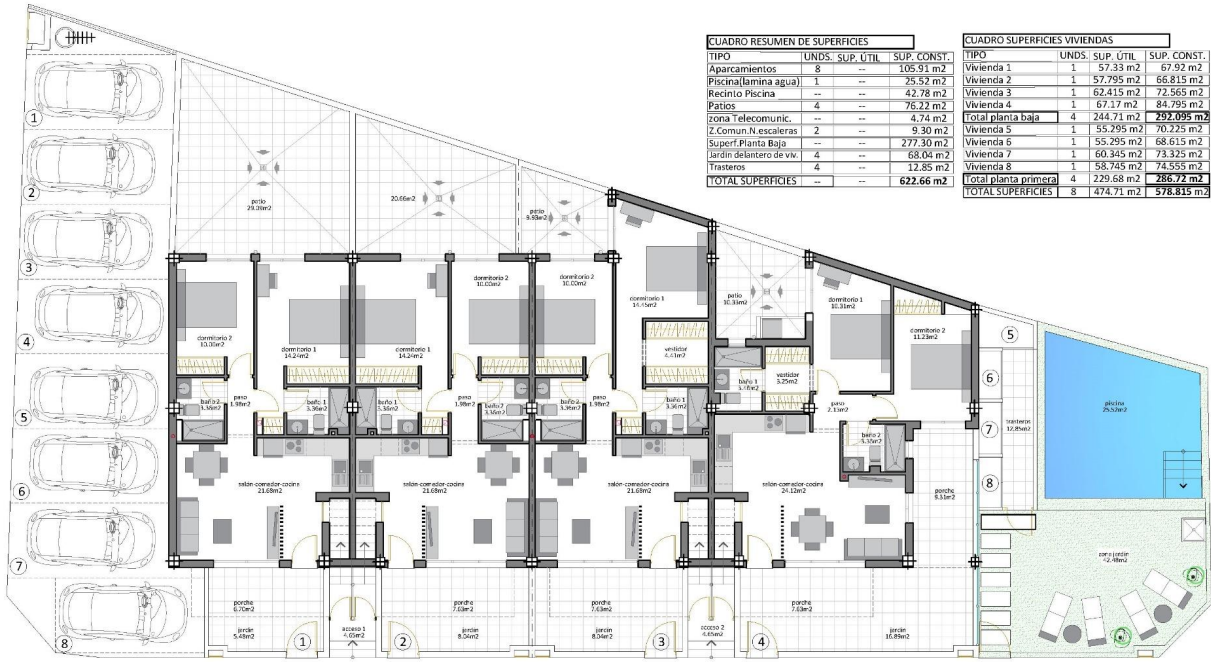
- umzäunt





SAN PEDRO DEL PINATAR

PLANTA BAJA GENERAL

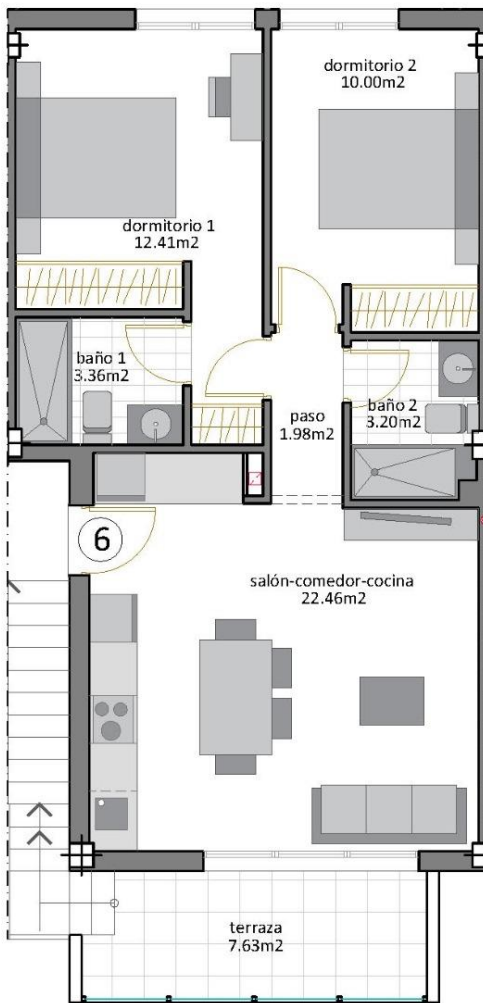


CUADRO RESUMEN DE SUPERFICIES		
TIPO	UNDS.	SUP. UTIL. SUP. CONST.
Aparcamientos	8	105.91 m ²
Piscina(lamina agua)	1	25.52 m ²
Recinto Piscina	—	42.78 m ²
Pátios	4	76.22 m ²
Zona Telecomunic.	—	4.74 m ²
Z.Comun.N.escaleras	2	9.30 m ²
Superf.Planta Baja	—	277.30 m ²
Lasfin.Sancti.de.viv.	4	68.04 m ²
Trasteros	4	12.85 m ²
TOTAL SUPERFICIES	—	622.66 m²

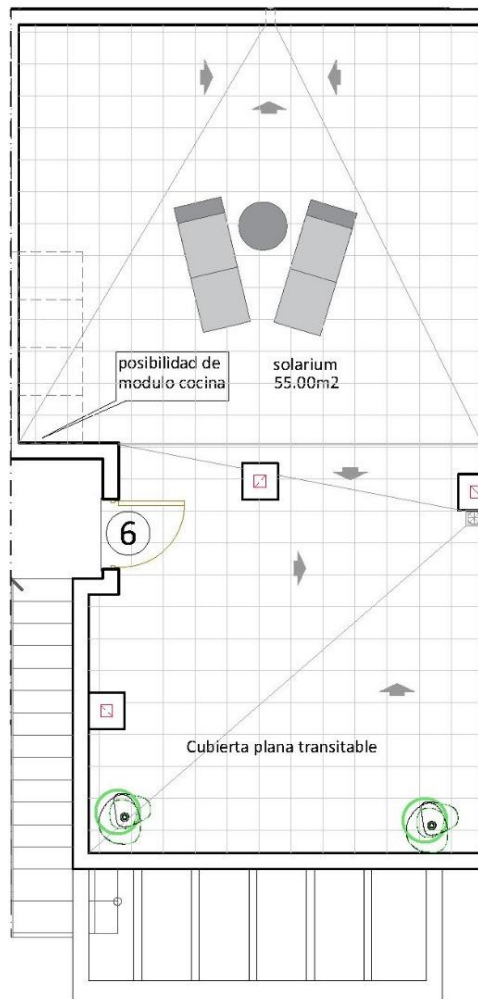
CUADRO SUPERFICIES VIVIENDAS		
TIPO	UNDS.	SUP. UTIL. SUP. CONST.
Vivienda 1	1	57.33 m ² 67.92 m ²
Vivienda 2	1	57.795 m ² 66.815 m ²
Vivienda 3	1	62.415 m ² 72.565 m ²
Vivienda 4	1	67.17 m ² 84.795 m ²
Total planta baja	4	244.71 m² 292.095 m²
Vivienda 5	1	55.295 m ² 70.225 m ²
Vivienda 6	1	55.205 m ² 68.615 m ²
Vivienda 7	1	60.345 m ² 73.325 m ²
Vivienda 8	1	58.745 m ² 74.555 m ²
Total planta primera	4	229.68 m² 286.72 m²
TOTAL SUPERFICIES	8	474.71 m² 578.815 m²



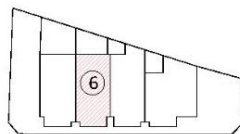
VIVIENDA 6



PLANTA PRIMERA



PLANTA SOLARIUM



CUADRO SUPERFICIES VIVIENDA 6			
TIPO	UNDS.	SUP. ÚTIL	SUP. CONST.
Vivienda 6	1	55.295 m2	68.615 m2

+Trastero Planta Baja



ESCALA: 1/75



"Experience our experience - Because you deserve the best"