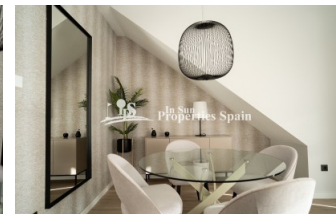
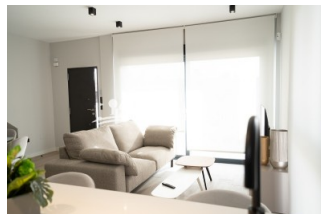
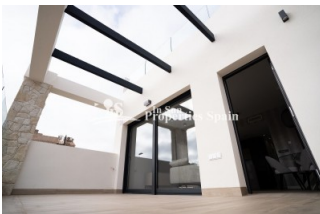


REF: # 12755



INFO

PREIS:	310.000 €
IMMOBILIEN TYPEN:	Apartment
ORTE:	
SCHLAFZIMMER:	2
BADEZIMMER:	2
GEBAUT:	72 (m2)
GRUNDSTÜCK :	-
TERRASSE:	81 (m2)
JAHR:	
ETAGEN:	-
Nachricht	-



BESCHREIBUNG

Neubausiedlung in Pilar de la Horadada - alle Annehmlichkeiten zu Fuß erreichbar! Diese 72m2 Top-Wohnung besteht aus 2 Schlafzimmern, 2 Bädern, offene Küche / Wohnzimmer / Essbereich und private 81m2 Solarium mit Meerblick! Thiar Village ist eine neue Wohnanlage mit luxuriösen Erdgeschoss- und Dachgeschosswohnungen sowie 2 freistehenden Häusern mit privatem Garten und Pool. Es befindet sich in Pilar de la Horadada, nur einen kurzen Spaziergang von einer Vielzahl von Annehmlichkeiten und nur 20 Minuten zu Fuß über den Fußgänger- und Fahrradweg „La Rambla“ zu den wunderschönen Stränden mit Blauer Flagge! Die Anlage befindet sich derzeit im Bau und wird voraussichtlich im März 2026 fertiggestellt sein. Sie wird über schöne Gemeinschaftsbereiche verfügen, darunter einen Swimmingpool, und die meisten Wohnungen werden einen Parkplatz haben. In der Umgebung finden Sie mehrere nette Restaurants und in nur wenigen Minuten erreichen Sie die schönen Strände von Torre de la Horadada und seine Promenade. In kurzer Fahrzeit erreichen Sie mehrere Golfplätze wie Lo Romero Golf sowie die Einkaufszentren Dos Mares oder La Zenia Boulevard. Die Flughäfen von Murcia und Alicante sind jeweils 45 km entfernt.

STIL

- Modern

ANSICHTEN

- Panorama

KLIMAAANLAGE

- Zentral

ENTFERNUNG :

Strand : 2 Km

Flughafen: 50 Km

MÖBEL

- unmöbliert

PARKPLATZ

Parkplatz Anzahl Autos: 1

FLOORING

- Kachelboden
- Steinboden

KÜCHE

- Offene Küche

GARTENTERRASSEN

- umzäunt
- Gemeinschaftsgarten

EXTRA

- Einbauschränke
- Alarm
- Stahltür
- Doppelverglasung









In Sun
Properties Spain



In Sun
Properties Spain





IS In Sun Properties Spain



IS In Sun Properties Spain







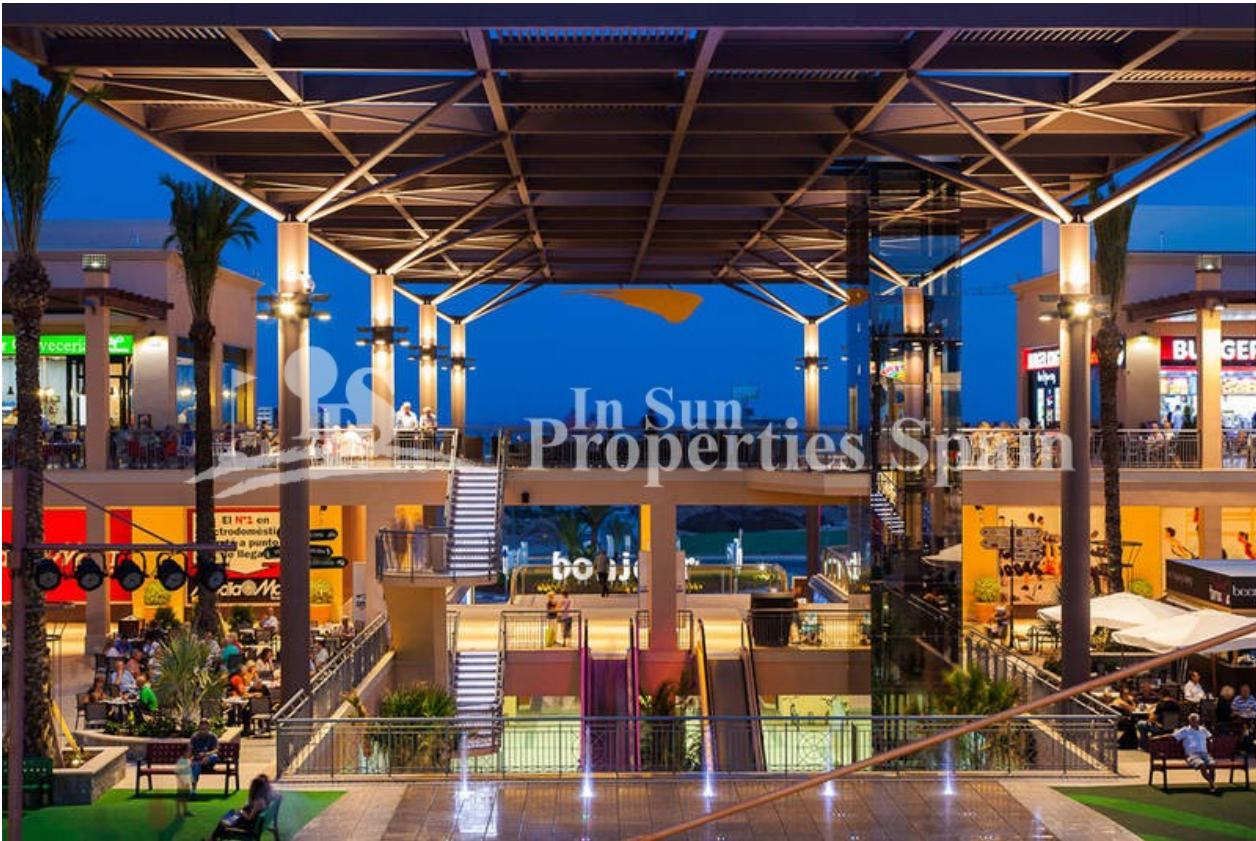






B1 TIPO 4-6-12-14-20-22	
MEDIANERA ALTA	
SUPERFICIES ÚTILES	SUPERFICIE
ESTANCIA	
SALON-COM-COCINA	35,51
DORMITORIO 1	11,45
DORMITORIO 2	9,23
BAÑO 1	3,51
BAÑO 2	3,50
GALERÍA	1,54
TERRAZA	18,16
TOTAL	104,17
SOLARIUM	63,40
SUPERFICIES CONSTRUIDAS	
VIVIENDA	72,00





"Experience our experience - Because you deserve the best"