

REF: # 12804



INFO

PREIS:	550.000 €
IMMOBILIEN TYPEN:	Apartment
ORTE:	
SCHLAFZIMMER:	2
BADEZIMMER:	2
GEBAUT:	166 (m2)
GRUNDSTÜCK :	43 (m2)
TERRASSE:	19 (m2)
JAHR:	-
ETAGEN:	-
Nachricht	-



BESCHREIBUNG

Neubaubungalows mit Meerblick in La Mata, Torrevieja Privilegierte Lage 300 Meter vom Strand entfernt Diese exklusive Neubausiedlung befindet sich in La Mata, Torrevieja, einer der begehrtesten Gegenden der Costa Blanca. Nur 300 Meter vom Strand entfernt, bietet diese Anlage eine außergewöhnliche natürliche Umgebung mit Panoramablick auf das Meer und einfachen Zugang zu allen wichtigen Annehmlichkeiten. La Mata ist ein pulsierendes Viertel mit besonderem Charme, umgeben von Promenaden, Restaurants, Cafés und Supermärkten, das sich sowohl für das ganzjährige Wohnen als auch für einen Zweitwohnsitz am Meer anbietet. Modernes Design und Energie-Effizienz Dieses Projekt zeichnet sich durch seine elegante mediterrane Architektur mit avantgardistischem Touch aus. Sie wurde nach dem Passivhaus-Standard entworfen und garantiert eine nachhaltige Bauweise, die ein Maximum an thermischem Komfort und Energieeffizienz bietet und so den Verbrauch und die Umweltbelastung reduziert. Die Wohnungen zeichnen sich durch eine hochwertige Ausstattung, großzügige Räume und viel natürliches Licht aus und bieten ein perfektes Gleichgewicht zwischen Design und Funktionalität. Wohnoptionen für alle Lebensstile Erdgeschosswohnungen mit einem großen privaten Garten mit Meerblick und ausreichend Platz für einen privaten Swimmingpool. Sie verfügen außerdem über einen Halbkeller mit der Möglichkeit, zusätzliche Schlafzimmer einzurichten. Dachgeschosswohnungen mit großem Balkon, privater Sonnenterrasse und spektakulärem Meerblick, ideal, um die mediterrane Sonne zu genießen. Exklusive Gemeinschaftsbereiche Diese Wohnanlage bietet Räume, die für Komfort und Entspannung ausgelegt sind: Gemeinsamer Infinity-Pool, ideal zum Abkühlen mit Panoramablick. Ein Tiefgaragenstellplatz gehört zu jeder Immobilie. Nähe zu interessanten Orten Strand La Mata - 300 m. Stadtzentrum Torrevieja - 6 km. Naturpark der Lagunen von La

Mata-Torreveija - 2 km. Golfplatz La Marquesa - 15 km. Flughafen Alicante - 40 km (ca. 40 min). Flughafen Murcia - 65 km (ca. 1 Stunde). Ihr Zuhause an der Costa Blanca wartet auf Sie Wenn Sie auf der Suche nach einer luxuriösen Wohnung mit Meerblick, in privilegierter Lage und mit allen Annehmlichkeiten sind, ist diese Wohnanlage die beste Wahl für Sie. Kontaktieren Sie uns noch heute für weitere Informationen und um einen Besichtigungstermin zu vereinbaren.

ANSICHTEN

- Panorama
- Meerblick

KLIMAANLAGE

- Zentral

GARTENTERRASSEN

- umzäunt
- Privater Garten

PROPERTY GALLERY













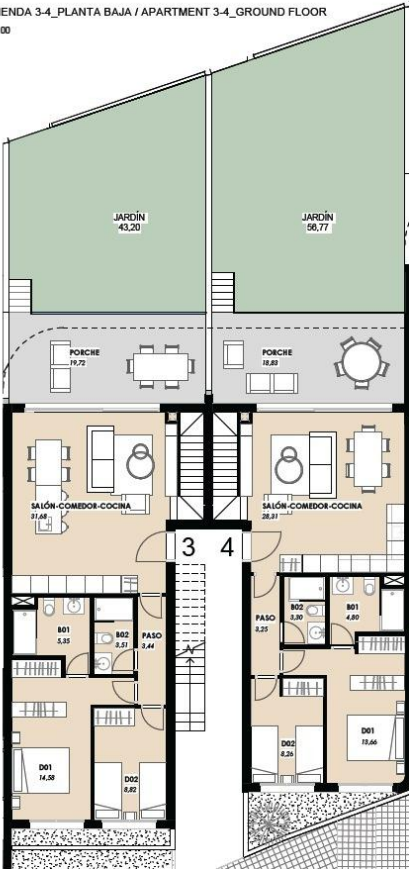




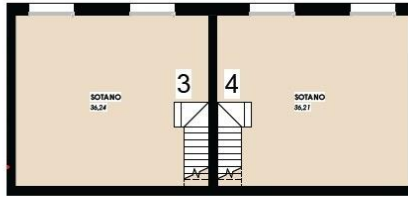




VIVIENDA 3-4_PLANTA BAJA / APARTMENT 3-4_GROUND FLOOR
1:100



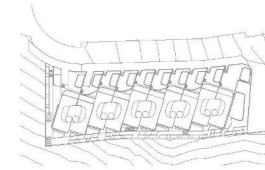
VIVIENDA 3-4_SÓTANO / APARTMENT 3-4_BASMENT
1:100



VIVIENDA 3 - PLANTA BAJA Y SÓTANO / APARTMENT 3 - GROUND FLOOR WITH BASEMENT	(m ²)
SUPERFICIE ÚTIL INTERIOR VIVIENDA USEFUL INTERIOR AREA APARTMENT	163.62
PLANTA BAJA / GROUND FLOOR	67.38
SEMI-SÓTANO / SEMI-BASEMENT	36.24
SUPERFICIE EXTERIOR VIVIENDA USEFUL EXTERIOR AREA APARTMENT	62.92
PORCHE / PORCH	19.72
JARDÍN / GARDEN	43.20
TOTAL SUPERFICIES VIVIENDA 3 TOTAL AREA APARTMENT 3	166.54

VIVIENDA 4 - PLANTA BAJA Y SÓTANO / APARTMENT 4 - GROUND FLOOR WITH BASEMENT	(m ²)
SUPERFICIE ÚTIL INTERIOR VIVIENDA USEFUL INTERIOR AREA APARTMENT	97.77
PLANTA BAJA / GROUND FLOOR	63.38
SEMI-SÓTANO / SEMI-BASEMENT	36.21
SUPERFICIE EXTERIOR VIVIENDA USEFUL EXTERIOR AREA APARTMENT	75.60
PORCHE / PORCH	18.83
JARDÍN / GARDEN	56.77
TOTAL SUPERFICIES VIVIENDA 4 TOTAL AREA APARTMENT 4	173.39

Plano sujeto a posibles modificaciones por razones o exigencias de índole técnica y jurídica
Floor plan opened to modifications for technical or legal reasons



PLANTA BAJA / GROUND FLOOR



"Experience our experience - Because you deserve the best"