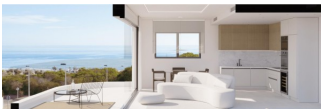


REF: # 12805



#### INFO

<b>PREIS:</b>	620.000 €
<b>IMMOBILIEN TYPEN:</b>	Apartment
<b>ORTE:</b>	
<b>SCHLAFZIMMER:</b>	2
<b>BADEZIMMER:</b>	2
<b>GEBAUT:</b>	151 (m2)
<b>GRUNDSTÜCK :</b>	-
<b>TERRASSE:</b>	76 (m2)
<b>JAHR:</b>	-
<b>ETAGEN:</b>	-
<b>Nachricht</b>	-



#### BESCHREIBUNG

Neubaubungalows mit Meerblick in La Mata, Torrevieja Privilegierte Lage 300 Meter vom Strand entfernt Diese exklusive Neubaussiedlung befindet sich in La Mata, Torrevieja, einer der begehrtesten Gegenden der Costa Blanca. Nur 300 Meter vom Strand entfernt, bietet diese Anlage eine außergewöhnliche natürliche Umgebung mit Panoramablick auf das Meer und einfachen Zugang zu allen wichtigen Annehmlichkeiten. La Mata ist ein pulsierendes Viertel mit besonderem Charme, umgeben von Promenaden, Restaurants, Cafés und Supermärkten, das sich sowohl für das ganzjährige Wohnen als auch für einen Zweitwohnsitz am Meer anbietet. Modernes Design und Energie-Effizienz Dieses Projekt zeichnet sich durch seine elegante mediterrane Architektur mit avantgardistischem Touch aus. Sie wurde nach dem Passivhaus-Standard entworfen und garantiert eine nachhaltige Bauweise, die ein Maximum an thermischem Komfort und Energieeffizienz bietet und so den Verbrauch und die Umweltbelastung reduziert. Die Wohnungen zeichnen sich durch eine hochwertige Ausstattung, großzügige Räume und viel natürliches Licht aus und bieten ein perfektes Gleichgewicht zwischen Design und Funktionalität. Wohnoptionen für alle Lebensstile Erdgeschosswohnungen mit einem großen privaten Garten mit Meerblick und ausreichend Platz für einen privaten Swimmingpool. Sie verfügen außerdem über einen Halbkeller mit der Möglichkeit, zusätzliche Schlafzimmer einzurichten. Dachgeschosswohnungen mit großem Balkon, privater Sonnenterrasse und spektakulärem Meerblick, ideal, um die mediterrane Sonne zu genießen. Exklusive Gemeinschaftsbereiche Diese Wohnanlage bietet Räume, die für Komfort und Entspannung ausgelegt sind: Gemeinsamer Infinity-Pool, ideal zum Abkühlen mit Panoramablick. Ein Tiefgaragenstellplatz gehört zu jeder Immobilie. Nähe zu interessanten Orten Strand La Mata - 300 m. Stadtzentrum Torrevieja - 6 km. Naturpark der Lagunen von La

Mata-Torre Vieja - 2 km. Golfplatz La Marquesa - 15 km. Flughafen Alicante - 40 km (ca. 40 min). Flughafen Murcia - 65 km (ca. 1 Stunde). Ihr Zuhause an der Costa Blanca wartet auf Sie. Wenn Sie auf der Suche nach einer luxuriösen Wohnung mit Meerblick, in privilegierter Lage und mit allen Annehmlichkeiten sind, ist diese Wohnanlage die beste Wahl für Sie. Kontaktieren Sie uns noch heute für weitere Informationen und um einen Besichtigungstermin zu vereinbaren.

## ANSICHTEN

- Panorama
- Meerblick

## KLIMAANLAGE

- Zentral

## GARTENTERRASSEN

- umzäunt

PROPERTY GALLERY



















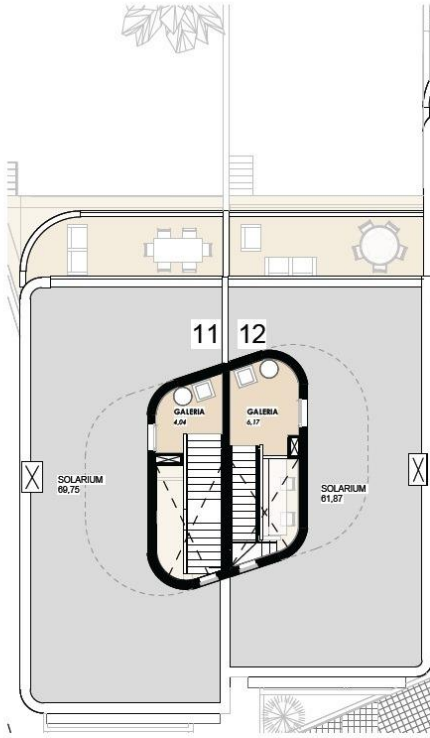
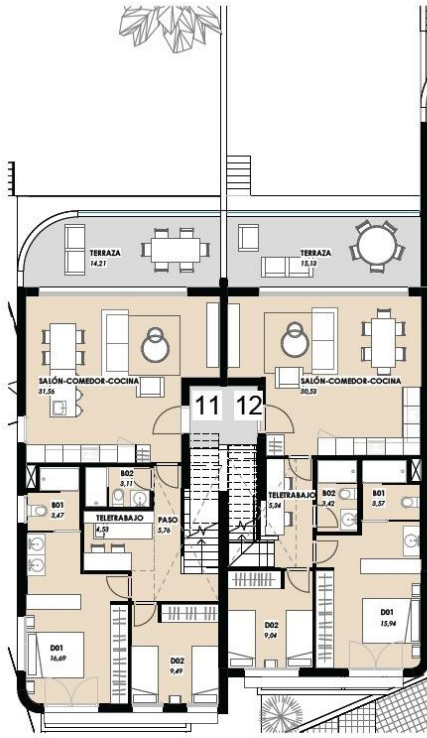
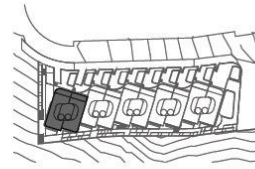












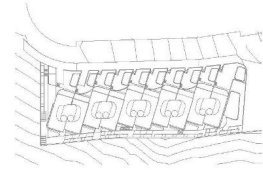
VIVIENDA 11-12\_PLANTA PRIMERA/ APARTMENT 11-12\_TOP FLOOR  
1: 100

VIVIENDA 11-12\_SOLARIUM/ APARTMENT 11-12\_SOLARIUM  
1: 100

Plano sujeto a posibles modificaciones por razones o exigencias de índole técnica y jurídica  
Floor plan opened to modifications for technical or legal reasons

VIVIENDA 11 - PRIMERA PLANTA Y SOLARIUM / APARTMENT 11 - TOP FLOOR AND SOLARIUM	
SUPERFICIE INT. INTERIOR VIVIENDA / ESTERIO INTERIOR AREA APARTMENT	78.65
PLANTA PRIMERA / TOP FLOOR	78.61
GALERÍA / GALLERY	4.04
SUPERFICIE EXTERIOR VIVIENDA / ESTERIO EXTERIOR AREA APARTMENT	83.96
TERRAZA / BALCONY	14.21
SOLARIUM / SOLARIUM	68.75
<b>TOTAL SUPERFICIES VIVIENDA 11 / TOTAL AREA APARTMENT 11</b>	<b>162.61</b>

VIVIENDA 12 - PLANTA PRIMERA Y SOLARIUM / APARTMENT 12 - TOP FLOOR AND SOLARIUM	
SUPERFICIE INT. INTERIOR VIVIENDA / ESTERIO INTERIOR AREA APARTMENT	78.01
PLANTA PRIMERA / TOP FLOOR	67.34
GALERÍA / GALLERY	6.17
SUPERFICIE EXTERIOR VIVIENDA / ESTERIO EXTERIOR AREA APARTMENT	77.00
TERRAZA / BALCONY	14.11
SOLARIUM / SOLARIUM	61.87
<b>TOTAL SUPERFICIES VIVIENDA 12 / TOTAL AREA APARTMENT 12</b>	<b>151.01</b>



PLANTA BAJA / GROUND FLOOR



*"Experience our experience - Because you deserve the best"*