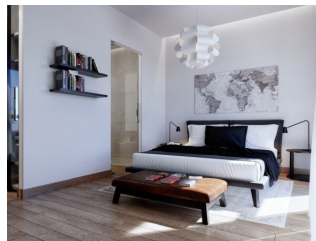
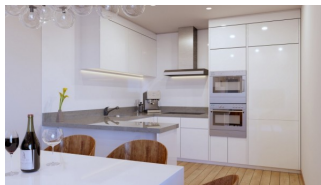
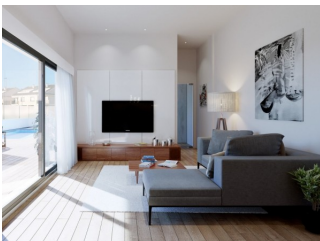


REF: # 12806



INFO

PREIS:	275.000 €
IMMOBILIEN TYPEN:	Reihenhaus
ORTE:	
SCHLAFZIMMER:	2
BADEZIMMER:	2
GEBAUT:	74 (m2)
GRUNDSTÜCK :	154 (m2)
TERRASSE:	69 (m2)
JAHR:	-
ETAGEN:	-
Nachricht	-



BESCHREIBUNG

NEU GEBAUTE STADTHÄUSER IN SAN JAVIER Neubau-Luxuskomplex mit 24 einstöckigen oder zweistöckigen Villen mit privatem Pool, Terrassenbereich und Solarium mit Sommerküche, die es Ihnen ermöglicht, alle Sonnenstunden zu genießen, jeden Tag des Jahres. Jede Villa hat 2 oder 3 Schlafzimmer und 2 ausgestattete Badezimmer auf einer Ebene oder 3 Schlafzimmer und 3 ausgestattete Badezimmer auf zwei Ebenen. Die Villen sind in einem zeitgenössischen Stil und mit einem offenen Konzept entworfen, das eine voll ausgestattete Küche und ein Wohn- und Esszimmer umfasst. Die Anlage befindet sich in San Javier (Murcia), in der Nähe des Strandes, umgeben von Dienstleistungen, Parks, Sportanlagen und mehreren Golfplätzen. Die Immobilie wird den höchsten Standards entsprechen und ist ausgestattet mit: Privates Schwimmbad mit Dusche. Küche komplett möbliert und ausgestattet mit Backofen, Mikrowelle, Kühlschrank, integriertem Geschirrspüler, Herd und Dunstabzugshaube. Beleuchtung: sowohl im Inneren des Hauses (Esszimmer, Küche, Flure und Bäder) als auch im Außenbereich. Gefütterte Kleiderschränke mit Schubladen. Voll ausgestattete Bäder mit Toilette, Waschtisch, Spiegel und Dusche mit Abtrennung. Vorinstallation für eine Kanal-Klimaanlage. Solarium mit Sommerküche. Parkplatz auf dem Grundstück. San Javier liegt in der Nähe aller Annehmlichkeiten mit einfachem Zugang zum Strand, Wassersport, Geschäften und dem Verkehrsnetz. Hier können Sie alle Einrichtungen genießen, die San Javier zu bieten hat, wie z.B. die örtlichen Geschäfte, Bars und Restaurants,

sowie die Nähe zu Einkaufszentren, dem Flughafen von Murcia und all den schönen Orten, die man am Mar Menor finden kann. Der Flughafen Corvera/Murcia ist 30 Minuten und der Flughafen Alicante 45 Minuten entfernt.

ANSICHTEN

- Panorama

KLIMAAANLAGE

- Zentral

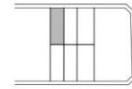
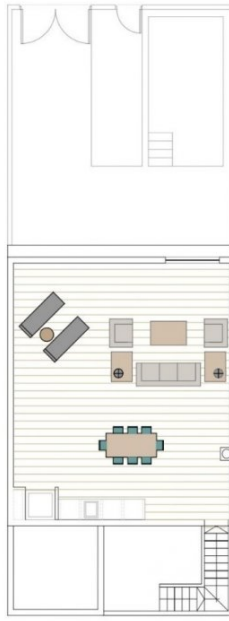
GARTENTERRASSEN

- umzäunt
- Privater Garten

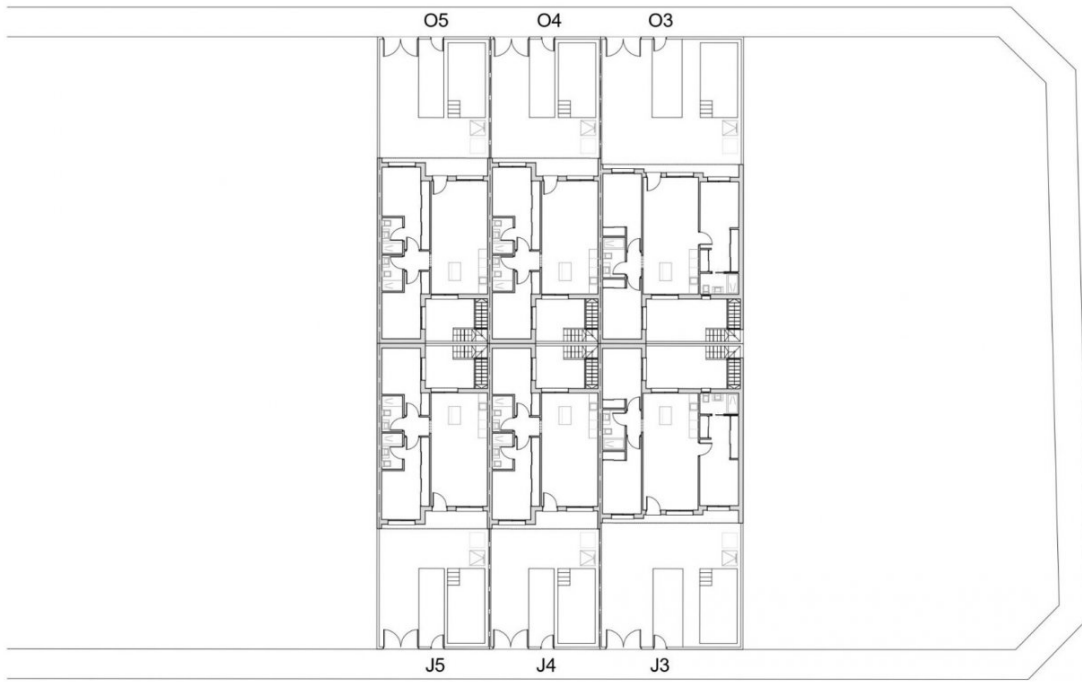








Sup. Parcela:	154.75 m ²
Sup. Construida:	76.53 m ²
Superficie Jardín:	51.65 m ²
Superficie Piscina:	12.50 m ²
Superficie Solarium:	61.75 m ²
Superficie Patio:	8.05 m ²





"Experience our experience - Because you deserve the best"