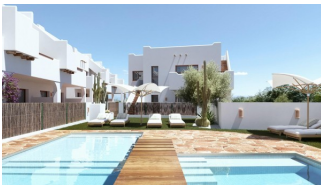


REF: # 12828



INFO

PREIS:	355.900 €
IMMOBILIEN TYPEN:	Reihenhaus
ORTE:	
SCHLAFZIMMER:	3
BADEZIMMER:	2
GEBAUT:	101 (m2)
GRUNDSTÜCK :	77 (m2)
TERRASSE:	126 (m2)
JAHR:	-
ETAGEN:	-
Nachricht	-



BESCHREIBUNG

Exklusive Neubaubungalows in Pilar de la Horadada - Privilegierte Lage Einzigartige Wohnanlage zum Genießen des Mittelmeers Willkommen in dieser exklusiven Wohnanlage mit 16 Bungalows und einem Eck-Stadthaus mit 2 und 3 Schlafzimmern, die für all diejenigen entworfen wurde, die Lebensqualität und Komfort an der Costa Blanca suchen. Nur einen kurzen Spaziergang vom Zentrum von Pilar de la Horadada entfernt, bietet diese moderne Anlage eine ruhige Umgebung, in der alle Annehmlichkeiten leicht zu erreichen sind. Die Wohnungen sind so konzipiert, dass sie das Wohlbefinden ihrer Besitzer maximieren: Erdgeschoss mit Vorgarten und rückwärtigem Patio. Obergeschoss mit privater Terrasse und Solarium mit spektakulärer Aussicht. Ein Eck-Stadthaus, mit mehr Platz und Privatsphäre. Die Wohnanlage verfügt über einen großen Gemeinschaftspool, der von Grünflächen umgeben ist, ideal zum Entspannen unter der mediterranen Sonne. Modernes Design und hohe Qualität in der Ausführung Jede Immobilie wurde sorgfältig entworfen, um Helligkeit, Funktionalität und zeitgenössischen Stil zu bieten. Gepanzerte Eingangstür für zusätzliche Sicherheit. Offene, in das Wohnzimmer integrierte Küche für mehr Komfort. Moderne Bäder mit Duschwannen und gehärteten Glasscheiben. Vorinstallation von Klimaanlage im Wohnzimmer und in den Schlafzimmern. Warmwasserbereitung durch individuellen Heizlüfter für mehr Energieeffizienz. In den oberen Etagen ist eine Außenküche in den Solarien vorinstalliert. Darüber hinaus verfügt die Wohnanlage über einen Fahrradabstellplatz und einen privaten Parkplatz pro Haus. Pilar de la Horadada - Ein Ort zum Leben das ganze Jahr über Pilar de la Horadada liegt in der Provinz Alicante und ist ein ideales Reiseziel für alle, die Ruhe, Natur und erstklassige Dienstleistungen miteinander verbinden möchten. Die schönen Strände, wie der Playa de las Higuercas, sind nur wenige Minuten entfernt und bieten goldenen Sand und kristallklares Mittelmeerwasser. Die

Lage dieser Wohnanlage ist unschlagbar: Supermärkte, Geschäfte, Restaurants und Freizeiteinrichtungen sind zu Fuß zu erreichen. In der Umgebung gibt es außerdem Wander- und Radwege und eine Vielzahl von Sportanlagen. Wichtige Entfernungen zu den wichtigsten Sehenswürdigkeiten Strand von Torre de la Horadada - 3 km (5 Minuten Fahrt). Lo Romero Golfplatz - 5 km (10 Minuten Fahrt). Einkaufszentrum La Zenia Boulevard - 15 km (15 Minuten mit dem Auto). Flughafen Corvera (Murcia) - 40 km (40 Min. Fahrt). Flughafen Alicante - 55 km (55 Minuten Fahrt). Reservieren Sie Ihre Immobilie an der Costa Blanca noch heute Verpassen Sie nicht die Gelegenheit, eine brandneue Immobilie in einer unschlagbaren Lage zu erwerben. Kontaktieren Sie uns noch heute für weitere Informationen und um einen Besichtigungstermin zu vereinbaren.

ANSICHTEN

- Panorama

KLIMAAANLAGE

- Zentral

PARKPLATZ

Parkplatz Anzahl Autos: 1

GARTENTERRASSEN

- umzäunt
- Privater Garten

PROPERTY GALLERY















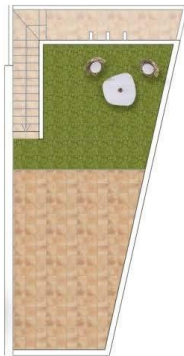




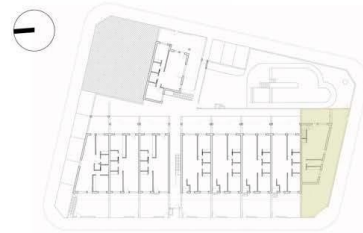
Planta baja / Ground floor



Planta primera / First floor



Planta solarium / Topfloor



VIVIENDA DUPLEX - A:
SUPERFICIE ÚTIL

Salón- Comedor- Cocina.....	31,73 m ²
Dormitorio 1.....	10,51 m ²
Dormitorio 2.....	11,25 m ²
Baño 1.....	4,58 m ²
Baño 2.....	3,96 m ²
Sala de estar.....	15,14 m ²
Distribuidor 1.....	1,25 m ²
Distribuidor 2.....	1,25 m ²

TOTAL SUPERFICIE ÚTIL..... 79,67 m²

Terraza planta baja.....87,85 m²

Terraza planta primera.....5,10 m²

Solarium.....44,86 m²

SUPERFICIE CONSTRUIDA.....101,15 m²

NOTA:
Las plantas quedan sujetas a posibles modificaciones de carácter técnico, en función del desarrollo del proyecto y de la obra, según indicaciones de la dirección facultativa. El armamento no reflejado tiene carácter orientativo. Los dimensionamientos que se representan en esta planta y en su leyenda son aproximados; los definitivos serán los que resulten de la ejecución de la obra. De hecho, entrega de la obra solo con el mobiliario y electrodomésticos que consten en la memoria de cálculo. El mobiliario de la cocina y la disposición de los armarios pueden sufrir variaciones en función del montaje definitivo.

* NOTA: zona común, previsto ascensor



NOTA:
 Los planos quedan sujetos a posibles modificaciones de carácter técnico, en función del desarrollo del proyecto y de la obra, según indicaciones de la dirección facultativa. El amueblamiento reflejado tiene únicamente fines decorativos. Las dimensiones que se aparecen en este plano y en su leyenda son aproximadas; las definitivas serán las que resulten de la ejecución de la obra. Se hace entrega de la obra solo con el mobiliario y electrodomésticos que consten en la memoria de cantidades. El mobiliario de la cocina y la disposición de los sanitarios puede sufrir ligeras variaciones en función del montaje definitivo.

Planta baja / Ground floor

"Experience our experience - Because you deserve the best"