

REF: # 12852

()



INFO

PREIS: 270.000 €

IMMOBILIEN TYPEN: Apartment

ORTE: ()

SCHLAFZIMMER: 3

BADEZIMMER: 2

GEBAUT: 82 (m2)

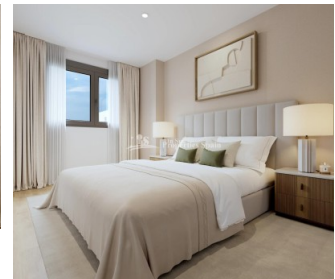
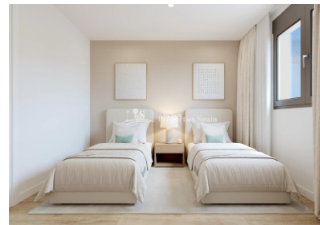
GRUNDSTÜCK : -

TERRASSE: 4 (m2)

JAHR:

ETAGEN: -

Nachricht -



BESCHREIBUNG

Neue Wohnanlage in Alicante mit freiem Blick - nur 2km zum Stadtzentrum und 6km zum Strand! Neu gebaute Häuser in privilegierter Lage in Alicante, entworfen, um maximalen Komfort und Lebensqualität zu bieten. Der Komplex mit 84 Wohnungen mit 2 und 3 Schlafzimmern befindet sich in San Agustín - Pau II, einer strategischen Gegend, in der alle wichtigen Dienstleistungen leicht erreichbar sind. Diese 82 m2 große Wohnung besteht aus 3 Schlafzimmern, 2 Bädern, einem offenen Wohn-/Küchen-/Essbereich, einer privaten 4 m2 großen Terrasse und einem Parkplatz. Die Wohnungen wurden nach einem modernen und effizienten Konzept entworfen, bei dem hochwertige Materialien und nachhaltige Technologien zum Einsatz kommen: eine verstärkte Eingangstür für zusätzliche Sicherheit, eine installierte kanalisierte Klimaanlage (warm und kalt), Tischlerarbeiten mit thermischer Trennung und Doppelverglasung zur Verbesserung der thermischen und akustischen Isolierung sowie eine Warmwasseraufbereitung mittels Aerothermie, die Energieeffizienz und Nachhaltigkeit garantiert. Den Bewohnern steht ein modernes und funktionales Umfeld mit großen Gartenflächen, Gemeinschaftspool, Kinderspielplatz, Parkplätzen und Abstellräumen zur Verfügung. Darüber hinaus garantiert die erhöhte Lage einen ungehinderten Blick auf die Stadt und die umliegende Natur. Diese Wohnanlage ist von einem breiten Angebot an Dienstleistungen umgeben, die Ihnen das tägliche Leben erleichtern: 9 Schulen und Institute in der Nähe, Supermärkte und Geschäfte, das Corfu Island Shopping Centre (mit Geschäften, Fitnessstudios, Restaurants), Sportanlagen Die ausgezeichnete Infrastruktur des Viertels

garantiert Komfort, Sicherheit und Zugänglichkeit und macht es zu einem idealen Ort für Familien und Investoren. Das Viertel San Agustín liegt auf einer sanften Anhöhe und bietet einen Panoramablick auf die Skyline der Stadt Alicante, den Berg Benacantil und die umliegenden Berge. Das mediterrane Klima und die Nähe zu Grünflächen und Freizeiteinrichtungen machen es zu einem idealen Wohnort. Der Flughafen Alicante-Elche Airport ist 14 km, der Golfplatz 7 km und der Hafen von Alicante 5 km entfernt. Alicante bietet ein außergewöhnliches Klima, ein pulsierendes kulturelles Leben und eine erstklassige Infrastruktur, was sie zu einer der begehrtesten Städte Spaniens macht. Diese neue Wohnanlage in San Agustín - Pau II verbindet elegantes Design mit einer unschlagbaren Lage.

STIL

- Modern
- Klassisch

ANSICHTEN

- Panorama

ENTFERNUNG :

Strand : 6 Km

Flughafen: 20 Km

Stadtzentrum : 2 Km

MÖBEL

- unmöbliert

PARKPLATZ

Parkplatz Anzahl Autos: 1

FLOORING

- Kachelboden
- Steinboden

KÜCHE

- Offene Küche

GARTENTERRASSEN

- Spielplatz
- angelegt
- umzäunt
- Gemeinschaftsgarten

EXTRA

- Einbauschränke
- Alarm
- Stahltür
- Doppelverglasung
- Fahrstuhl

PROPERTY GALLERY















-  SOLARIUM
-  PISCINA
-  ZONAS VERDES / AJARDENADAS
-  ZONAS JUEGOS INFANTILES
-  PLAYA DE PISCINA



Documentación informativa en carácter consultivo y no vinculante, sujeta a modificaciones técnicas por aspectos de orden técnico, jurídico y comercial de la Dirección Técnica de Urbanismo.

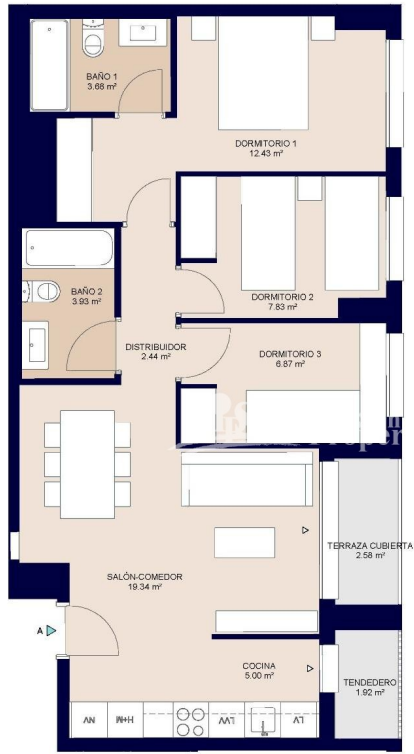
Las propuestas de los beneficiarios, siempre con su red y sistemas de gestión orientados y podrán ser objeto de modificación o modificación en los proyectos definitivos.

El contenido de las fotografías no está incluido. Los acabados, materiales, colores, equipamiento, espacios exteriores, muebles de cocina son una aproximación meramente representativa y el equipamiento en las unidades será el indicado en la correspondiente memoria de unidades.

La certificación energética se corresponde con la actualizada en proyecto en trámite.

El número de plazas de escuela y ubicación en este plano no garantiza, pudiendo variar durante el proceso constructivo por necesidades técnicas o adaptación a la topografía real de la parcela.

Toda la información y planos de documentación se hacen a sabido contenido y se ajustan al Real Decreto 2101/2018 y demás normas que pudieran complementarse, ya sean de carácter estatal autonómico.



El presente plano comercial, que incluye una parte gráfica y datos relativos a las superficies, puede ser objeto de modificaciones ordenadas por los organismos públicos competentes y/o exigencias técnicas o jurídicas, siempre y cuando estén justificadas y no supongan alteraciones sustanciales. El mobiliario mostrado no está incluido y el equipamiento del inmueble será el indicado en la correspondiente memoria de calidades.

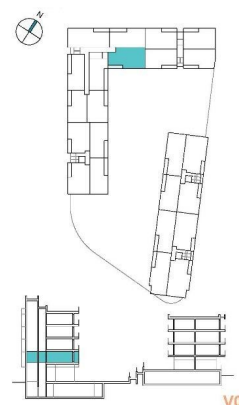


Portal 2. P01 - A



Superficies:

	Vivienda 3d
Superficie útil interior	61,52m ²
Superficie útil terrazas	4,50m ²
Superficie construida interior	72,08m ²
Superficie construida incluidas ZZCC	82,28m ²



V06









"Experience our experience - Because you deserve the best"