

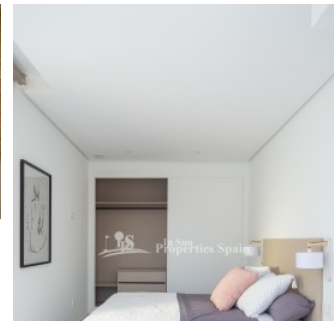
REF: # 9503

()



#### INFO

|                          |           |
|--------------------------|-----------|
| <b>PREIS:</b>            | 960.000 € |
| <b>IMMOBILIEN TYPEN:</b> | Villa     |
| <b>ORTE:</b>             | ()        |
| <b>SCHLAFZIMMER:</b>     | 4         |
| <b>BADEZIMMER:</b>       | 4         |
| <b>GEBAUT:</b>           | 195 (m2)  |
| <b>GRUNDSTÜCK :</b>      | 500 (m2)  |
| <b>TERRASSE:</b>         | 60 (m2)   |
| <b>JAHR:</b>             | -         |
| <b>ETAGEN:</b>           | -         |
| <b>Nachricht</b>         | -         |



#### BESCHREIBUNG

FANTASTISCHE LUXUS-VILLA, freistehend, in CAMPOAMOR nur 2 Minuten zu Fuß vom Strand entfernt. Diese 195m2 Villa ist auf einem großen Grundstück von 500m2 gebaut und besteht aus 4 Schlafzimmern, 4 Bädern, einem privaten Pool und Garten, einer 59m2 Dachterrasse, aerothermischer Anlage und Klimaanlage. Das Anwesen befindet sich in der exklusiven Gegend von Campoamor nur 500m von den Stränden Aguamarina, Campoamor, Orihuela Costa. Alle Dienstleistungen wie Häfen, Restaurants, Bars, Supermärkte, Banken, medizinische Zentren, Apotheken und Einkaufszentren wie La Zenia Boulevard sind leicht zugänglich. Für Golfliebhaber in der Umgebung gibt es renommierte Golfplätze nur 7km entfernt, Real Campoamor, Las Colinas, Villamartin, Las Ramblas und viele mehr in Rojales nur 20 Minuten Fahrt entfernt. Günstig gelegen an der N332 und 5 Minuten von der nächsten Einfahrt zur Autobahn AP-7 entfernt, die die Zu- und Abfahrtswege der Gegend und die Verbindung mit den verschiedenen Nationalstraßen und den nahe gelegenen Städten vereinfacht. Eine fantastische Villa, wo Sie mehr als 300 Tage Sonnenschein im Jahr mit einer Durchschnittstemperatur von 20° C genießen können!!! Murcia ist in 40 Minuten mit dem Auto zu erreichen, Alicante in 45 Minuten. 60km vom Flughafen Alicante und 30km vom Flughafen Corvera (Murcia) entfernt.

## STIL

- Modern

## ANSICHTEN

- Panorama

## KLIMAAANLAGE

- Zentral

## ENTFERNUNG :

Strand : 50 m

Flughafen: 30 Km

Stadtzentrum : 1 Km

## ORIENTIERUNG

Südwest

## MÖBEL

- unmöbliert

## PARKPLATZ

Parkplatz Anzahl Autos: 1

## WOHNFLÄCHE

- Lagerraum

## FLOORING

- Kachelboden

## KÜCHE

- Offene Küche
- Granitarbeitsfläche

## GARTENTERRASSEN

- offene Terrasse
- Obstbäume
- umzäunt
- Natursteinmauern
- Grillplatz
- Privater Garten

## HEIZUNG

- Zentralheizung Gas

## EXTRA

- Einbauschränke
- Stahltür
- Doppelverglasung
- Lagerraum























 In Sun  
Properties Spain

























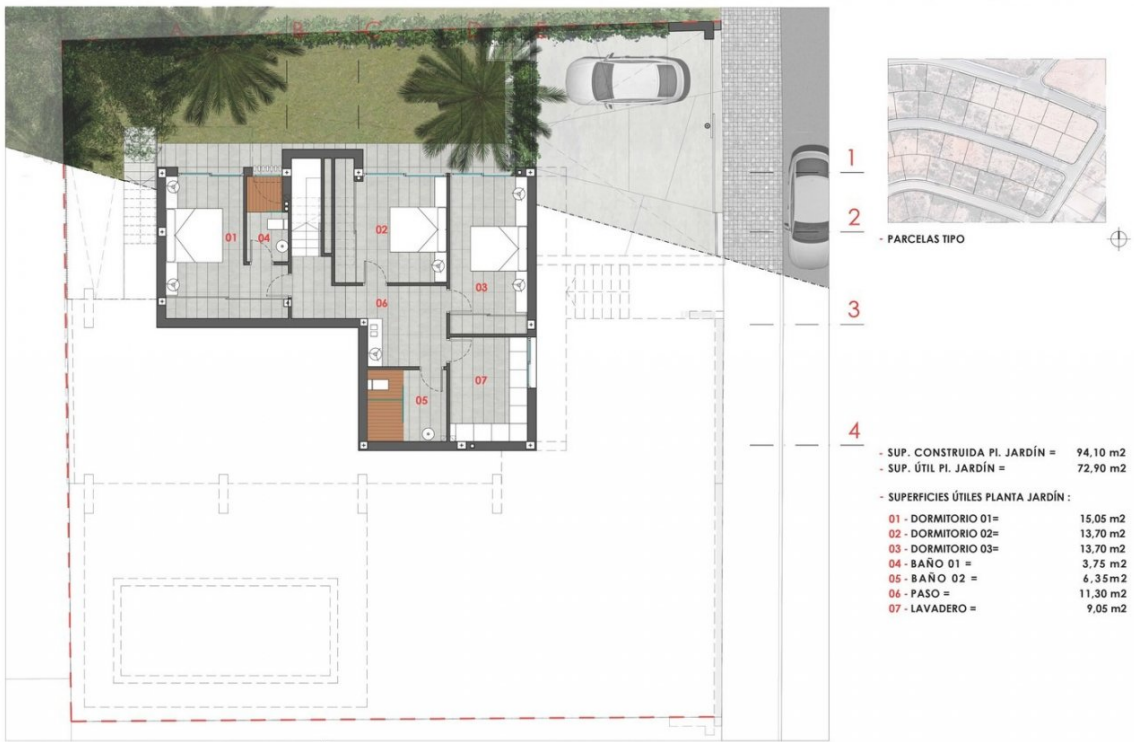








VIVIENDA TIPO UNIFAMILIAR EN DEHESA DE CAMPOAMOR (ORIHUELA) - PLANO COMERCIAL



PLANTA JARDÍN - TIPO A DIN A3 E:1/100 SUP. CONSTRUIDA PLANTA JARDÍN = 94,10 m<sup>2</sup>

EL PRESENTE PLANO ES MERAMENTE INFORMATIVO, PUDIENDO SUFRIR VARIACIONES DURANTE LA OBRA A CRITERIO DE LA DIRECCIÓN TÉCNICA.  
NI EL MOBILIARIO NI LA JARDINERÍA SON UNA IMAGEN CIERTA DE CÓMO SE ENTREGARÁ LA VIVIENDA.



VIVIENDA TIPO UNIFAMILIAR EN DEHESA DE CAMPOAMOR (ORIHUELA) - PLANO COMERCIAL



1

2

- PARCELAS TIPO

3

4

- SUP. CONSTRUIDA PL. ACCESO = 101,65 m<sup>2</sup>

- SUP. ÚTIL PL. ACCESO = 82,00 m<sup>2</sup>

- SUPERFICIES ÚTILES PLANTA ACCESO :

01 - SALÓN-COMEDOR = 31,20 m<sup>2</sup>

02 - COCINA = 11,15 m<sup>2</sup>

03 - PASO = 5,45 m<sup>2</sup>

04 - DORMITORIO 01 = 17,40 m<sup>2</sup>

05 - BAÑO 01 = 3,75 m<sup>2</sup>

06 - BAÑO 02 = 3,60 m<sup>2</sup>

07 - PORCHE DESCUBIERTO = 53,60 m<sup>2</sup>

08 - PORCHE CUBIERTO 01 = 4,25 m<sup>2</sup>

09 - PORCHE CUBIERTO 02 = 3,20 m<sup>2</sup>

10 - APARCAMIENTO = 25,00 m<sup>2</sup>

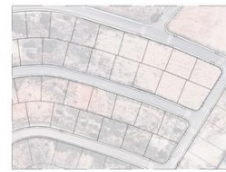
11 - PISCINA = 21,00 m<sup>2</sup>

PLANTA ACCESO - TIPO A DIN A3 E:1/100

SUP. CONSTRUIDA PLANTA ACCESO = 101,65 m<sup>2</sup>

EL PRESENTE PLANO ES MERAMENTE INFORMATIVO, PUDIENDO SUFRIR VARIACIONES DURANTE LA OBRA A CRITERIO DE LA DIRECCIÓN TÉCNICA. NI EL MOBILIARIO NI LA JARDINERÍA SON UNA IMAGEN CIERTA DE CÓMO SE ENTREGARÁ LA VIVIENDA.

VIVIENDA TIPO UNIFAMILIAR EN DEHESA DE CAMPOAMOR (ORIHUELA) - PLANO COMERCIAL



1

2

- PARCELAS TIPO

3

4

- SUP. ÚTIL PL. CUBIERTA = 59,35 m<sup>2</sup>

- SUPERFICIES ÚTILES PLANTA CUBIERTA :

01 - SOLARIUM = 59,35 m<sup>2</sup>

PLANTA CUBIERTA SOLARIUM - VIVIENDA TIPO A E:1/100

SUP. ÚTIL PL. CUBIERTA = 59,35 m<sup>2</sup>

EL PRESENTE PLANO ES MERAMENTE INFORMATIVO, PUDIENDO SUFRIR VARIACIONES DURANTE LA OBRA A CRITERIO DE LA DIRECCIÓN TÉCNICA. NI EL MOBILIARIO NI LA JARDINERÍA SON UNA IMAGEN CIERTA DE CÓMO SE ENTREGARÁ LA VIVIENDA.





ALZADO A A3 E:1/100 - A1 E:1/50



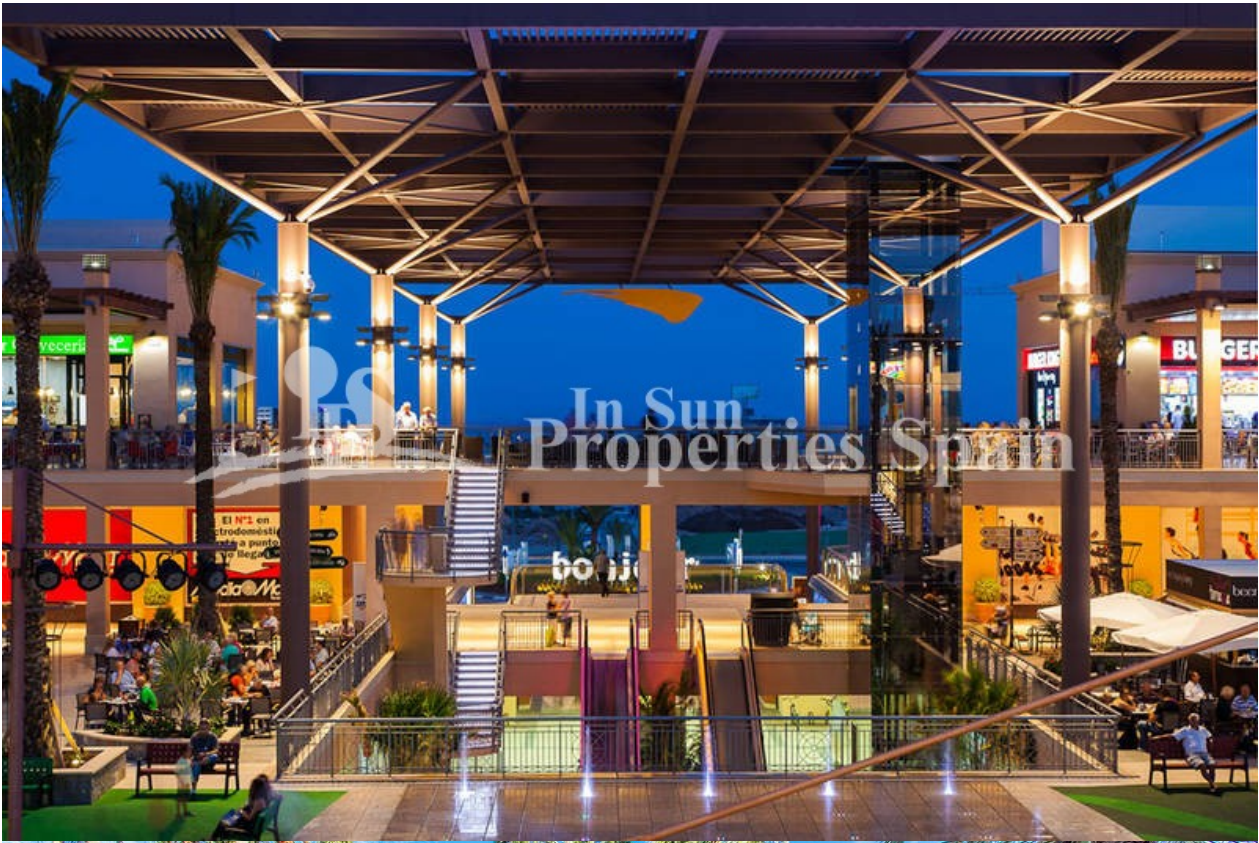
ALZADO B A3 E:1/100 - A1 E:1/50

ALZADOS PLANTA JARDÍN DIN A3 E:1/100

EL PRESENTE PLANO ES MERAMENTE INFORMATIVO, PUDIENDO SUFRIR VARIACIONES DURANTE LA OBRA A CRITERIO DE LA DIRECCIÓN TÉCNICA. NI EL MOBILIARIO NI LA JARDINERÍA SON UNA IMAGEN CIERTA DE CÓMO SE ENTREGARÁ LA VIVIENDA.











*"Experience our experience - Because you deserve the best"*