

REF: # 9504



INFO

PREIS:	750.000 €
IMMOBILIEN TYPEN:	Villa
ORTE:	
SCHLAFZIMMER:	3
BADEZIMMER:	4
GEBAUT:	280 (m2)
GRUNDSTÜCK :	400 (m2)
TERRASSE:	60 (m2)
JAHR:	-
ETAGEN:	-
Nachricht	-



BESCHREIBUNG

EXKLUSIVE VILLA IN LOS ALTOS mit privatem Pool. Diese 280m2 Villa ist auf einem Grundstück von 400m2 gebaut und besteht aus 3 Schlafzimmern, 4 Bädern, Wohnzimmer / Esszimmer, Küche, einer 60m2 Terrasse und einem privaten Pool. Sie ist mit Klimaanlage, Fußbodenheizung und sanitärem Warmwasser mit Aerothermie ausgestattet. Das Anwesen befindet sich in einer der privilegierten Gegenden der Costa Blanca Süd, genauer gesagt in Los Altos, 5 Minuten von Playa Punta Prima, Cala Ferris und ist in der Nähe von allen Dienstleistungen: Krankenhäuser, Schulen, Restaurants, Cafés, Geschäfte, Einkaufszentren, sowie Autobahnanschluss. Nur 5 Autominuten entfernt befinden sich mehrere der besten Golfclubs an der Küste Alicante, wie die Golfplätze Las Ramblas, Villamartín, La Finca, La Marquesa, RCG Campoamor und Las Colinas. Nur 7 km entfernt liegt das Städtchen Torrevieja, das für seine herrliche Promenade, seine Restaurants, den Wochenmarkt am Freitag und das Einkaufszentrum Habaneras bekannt ist. Hier gibt es das ganze Jahr über ein breites Angebot an Kultur- und Freizeitaktivitäten. Das größte Einkaufszentrum der Region Alicante, "La Zenia Boulevard", ist nur 3 km entfernt und bietet alles, was man für Kleidung, Schuhe und den allgemeinen Bedarf braucht. Egal, was Sie suchen, die Chancen stehen gut, dass Sie nicht mit leeren Händen nach Hause gehen. Nächstegelegene Flughäfen: Alicante 65 km / 40 Minuten Fahrt und Murcia (Corvera) 60 km / 40 Minuten Fahrt

STIL

- Modern

ANSICHTEN

- Panorama

KLIMAAANLAGE

- Zentral

ENTFERNUNG :

Strand : 4 Km

Flughafen: 60 Km

ORIENTIERUNG

Südost

GARTENTERRASSEN

- offene Terrasse

HEIZUNG

- Zentralheizung Gas
- Heizkörper

PROPERTY GALLERY













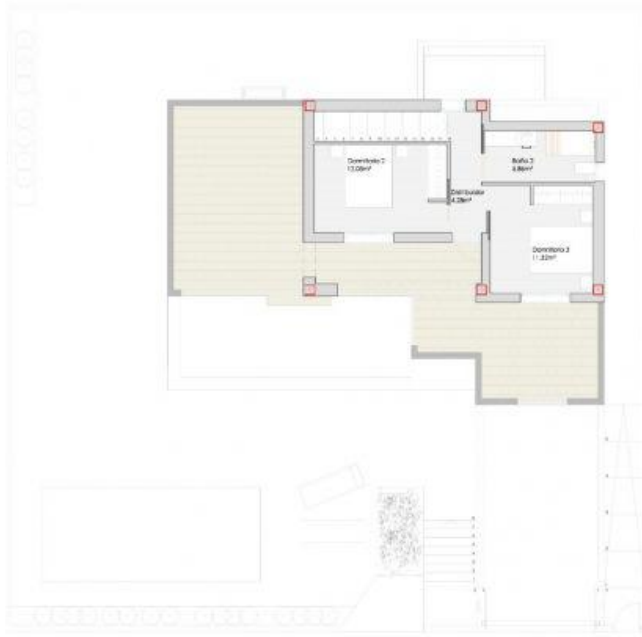


EDIFICABILIDAD PERMITIDA 6.3719 m²/m² = 148.79 m²

Superficie construida planta sótano 148.39 m²

Superficie construida planta baja 139.80 m²

Parche (no computable) 24.80 m²



EDIFICABILIDAD PERMITIDA 9.3719 m²/m² = 148.79 m²

Superficie construida planta sótano 150.83 m²

Superficie construida planta baja 104.26 m²

Superficie construida planta 1ª 44.50 m²

Total superficie construida vivienda 148.70 m²

Porche (no computable) 24.80 m²

1
proyecto
Altos de Torrealeja, S.L.

5

10
proyecto
2 Viviendas y 2 piscinas

15



EDIFICABILIDAD PERMITIDA 9.3719 m²/m² = 148.79 m²

Superficie construida planta sótano 150.83 m²

Superficie construida planta baja 104.26 m²

Superficie construida planta 1ª 44.50 m²

Total superficie construida vivienda 148.70 m²

Porche (no computable) 24.80 m²

1
proyecto
Altos de Torrealeja, S.L.

5

10
proyecto
2 Viviendas y 2 piscinas

15



EDIFICABILIDAD PERMITIDA 0.3719 m²/m² = 148.79 m²

Superficie construida planta sótano 150.83 m²

Superficie construida planta baja 104.26 m²

Superficie construida planta 1ª 44.50 m²

Total superficie construida vivienda 148.70 m²

Porche (no computable) 24.80 m²

0 5 10 15
proyecto
Altos de Torrealeja, S.L.

10 15
proyecto
2 Viviendas y 2 piscinas



EDIFICABILIDAD PERMITIDA 0.3719 m²/m² = 148.79 m²

Superficie construida planta sótano 136.39 m²

Superficie construida planta baja 139.80 m²

Porche (no computable) 24.80 m²

0 5 10 15
proyecto
Altos de Torrealeja, S.L.

10 15
proyecto
2 Viviendas y 2 piscinas





"Experience our experience - Because you deserve the best"