

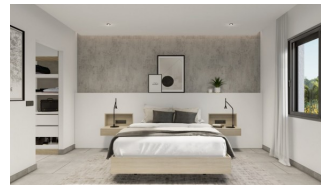
REF: # 9522

()



#### INFO

<b>PREIS:</b>	750.000 €
<b>IMMOBILIEN TYPEN:</b>	Villa
<b>ORTE:</b>	()
<b>SCHLAFZIMMER:</b>	3
<b>BADEZIMMER:</b>	2
<b>GEBAUT:</b>	139 (m2)
<b>GRUNDSTÜCK :</b>	310 (m2)
<b>TERRASSE:</b>	78 (m2)
<b>JAHR:</b>	-
<b>ETAGEN:</b>	-
<b>Nachricht</b>	-



#### BESCHREIBUNG

SCHÖNE MEDITERRANE VILLA, FREISTEHEND, IN PUNTA PRIMA, ORIHUELA COSTA, nur 900m vom Meer entfernt. Diese wunderschöne freistehende Villa von 139m<sup>2</sup> mit modernem Design wird auf einem Grundstück von 310m<sup>2</sup> gebaut und befindet sich in La Ciñuelica, Punta Prima, Orihuela Costa. Die Villa besteht aus 3 Schlafzimmern, 2 Badezimmern, einer 26m<sup>2</sup> großen Terrasse, einer 49m<sup>2</sup> großen Dachterrasse, einem privaten Pool, einem Garten und einem Parkplatz. Sie ist nur wenige Gehminuten von allen Annehmlichkeiten entfernt: Restaurants, Supermärkte, Bushaltestelle und Apotheke. Mit der Stadt Torreveija, dem Krankenhaus von Torreveija und dem Einkaufszentrum Zenia Boulevard in nur 3 km Entfernung und den Golfplätzen von Orihuela Costa in kurzer Fahrdistanz, ist dies ein idealer Ort, um Ihr Urlaubszentrum zu errichten oder das ganze Jahr über zu leben. Genießen Sie 300 Sonnentage im Jahr bei einer durchschnittlichen Jahrestemperatur von 20°C. Nächstgelegene Flughäfen: Die Flughäfen von Alicante und Murcia (Corvera) sind 45 Minuten mit dem Auto entfernt.

<b>STIL</b>	<b>ANSICHTEN</b>	<b>KLIMAANLAGE</b>	<b>ENTFERNUNG :</b>
<ul style="list-style-type: none"> <li>• Modern</li> <li>• Klassisch</li> </ul>	<ul style="list-style-type: none"> <li>• Panorama</li> </ul>	<ul style="list-style-type: none"> <li>• Zentral</li> </ul>	Strand : 9 Km Flughafen: 70 Km
<b>ORIENTIERUNG</b>	<b>MÖBEL</b>	<b>PARKPLATZ</b>	<b>WOHNFLÄCHE</b>
Südwest	<ul style="list-style-type: none"> <li>• unmöbliert</li> </ul>	Parkplatz Anzahl Autos: 1	<ul style="list-style-type: none"> <li>• Lagerraum</li> <li>• En-suite Bad</li> </ul>
<b>FLOORING</b>	<b>KÜCHE</b>	<b>GARTENTERRASSEN</b>	<b>EXTRA</b>
<ul style="list-style-type: none"> <li>• Kachelboden</li> </ul>	<ul style="list-style-type: none"> <li>• Offene Küche</li> <li>• Ausgestattet</li> <li>• Granitarbeitsfläche</li> </ul>	<ul style="list-style-type: none"> <li>• überdachte Terrasse</li> <li>• offene Terrasse</li> <li>• Automatische Bewässerungsanlage</li> <li>• angelegt</li> <li>• umzäunt</li> <li>• Natursteinmauern</li> <li>• Privater Garten</li> </ul>	<ul style="list-style-type: none"> <li>• Einbauschränke</li> <li>• Alarm</li> <li>• Stahltür</li> <li>• Doppelverglasung</li> <li>• Lagerraum</li> </ul>

PROPERTY GALLERY

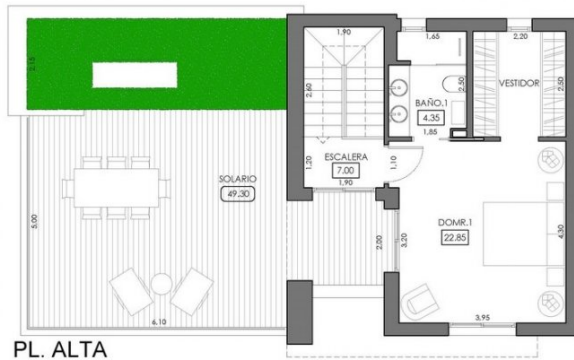












PL. ALTA



PL. BAJA

ESCALA GRAFICA : 0 1 2 3 4 5 METROS

### TIPO - 3D -STANDAR

SUPERFICIES UTILES	
VESTIBULO	8.60
S - C - K	32.80
DORMITORIO 2	11.05
BAÑO 2	4.00
DORMITORIO 3	10.10
DORMITORIO 1	22.85
BAÑO 1	4.35
ESCALERA	7.00
<b>TOTAL SUP. UTIL</b>	<b>100.75</b>
LAVADERO	2.75
TERRAZA	26.00
SOLARIO	49.30
<b>TOTAL SUP. TERRAZAS</b>	<b>78.05</b>

SUPERFICIES CONSTRUIDAS	
PL BAJA	86.20
PL ALTA	45.00
TERRAZA CUB. + LAV. (50%)	8.15
<b>TOTAL EDIFICABILIDAD</b>	<b>139.35</b>









*"Experience our experience - Because you deserve the best"*