

REF: # 9560



INFO

PREIS:	532.000 €
IMMOBILIEN TYPEN:	Villa
ORTE:	
SCHLAFZIMMER:	3
BADEZIMMER:	3
GEBAUT:	178 (m2)
GRUNDSTÜCK :	535 (m2)
TERRASSE:	40 (m2)
JAHR:	-
ETAGEN:	-
Nachricht	-



BESCHREIBUNG

HERRLICHE NEUBAU VILLA IN BENIJOFAR mit Garten und privatem Pool. Diese 178m2 Villa im modernen Stil besteht aus einem geräumigen Wohn-Esszimmer mit offener Küche, 3 Schlafzimmern (eines davon en-suite), 3 Bädern, Klimaanlage warm und kalt, Video-Gegensprechanlage und Sicherheitstür. Die Villa verfügt über ein großes, 535 m2 großes Grundstück mit Terrasse, Parkplatz, privatem Pool und einem Garten im mediterranen Stil mit herrlichem Ausblick. Sie befindet sich in der kleinen spanischen Stadt Benijofar in der Provinz Alicante an der südlichen Costa Blanca und ist nur 15 Minuten von der beliebten Stadt Torrevieja sowie von Guardamar del Segura entfernt. Es gibt mehrere Shoppingcenter in der Nähe: das Habaneras-Einkaufszentrum in Torrevieja und nur 20 Autominuten entfernt das "La Zenia Boulevard", das größte Einkaufszentrum in der Region Alicante, in dem man Kleidung, Schuhe und andere Dinge aus einer Hand bekommt. Egal, was Sie suchen, die Chancen stehen gut, dass Sie nicht mit leeren Händen dastehen werden. Die Stadt ist malerisch und authentisch, mit Plätzen, Parks und einem schönen Fluss, der durch die Stadt fließt. Die Strände sind nur 12 km entfernt, und auch touristische Ziele sind nicht weit entfernt, so dass Sie das Beste aus beiden Welten genießen können. Für Golfliebhaber sind die beiden nächstgelegenen Golfplätze nur 8 km entfernt: der La Finca Golf Course in Algorfa und der La Marquesa Golf and Country Club in Ciudad Quesada. Weitere Plätze in der Nähe sind Las Colinas Golf and Country Club, Vistabella Golf und Villamartin Golf, um nur einige zu nennen. Der Villamartin Golfplatz ist heute einer der bekanntesten Golfplätze an der Costa Blanca. Der Flughafen Alicante ist 30 Minuten (50 km) entfernt und der Flughafen Murcia (Corvera) 50 Minuten (75 km).

STIL

- Modern

ANSICHTEN

- Panorama

KLIMAAANLAGE

- Zentral

ENTFERNUNG :

Strand : +10 Km

Flughafen: 50 Km

PARKPLATZ

Parkplatz Anzahl Autos: 1

WOHNFLÄCHE

- En-suite Bad

KÜCHE

- Offene Küche

GARTENTERRASSEN

- offene Terrasse
- umzäunt
- Privater Garten

EXTRA

- Stahltür
- Videoüberwachung





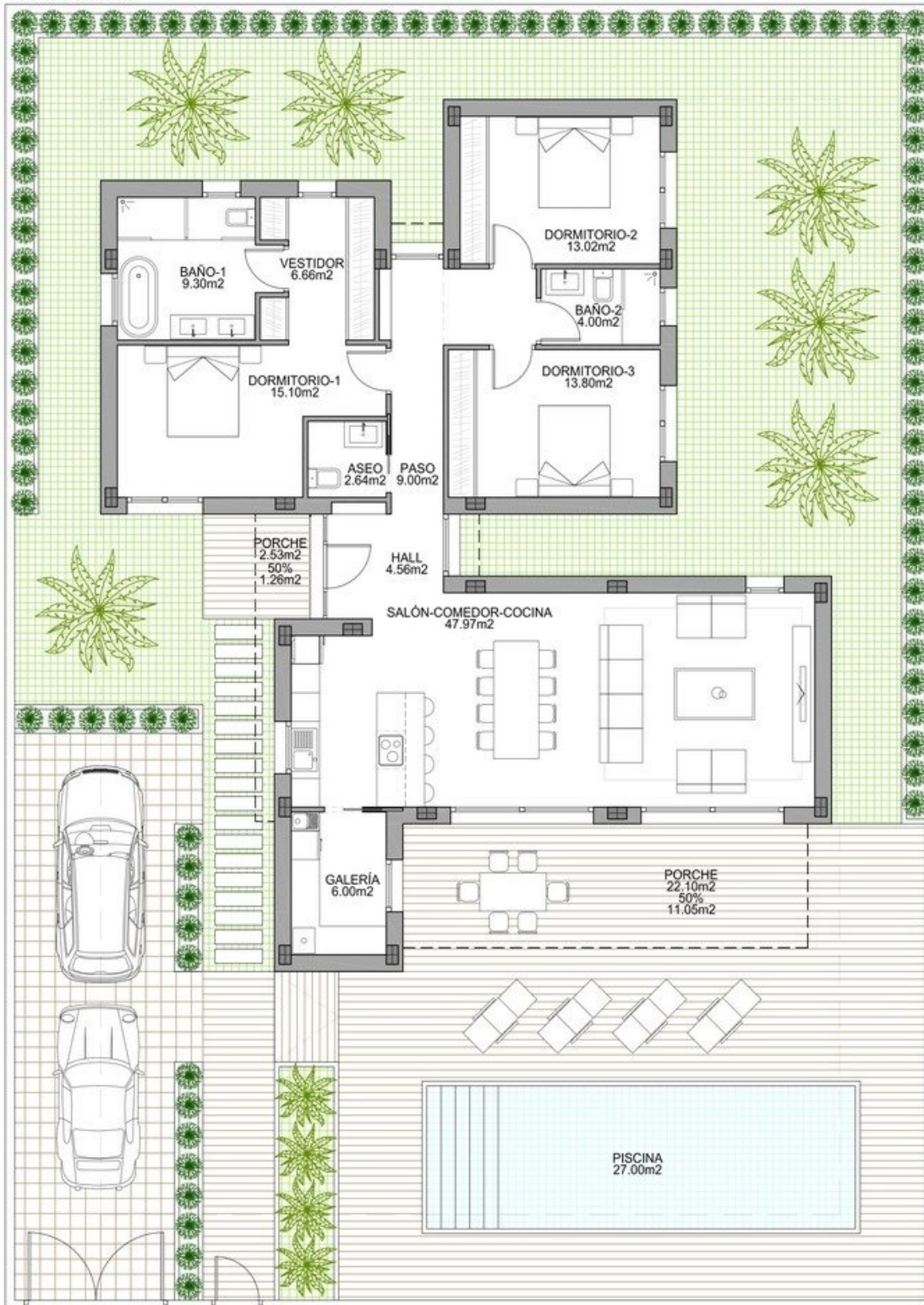




SUP. CONSTRUIDA 100%	164,23m ²
SUP. CONSTRUIDA PORCHE 50%	13,31m ²
SUP. CONSTRUIDA TOTAL	177,54m²

SUP. ÚTIL 100%	132,05m ²
SUP. ÚTIL PORCHE 50%	13,31m ²
SUP. ÚTIL TOTAL	145,36m²

ESCALA 1/75



CALLE FELIPE HERNÁNDEZ 35







"Experience our experience - Because you deserve the best"