

REF: # 9580



INFO

PREIS:	550.000 €
IMMOBILIEN TYPEN:	Villa
ORTE:	
SCHLAFZIMMER:	3
BADEZIMMER:	4
GEBAUT:	154 (m2)
GRUNDSTÜCK :	400 (m2)
TERRASSE:	25 (m2)
JAHR:	-
ETAGEN:	-
Nachricht	-



BESCHREIBUNG

FANTASTISCHE VILLA, FREISTEHEND, IN LOS ALTOS, TORREVIEJA, mit privatem Pool und Garten. Diese 154m² große Villa im mediterranen Stil besteht aus 3 Schlafzimmern, 4 Badezimmern, einem Wohnzimmer mit Kamin, einer großen Küche, einer 25m² großen Terrasse, einer Doppelgarage und einem 400m² großen Garten mit Pool und Parkplatz. Die Immobilie ist schlüsselfertig! Das Haus befindet sich in Los Altos, nur wenige Minuten vom Krankenhaus von Torrevieja, dem rosa Salzsee und nur 2km von Torrevieja und dem Strand entfernt. Genießen Sie das Meer, ohne auf den Komfort verzichten zu müssen, in der Nähe eines wichtigen städtischen Zentrums zu wohnen, mit einfachem Zugang und Busverbindung zum Stadtzentrum. Torrevieja ist eine spanische Stadt in der Provinz Alicante an der Costa Blanca. Sie ist bekannt für ihre wunderschöne Promenade, ihre Restaurants, den Wochenmarkt am Freitag und das Einkaufszentrum Habaneras. Nur 15 Autominuten entfernt befindet sich der "La Zenia Boulevard", das größte Einkaufszentrum in der Region Alicante. Es ist ein einzigartiges Ziel für Kleidung, Schuhe und allgemeine Bedarfsartikel. Was auch immer Sie suchen, die Chancen stehen gut, dass Sie nicht mit leeren Händen nach Hause gehen. Neben den ursprünglich etablierten Golfplätzen Orihuela Costa, Villamartin, Las Ramblas, Real Campoamor und Las Colinas gibt es in der Region Torrevieja mittlerweile ausgezeichnete Golfplätze wie La Finca, La Marquesa, Las Colinas, Lo Romero und Vistabella, die unterschiedliche Golferlebnisse mit einer Vielzahl von Meer- und Bergblicken bieten.

Der nächstgelegene Flughafen ist der von Alicante, der 39 km entfernt ist.

STIL

- Mediterran

ANSICHTEN

- Panorama

KLIMAAANLAGE

- Zentral

ENTFERNUNG :

Strand : 2 Km

Flughafen: 40 Km

MÖBEL

- Möbliert

PARKPLATZ

Garage Anzahl Autos : 1

GARTENTERRASSEN

- offene Terrasse
- umzäunt
- Privater Garten

HEIZUNG

- Holzkamin

EXTRA

- Stahltür

















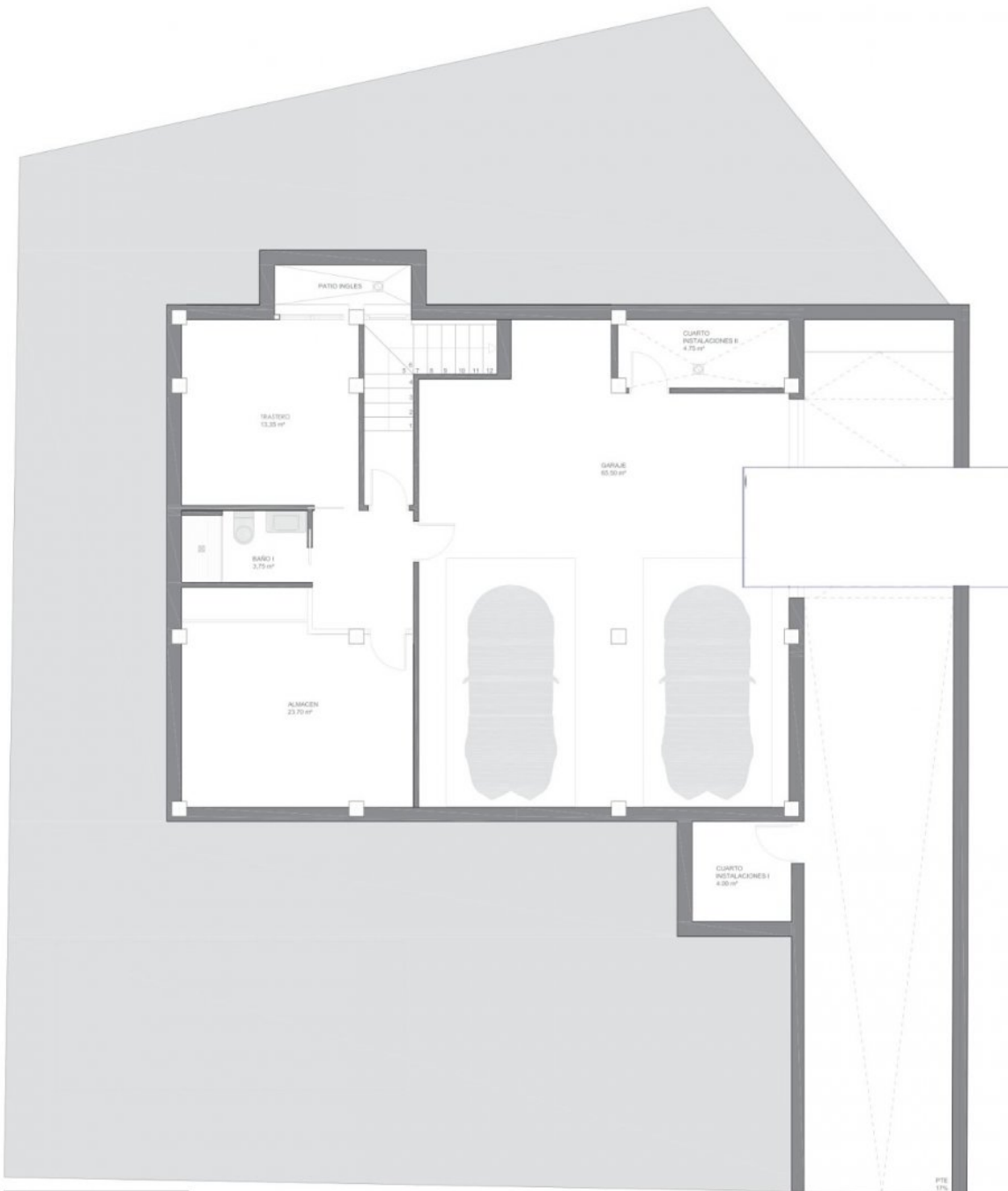












CUADRO DE SUPERFICIES		
DESCRIPCIÓN	SUPERFICIE ÚTIL	SUP. CONSTRUIDA
VIVIENDA		
Sótano	114.75 m²	133.40 m²
A1. Cuarto Instalaciones I	4.00 m ²	
A2. Garage	65.50 m ²	
A3. Cuarto Instalaciones II	4.75 m ²	
A4. Almacén	23.70 m ²	
A5. Trastero II	13.38 m ²	
A6. Baño II	3.75 m ²	
Pl.baja	79.60 m²	102.10 m²
B1. Recibido	2.90 m ²	
B2. Salón-Comedor-Cocina	44.60 m ²	
B3. Lavadero	3.15 m ²	
B4. Pas. I	3.40 m ²	
B5. Pas. II	1.55 m ²	
B6. Dormitorio I	11.20 m ²	
B7. Vestidor I	1.00 m ²	
B8. Baño I	3.40 m ²	
Pl.1ª	29.90 m²	52.36 m²
C1. Pas. II	4.50 m ²	
C2. Dormitorio II	30.80 m ²	
C3. Vestidor II	3.20 m ²	
C4. Baño II	1.50 m ²	
C5. Dormitorio III	30.90 m ²	
C6. Baño III	4.50 m ²	
TOTAL CONSTRUIDA	236.90 m²	287.86 m²
EXTERIOR		
D10. Piscina	21.00 m ²	
D15. Terraza descubierta (no computable)	25.95 m ²	
D16. Área descubierta (no computable)	180.85 m ²	

VIVIENDA N°29	
Superficie parcela	416.00 m ²
EDIFICABILIDAD PERMITIDA: 0,3719 m²/m² = 154.71 m²	
Superficie construida planta baja	102.10 m ²
Superficie construida planta 1ª	52.36 m ²
Total superficie construida vivienda: 154.46 m²	
Piscina	21.00 m ²
Porche (no computable)	25.95 m ²
Superficie construida planta sótano	133.40 m ²



plano
DISTRIBUCIÓN Y SUPERFICIES
Planta SÓTANO

escala **A3: 1/75**
 proyecto básico y ejecución:

PTE
10%





"Experience our experience - Because you deserve the best"